

RMC Junior Clerk Question Paper 2021

1. નીચેનામાંથી કયો ગ્રંથ પાણિનિએ રચેલ છે ?
- (A) રાજતરંગિણી (B) અંગુતરનિકાય
(C) અષ્ટાધ્યાયી (D) ઋતુસંહાર
2. હડપ્પન સભ્યતાના કયા સ્થળે “વરસાદી પાણી પ્રબંધન”ની પદ્ધતિ મળી આવી છે ?
- (A) ધોળાવીરા (B) લોથલ
(C) કાલીબંગન (D) હડપ્પા
3. જ્યોતિષ શાસ્ત્રનો પ્રસિદ્ધ ગ્રંથ ‘ભૃગુસંહિતા’ના રચયિતા કોણ હતા ?
- (A) બ્રહ્મગુપ્ત (B) પારાશર
(C) વાગ્ભટ્ટ (D) વરાહમિહિર
4. ચિતોડમાં આવેલ ‘વિજયસ્તંભ’ (કીર્તિસ્તંભ) કોણે બંધાવેલ છે ?
- (A) રાણા સંગ્રામસિંહ (B) રાણા હમિર
(C) રાણા પ્રતાપ (D) રાણા કુંભા
5. અમદાવાદમાં આવેલ કાંકરિયા તળાવ કોણે બંધાવ્યું હતું ?
- (A) મહમૂદ બેગડો (B) અહમદશાહ
(C) મુઝફ્ફરશાહ (D) કુતુબશાહ
6. જલિયાંવાલા બાગના હત્યાકાંડ પછી બ્રિટીશ સરકારે કઈ તપાસ કમિશનની નિમણૂંક કરી હતી ?
- (A) હંટર કમિશન (B) સાયમન કમિશન
(C) મલબાર કમિશન (D) મોન્ટેગ્યુ - ચેમ્સફર્ડ કમિશન
7. ભારતના બંધારણમાં રાજ્યોની યાદીમાં કેટલા વિષયોનો સમાવેશ કરવામાં આવ્યો છે ?
- (A) 66 (B) 47
(C) 97 (D) 77
8. કેન્દ્ર અને રાજ્યોના આંતર સંબંધો કે ઉચ્ચ ન્યાયતંત્રના માળખામાં સુધારો કરવાનો હોય ત્યારે કુલ રાજ્યોના ઓછામાં ઓછાં કેટલા રાજ્યોની સંમતિથી કરી શકાય ?
- (A) $\frac{1}{2}$ (B) $\frac{1}{3}$
(C) $\frac{1}{4}$ (D) $\frac{2}{3}$

9. રાજ્યસભામાં ગૃહનું કામકાજ હાથ ધરવાં અને ચાલુ રાખવા કુલ કેટલા સભ્યો ઓછામાં ઓછા હાજર રહેવા જરૂરી છે ?
- (A) 83 (B) 125
(C) 166 (D) 25
10. ગંગા નદીનો પ્રવાહ બાંગ્લાદેશમાં બ્રહ્મપુત્રા નદીના પ્રવાહ સાથે મળે છે. આ બંનેનો સંયુક્ત પ્રવાહ કયા નામે ઓળખાય છે ?
- (A) ગંડક (B) મેઘના
(C) ભાગીરથી (D) ત્સાંગપો
11. સાબરકાંઠાના વિજયનગર તાલુકાના પર્વતીય વિસ્તારોમાં ભાગ્યે જ દેખાતું પક્ષી કયું છે ?
- (A) ઘોરાડ (B) સુરખાબ
(C) ચિલોત્રો (D) ઉપરોક્ત પૈકી એક પણ નહીં
12. 'સંદેશ' કયા વિસ્તારના લોકોની પ્રિય મિઠાઈ છે ?
- (A) મદ્રાસ (B) બંગાળ
(C) રાજસ્થાન (D) કર્ણાટક
13. 'હેણોતરો' નામનું પ્રાણી કયા વિસ્તારમાં જોવા મળે છે ?
- (A) નળસરોવર (અમદાવાદ) (B) જૂનાગઢ
(C) કચ્છ (D) રતનમહાલ
14. નીચેનામાંથી કયું નૃત્ય ડાંગી આદિવાસીઓનું પ્રમુખ નૃત્ય છે ?
- (A) કહાડિયા (B) જતરા
(C) કરમા (D) તાંડવ
15. ભારતે કયા દેશની પ્રથાને અનુસરીને GST લાગુ કરેલ છે ?
- (A) ફ્રાન્સ (B) કેનેડા
(C) બ્રિટન (D) જર્મની
16. નીચેનામાંથી કઈ કૃતિ પન્નાલાલ પટેલ રચિત નથી ?
- (A) મળેલા જીવ (B) માનવીની ભવાઈ
(C) માણસાઈના દીવા (D) ભાગ્યાનાં ભેરૂ

17. નીચેનામાંથી કયું જોડકું સાચું નથી ?
 (A) લિયોનાર્ડો-દ-વિન્ચી - ધ લાસ્ટ સપર (B) માર્કલ એન્જેલો - ધ લાસ્ટ જજમેન્ટ
 (C) રફાયેલ - ક્રિયેશન ઓફ આદમ (D) પાબ્લો પિકાસો - ગર્લ બિકોર એ મિરર
18. લોહીનું દબાણ માપવા માટેનું સાધન કયા નામે ઓળખાય છે ?
 (A) સ્ફિગ્મોમેનોમીટર (B) રીફ્રેક્ટોમીટર
 (C) ઓડોમીટર (D) બેરોમીટર
19. 300 ફુટની ઊંચાઈએથી નીચે પડતો 'કાકા-કાકી' નો ધોધ કયા જીલ્લામાં આવેલો છે ?
 (A) નર્મદા (B) તાપી
 (C) છોટાઉદેપુર (D) ડાંગ
20. ટોકિયો ઓલમ્પિક અને પેરાઓલમ્પિક ગેમમાં ગુજરાતની કુલ કેટલી મહિલા ખેલાડીઓએ ભાગ લીધો હતો ?
 (A) ત્રણ (B) પાંચ
 (C) છ (D) આઠ
21. ગ્લોબલ હાઉસીંગ ટેકનોલોજી ચેલેન્જ લાઈટ હાઉસ પ્રોજેક્ટ અંતર્ગત સમગ્ર દેશમાંથી ગુજરાતના કયા શહેરની પસંદગી કરવામાં આવી છે ?
 (A) સુરત (B) માંડવી
 (C) ગાંધીધામ (D) રાજકોટ
22. "સેન્ટર ઓફ એક્સેલેન્સ ફોર રીસર્ચ એન્ડ એનાલિસીસ ઓફ નાર્કોટીક્સ, ડ્રગ્સ અને સાયકોટ્રોપીક સબસ્ટેન્સીસ" નો શુભારંભ ગૃહમંત્રીશ્રીએ કયાં કરાવ્યો હતો ?
 (A) મુંબઈ (B) બેંગ્લોર
 (C) દિલ્હી (D) ગાંધીનગર
23. સ્વ. અટલ બિહારી વાજપેયીના જન્મ દિવસે 'અટલ-સેવા-શટલ' આરોગ્યરથનો શુભારંભ કયા શહેરથી કરવામાં આવ્યો હતો ?
 (A) ધરમપુર (B) દાહોદ
 (C) માંડવી (D) મહુવા
24. ભારતીય સેનામાં સામેલ 'K-9 વજ ટેન્ક'નું નિર્માણ કયા શહેરમાં થાય છે ?
 (A) રાજકોટ (B) સુરત
 (C) ભાવનગર (D) અંકલેશ્વર

25. દેશી રજવાડાંનું ગૌરવગાન કરતાં મ્યુઝિયમનું નિર્માણ કયા શહેરમાં કરવામાં આવશે ?

(A) રાજકોટ

(B) જામનગર

(C) કેવડિયા

(D) મોરબી

26. Our sir, teaches mathematics _____ english. ખાલી જગ્યા પુરો.

(A) across

(B) besides

(C) beside

(D) both

27. Please come _____ the bathroom. ખાલી જગ્યા પુરો.

(A) over

(B) on

(C) out of

(D) with

28. Might is the "past form" of _____ ખાલી જગ્યા પુરો.

(A) may

(B) will

(C) can

(D) shall

29. _____ I were the richest person. ખાલી જગ્યા પુરો

(A) Where

(B) When

(C) Unless

(D) If

30. Pick up correct synonyms of the word : AFFLUENT

(A) Prosperous

(B) Poor

(C) Talkative

(D) Close

31. Select proper antonyms for : BLISS

(A) Sorrow

(B) Euphoria

(C) Anguish

(D) Mirth

32. 1. Cannons are used in war

2. The Geeta deals with high cannons of morality and religion

Evaluate the sentence

(A) Only 1 is correct

(B) Only 2 is correct

(C) Both 1 and 2 are correct

(D) Both 1 and 2 are not correct

33. Give one word for "Mania for balking"
 (A) Pyromania (B) Bibliomania
 (C) Logomania (D) Kleptomania
34. He preferred cricket _____ any other sport. ખાલી જગ્યા પુરો.
 (A) against (B) over
 (C) than (D) to
35. નીચેના પૈકી કયું વાક્ય યોગ્ય નથી ?
 (A) She did nothing but sang. (B) Politics is a dirty game.
 (C) Twenty miles is a long distance. (D) Her father is a teacher.
36. Give the meaning : "To play fast and loose"
 (A) To trust others (B) To be undependable
 (C) To cheat people (D) To hurt somebody's feeling
37. Give the meaning : "To spill the beans"
 (A) To misbehave (B) To reveal secret information
 (C) To keep secrets (D) To talk irrelevant
38. The boy turned a deaf ear to the pleading of all his well-wishers. યોગ્ય વિકલ્પ જણાવો.
 (A) listened carefully (B) was deadly opposed
 (C) posed hard working (D) did not pay any attention
39. If you pass this exam, it will be a feather in your cap. Give proper meaning.
 (A) You will feel proud of it (B) You will get very good job
 (C) Your parents will be very happy (D) You will get good money for further study
40. Select the word with same meaning or opposite of the word : EXHORT
 (A) Condemn (B) Urge
 (C) Prevent (D) Waste
41. ગુજરાતી વ્યાકરણમાં કેટલી વિભક્તિ છે ?
 (A) 5 (B) 6
 (C) 7 (D) 8

42. નીચેના પૈકી કઈ સંધિ યોગ્ય નથી ?

(A) રવિ + ઈન્દ્ર = રવીન્દ્ર

(B) પરમ + ઈશ્વર = પરમેશ્વર

(C) મહા + ઐશ્વર્ય = મહેશાર્ય

(D) વિ + ઉત્પન્ન = વ્યુત્પન્ન

43. શબ્દો અને તેની ભાષાને યોગ્ય રીતે ગોઠવો.

1. ફારસી

a. નિમણુંક

2. અરબી

b. નુકસાન

3. તુર્કી

c. કારકુન

4. મરાઠી

d. જાજમ

(A) 1 - a, 2 - c, 3 - b, 4 - d

(B) 1 - c, 2 - b, 3 - d, 4 - a

(C) 1 - b, 2 - d, 3 - a, 4 - c

(D) 1 - d, 2 - a, 3 - c, 4 - b

44. નીચેના પૈકી કયા સમાનાર્થી શબ્દની જોડ યોગ્ય છે ?

✓ 1. અખિલ - પૂરું

2. અચલ - અવિકારી

3. અમૃત - પીયુષ

4. અનુપમ - ધિક્કાર

(A) 1, 3 અને 4

(B) 1, 2 અને 4

(C) 1, 2 અને 3

(D) 1, 2, 3 અને 4

45. નીચેના પૈકી કયા શબ્દના, અન્ય અનેકાર્થી શબ્દો યોગ્ય નથી ?

(A) અક્ષર - ભ્રમ્હ

(B) અટક - પ્રતિજ્ઞા

(C) અનંત - પાણી

(D) આંક - ઘડિયા

46. નીચેના પૈકી વિરુદ્ધાર્થી શબ્દોની જોડી પૈકી કઈ જોડી યોગ્ય નથી ?

(A) અમીર - મુફલિસ

(B) અંશ - છેદ

(C) અંત - અનંત

(D) પૂર્વગ - અનુગ

47. ઉચ્ચારણ કે વર્ણાનું સામ્ય ધરાવતા પરંતુ ભિન્ન ભિન્ન અર્થભેદ વાળા શબ્દોની જોડીઓ ચકાસો.

1. અફર - નિશ્ચિત # અફળ - નિષ્ફળ

2. અનુસાર - પ્રમાણે # અનુસ્વાર - લિપિ ચિહ્ન

(A) માત્ર 1 યોગ્ય છે.

(B) માત્ર 2 યોગ્ય છે.

(C) 1 અને 2 બંને યોગ્ય નથી.

(D) 1 અને 2 બંને યોગ્ય છે.

48. નીચેના શબ્દ સમૂહ માટેના એક શબ્દની જોડી પૈકી કઈ જોડી યોગ્ય નથી ?
- (A) ઉદાર દિલ રાખવું તે – અકબર દિલી (B) જેનાથી વસ્તુ ખૂટે નહીં તેવું પાત્ર – અક્ષર પાત્ર
- (C) મોટોભાઈ – અગ્રજ (D) ટચલી આંગળી પાસેની આંગળી – કરપલ્લવ
49. 1. આંગળીથી નખ વેગળા – ભેદભાવ.
2. ઊંધા પાટા બાંધવા – અયોગ્ય સારવાર કરવી
3. કાન ફૂંકવા – ખોટું કહીને ચડાવવું
4. ફૂવામાંનું દેડકું – સંકુચિત વિચાર સરણી વાળું
- ઉપરોક્ત પૈકી કયું યોગ્ય નથી ?
- (A) 1 (B) 2
(C) 3 (D) 4
50. નીચેની કહેવતો અને તેના અર્થની જોડીઓ પૈકી કઈ જોડી યોગ્ય નથી ?
- (A) દાઢીમાં હાથ ઘાલવો – ખુશામત કરવી (B) બારમો ચંદ્રમાં – પુનમ પહેલાનો દિવસ
- (C) રજનું ગજ કરવું – વધારીને વાત કરવી (D) લોઢાના ચણા ચાવવા – મુશ્કેલ કાર્ય કરવું.
51. નીચેના પૈકી કઈ જોડણી યોગ્ય નથી ?
- (A) અતિવૃષ્ટી (B) અધિકારી
(C) અભિરુચિ (D) નિખિલ
52. મીઠા મધુ ને મીઠા મેહુલા રે લોલ
એથી મીઠી તે મોરી માતા રે,
જનનીની જોડ સખી, નહિ જડે રે લોલ
- આ કાવ્યના લેખક કોણ છે ?
- (A) નરસીંહ મહેતા (B) દયારામ
(C) કવિ બોટાદકર (D) રા. વિ. પાઠક
53. રસહીન ધરા થૈ છે, દયાહીન થયો નૃપ
નહીતો ના બને આવુ, બોલી માતા ફરી રડી. – આ કયો છંદ છે ?
- (A) શાહૂલ વિકીડિત (B) માલિની
(C) અનુષ્ટુપ (D) મંદાકાન્તા

54. લેખક અને તેઓના ઉપનામ અંગેની કઈ જોડી યોગ્ય નથી ?
- (A) મણિશંકર રત્નજી ભટ્ટ - કાન્ત (B) બળવંતરાય કલ્યાણરાય ઠાકોર - સેહની
- (C) ઉમાશંકર જેઠાલાલ જોષી - વાસુકી (D) ચિનુભાઈ ચંદુલાલ મોદી - સ્વૈર વિહારી
55. લેખક અને તેની કૃતિઓની જોડ પૈકી કઈ જોડી યોગ્ય નથી ?
- (A) શ્રી ક.મા. મુનશી - વેરની વસુલાત (B) શ્રી અમૃતલાલ વેગડ - બાપુ સુરજના દોસ્ત
- (C) શ્રી લાભશંકર ઠાકર - એક ઊંદર અને જહુનાથ (D) શ્રી પુરુષરાજ જોષી - જીવનનો આનંદ
56. CD / DVD ઉપર પ્રોગ્રામ રાઈટ કરવા માટે કયા સોફ્ટવેરનો ઉપયોગ કરવામાં આવે છે ?
- (A) એન્ટી વાયરસ (Anti virus) (B) O.S.
- (C) Nero (D) એક્સેલ (Excel)
57. હાર્ડ ડીસ્કમાં રહેલ અવ્યવસ્થિત ડેટાને યોગ્ય રીતે ગોઠવવા માટે નીચેના પૈકી કયા "ટૂલ"નો ઉપયોગ કરવામાં આવે છે ?
- (A) ડીફ્રેગમેન્ટેશન (B) રીસ્ટોર
- (C) સોર્ટીંગ (D) બેક અપ
58. દુનિયાની કોઈપણ વ્યક્તિ બીજી વ્યક્તિ સાથે નિર્ધારિત સમયમાં ઇન્ટરનેટના માધ્યમથી વાત કરી શકે છે. તે પ્રક્રિયાને શું કહે છે ?
- (A) ઇ-મેઈલ (B) કોન્ફરન્સિંગ
- (C) સીસ્ટમ (D) કલીપીંગ
59. ઇ-મેઈલ, એક કરતા વધારે વ્યક્તિઓને એકી સાથે મોકલવા કયા ઓપ્શનનો ઉપયોગ થાય છે ?
- (A) Another (B) Attach
- (C) BCC (D) Repeat
60. ઇ-મેઈલ આઈ.ડી. બે ભાગમાં વહેચાયેલા હોય છે, તે ભાગોને જુદા પાડવા કયા ચિહ્નનો ઉપયોગ થાય છે ?
- (A) # (B) \$
- (C) % (D) @
61. કોમ્પ્યુટરની પરિભાષામાં નિયમોના સમૂહને કયા નામથી ઓળખવામાં આવે છે ?
- (A) પ્રમોશન (B) પ્રોટોકોલ
- (C) પ્રોપોગેન્ડા (D) પાયરસી

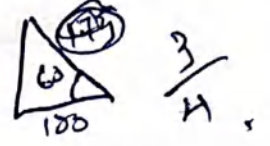
62. રાજ્ય સરકાર દ્વારા વર્ગ-3 ના કર્મચારીઓ માટે કોમ્પ્યુટર સંબંધીત કઈ પરીક્ષા ફરજિયાત કરેલ છે ?
 (A) CCC (B) CCC+
 (C) CCC++ (D) CCC -
63. પાવર પોઈન્ટ એપ્લિકેશનમાં જે પેજ દેખાય છે તે પેજ કયા નામથી ઓળખાય છે ?
 (A) Slide (B) Sheet
 (C) Book (D) Page
64. નીચેના પૈકી કઈ સીસ્ટમ “ઓપરેટીંગ સીસ્ટમ” છે ?
 (A) Window-95 (B) Window-ME
 (C) Unix (D) ઉપરોક્ત તમામ
65. Desktop ઉપર આપેલ My Computer ને શરૂ કરવા / open કરવા My Computer આયકોન ઉપર કેટલી વખત “ક્લિક” કરવામાં આવે છે ?
 (A) 1 વખત (B) 2 વખત
 (C) 3 વખત (D) 4 વખત
66. 1. મેગનેટીક ટેપ એ સામાન્ય કેસેટ જેવી દેખાય છે પરંતુ તેની સ્ટોરેજ કેપેસિટી ઘણી વધારે છે.
 2. CDનું ફુલ ફોર્મ Compact Disk છે સીડીમાં અલગ અલગ ફોલ્ડરમાં માહિતી એકત્રીત કરી શકાય છે.
 (A) 1 વાક્ય યોગ્ય છે. (B) 2 વાક્ય યોગ્ય છે.
 (C) 1 અને 2 બંને વાક્યો યોગ્ય નથી. (D) 1 અને 2 બંને વાક્યો યોગ્ય છે.
67. 1. રીસાયકલ બીનમાં ડીલીટ કરેલ ફોલ્ડર, ફાઈલ રહે છે.
 2. આ ફાઈલો રીસાયકલ બીન ખાલી કરવામાં ન આવે (Empty Recycle Bin) ત્યાં સુધી ત્યાં રહે છે.
 3. રીસાયકલ બીનમાં પડેલ ફાઈલો પરત મેળવી શકાય છે.
 (A) 1 અને 2 યોગ્ય છે. (B) 1 અને 3 યોગ્ય છે.
 (C) 1, 2 અને 3 યોગ્ય છે. (D) 2 અને 3 યોગ્ય છે.
68. 1. પેઈન્ટ (paint)માં બનાવેલ ફાઈલને સેવ કરવા “Ctrl + S” નો ઉપયોગ થાય છે.
 2. પેઈન્ટ (paint)ની દરેક ફાઈલનું એક્સટેન્શન .bmp હોય છે.
 (A) 1 અને 2 વાક્યો યોગ્ય છે. (B) માત્ર 1 વાક્ય યોગ્ય છે.
 (C) માત્ર 2 વાક્ય યોગ્ય છે. (D) 1 અને 2 વાક્યો યોગ્ય નથી.

69. માયકોસોફ્ટ એક્સલ (Microsoft Excel) એ છે.
- (A) Graphic package (B) Electronic spreadsheet
(C) Financial planning package (D) Air traffic control package
70. એપ્લેટ (applets) જેવા ખાસ પ્રોગ્રામ બનાવવા માટે કઈ પ્રોગ્રામ ભાષાનો ઉપયોગ થાય છે ?
- (A) Java (B) Cable
(C) Domain name (D) .Net
71. કોઈપણ પ્રોગ્રામમાં ભુલ શોધવા, સુધારવા માટે કયા પ્રોગ્રામનો ઉપયોગ કરવામાં આવે છે ?
- (A) Evaluator (B) Corrector
(C) Debugger (D) Quarantiner
72. એડીક્ટીવ મેન્યુફેક્ચરીંગ (Addictive Manufacturing) ને બીજા કયા નામથી ઓળખવામાં આવે છે ?
- (A) 2D Printing (B) 3D Printing
(C) Memory Management (D) CPU Assembly
73. MS Windows માં નીચેના પૈકી કયું સોફ્ટવેર - ઈન બીલ્ટ (In built) આવતું નથી ?
- (A) Paint (B) Disk Defragmenter
(C) Volume Control (D) CD Player
74. જાવા (Java) નો પરિચય કઈ સંસ્થા દ્વારા કરાવવામાં આવેલ હતો ?
- (A) IBM (B) Intel
(C) Microsoft (D) Sun Microsystem
75. ડેટા ટ્રાન્સફર (Data transfer) માટે ; સૌથી ઝડપી ડેટા ટ્રાન્સફર કરવા કોનો ઉપયોગ થાય છે ?
- (A) Co-axial cable (B) Untwisted wire
(C) Telephone lines (D) Fiber optic
76. કોમ્પ્યુટરમાં “અસ્થિર સંગ્રહ” (Volatile storage) તરીકે કોણ કાર્ય કરે છે ?
- (A) RAM (B) Hard disk
(C) Magnetic Tape (D) Floppy disk
77. One નીબલ (Nibble) બરાબર
- (A) 4 Bits (B) 4 Bytes
(C) 8 Bytes (D) 4 Kilo Bytes

78. નીચેના પૈકી સામાન્ય રીતે ઉપયોગમાં લેવાતી એસેમ્બલી લેંગ્વેજ (Assembly language) કઈ છે ?
 (A) COBOL (B) Basic
 (C) ARM (D) Python
79. કોમ્પેક્ટ ડીસ્કની મહત્તમ સંગ્રહ શક્તિ અંદાજે કેટલી હોય છે ?
 (A) 550 MB (B) 750 MB
 (C) 1000 MB (D) 1500 MB
80. લોજિક ચીપ (Logic chip) ને અન્ય કયા નામથી ઓળખવામાં આવે છે ?
 (A) PROM (B) Memory
 (C) Micro processor (D) ROM
81. એક સોસાયટીમાં 8 બંગલાઓને 1 થી 8 ક્રમાંકો આપવામાં આવ્યા છે. આ બંગલાઓ પૈકી કયા બંગલા ક્રમાંકના આગળના બંગલાઓના બધાજ ક્રમાંકોનો સરવાળો તે જ બંગલાની પછીના બધાજ ક્રમાંકના સરવાળા જેટલો છે ?
 (A) 7 (B) 4
 (C) 5 (D) 6
82. સમાંતર શ્રેણી 100, 97, 94, 91 નું કયું પદ તેનું પહેલું ઋણ પદ હોય ?
 (A) 75 (B) 35
 (C) 45 (D) 55
83. મહેશે એલ.સી.ડી. ટીવી રૂા. 32,500/- માં ખરીદ્યું. ખરીદતી વખતે પ્રારંભિક ચૂકવણી રૂપે તેણે રૂા. 200/- રોકડા વેપારીને ચૂકવ્યા અને ત્યારબાદ દર મહિને આગળની ચૂકવણી કરતાં રૂા. 150/- વધુ ચૂકવ્યા. મહેશે કેટલા માસ સુધી હપ્તા ચૂકવ્યા હશે ?
 (A) 25 માસ (B) 21 માસ
 (C) 19 માસ (D) 35 માસ
84. કોઈ પણ ત્રિકોણના અંદરના ત્રણેય ખૂણાઓનો સરવાળો કેટલા અંશ થાય ?
 (A) 360° અંશ (B) 180° અંશ
 (C) 90° અંશ (D) 100° અંશ
85. એક હેક્ટર બરાબર કેટલા ચોરસ મીટર થાય ?
 (A) 100 ચોરસ મીટર (B) 1000 ચોરસ મીટર
 (C) 10,000 ચોરસ મીટર (D) 1,00,000 ચોરસ મીટર

86.

જમીન પર એક ટાવર શિરોલંબ સ્થિતિમાં છે તેના પાયાથી 100 મીટર દૂર રહેલા એક બિંદુથી ટાવરની ટોચના ઉત્સેધકોણનું માપ 60° છે. તો ટાવરની ઊંચાઈ શોધો.



(A) 175 મીટર

(B) 150 મીટર

(C) 100 મીટર

(D) 173 મીટર

87.

એક વર્ગના 30 વિદ્યાર્થીઓની સરેરાશ વય 16 વર્ષ છે. જો તેમાં એક શિક્ષકની વય ઉમેરવામાં આવે તો સરેરાશ વયમાં એક વર્ષનો વધારો થાય છે. તો શિક્ષકની વય કેટલા વર્ષ હશે ?

$$\begin{array}{r} 180 \\ - 327 \\ \hline 147 \end{array} \quad \begin{array}{r} 310 \\ - 27 \\ \hline 283 \end{array}$$

(A) 30 વર્ષ

(B) 31 વર્ષ

(C) 42 વર્ષ

(D) 47 વર્ષ

88.

એક પુરુષના ફોટાની સામે જોઈને રમેશ બોલ્યો, “આની મા મારા પિતાના દીકરાની પત્ની છે. મારે તો નથી કોઈ ભાઈ કે નથી કોઈ બહેન.” તો રમેશ કોના ફોટાને જોઈ રહ્યો હશે ?

(A) તેના કાકાના

(B) તેના પુત્રના

(C) તેના પિતરાઈના

(D) તેના ભત્રીજાના

89.

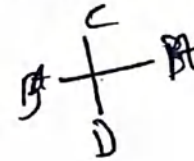
ચાર મિત્રો A, B, C અને D કેરમની રમત રમે છે. A અને B એક બીજાની સામે મોં રાખીને બેઠેલા ભેડ્યો છે. D ઉત્તર દિશા તરફ મોં રાખીને બેઠો છે. A પશ્ચિમ દિશા તરફ મોં રાખીને બેઠો છે. તો દક્ષિણ તરફ મોં રાખીને કોણ બેઠું છે ?

(A) D

(B) C

(C) B

(D) A



90.

એક વેપારી 15% નફો લઈ એક વસ્તુ રૂ. 100/-માં વેચાણ કરે છે. તો તેની પડતર કોસ્ટ (ખરીદ કિંમત) કેટલી હશે ?

(A) રૂ. 85.00

(B) રૂ. 85.15

(C) રૂ. 86.96

(D) રૂ. 115.00

$$115 \mid 10000$$

$$100 \times 100$$

91.

વર્તુળનું ક્ષેત્રફળ શોધવા માટેનું સુત્ર જણાવો.

(A) $2\pi r$, જ્યાં r એ વર્તુળની ત્રિજ્યા છે.(B) πd , જ્યાં d વર્તુળનો વ્યાસ છે.(C) $\sqrt{2\pi r}$, જ્યાં r એ વર્તુળની ત્રિજ્યા છે.(D) πr^2 , જ્યાં r એ વર્તુળની ત્રિજ્યા છે.

92.

8.4 સે.મી. ત્રિજ્યાવાળા વર્તુળનો પરિધ કેટલો થાય ?

(A) 52.8 સે.મી.

(B) 53.9 સે.મી.

(C) 55.0 સે.મી.

(D) 84.8 સે.મી.

$$2 \times \frac{22}{7} \times 8.4 \times 2$$

$$\begin{array}{r} 480 \\ 48 \\ \hline 528 \end{array}$$

$$\begin{array}{r} 86 \\ 231 \overline{) 2000} \\ \underline{184} \\ 160 \\ \underline{138} \\ 22 \end{array}$$

93. એક લંબચોરસની લંબાઈ 2 મીટર છે. પહોળાઈ 25 સે.મી. છે. તો આ લંબચોરસનું ક્ષેત્રફળ કેટલા ચોરસ સે.મીટર થાય ?

- (A) 50 ચો. સે.મી. (B) 50 ચો. મીટર
(C) 5000 ચો. સે.મી. (D) 5000 ચો. મીટર

94. એક વેપારી રૂ. 10,000/- દર વર્ષે 10% ચક્રવૃદ્ધિ વ્યાજે 4 વર્ષ માટે પેઠીમાંથી લોન લે છે. તો 4 વર્ષના અંતે વ્યાજની કેટલી રકમ થાય ?

- (A) રૂ. 4541 (B) રૂ. 4641
(C) રૂ. 6441 (D) રૂ. 5441

$$10000 \times \left(1 + \frac{10}{100}\right)^4$$

$$10000 \times \left(1 + \frac{10}{100}\right)^4$$

$$10000 \times \left(1 + \frac{10}{100}\right)^4$$

$$10000 \times \left(1 + \frac{10}{100}\right)^4$$

$$10000$$

$$11000$$

$$12100$$

$$13310$$

$$14641$$

$$16105$$

95. કુરીયર સર્વિસ આપનાર વેપારી પાસે એક પેકેટ 2 કિ.ગ્રામ વજનનું, 2 પેકેટ દરેક 500 ગ્રામના, 5 પેકેટ દરેક 100 ગ્રામનાં તથા 3 પેકેટ 200 ગ્રામ વજનનાં છે. તો કુલ 11 પેકેટનું વજન કેટલું થાય ?

- (A) 5 કિલો અને 200 ગ્રામ (B) 3 કિલો અને 500 ગ્રામ
(C) 4 કિલો અને 300 ગ્રામ (D) 4 કિલો અને 100 ગ્રામ

$$2 \times 1000 + 2 \times 500 + 5 \times 100 + 3 \times 200$$

$$2000 + 1000 + 500 + 600$$

$$4100$$

10% ના દરે 3 વર્ષ માટે સાદા વ્યાજે નાણાં રોકવાથી રોકાણના ભાગનું વ્યાજ મળે.

- (A) 30 (B) 130
(C) 3/10 (D) 13/10

97. ધોરણ 10 ના 50 વિદ્યાર્થીઓએ ગણિતમાં મેળવેલ ગુણની સરાસરી 45 છે. જો દરેક વિદ્યાર્થીના ગણિતની પરીક્ષામાં 2 ગુણનો ઉમેરો કરવામાં આવે તો નવી સરાસરી કેટલી થશે ?

- (A) 43 (B) 42
(C) 90 (D) 47

98. 4 અને 10 વડે નિ:શેષ ભાગી શકાય તેવી આપેલ વિકલ્પો પૈકી નાનામાં નાની સંખ્યા કઈ છે ?

- (A) 10 (B) 20
(C) 40 (D) 80

99. રૂ. 2000 નું 15% લેખે 2 વર્ષનું ચક્રવૃદ્ધિ વ્યાજ કેટલું થાય ?

- (A) રૂ. 300 (B) રૂ. 600
(C) રૂ. 645 (D) રૂ. 345

$$2000 \times \left(1 + \frac{15}{100}\right)^2$$

$$2000 \times \left(1 + \frac{15}{100}\right)^2$$

$$2000 \times \left(1 + \frac{15}{100}\right)^2$$

100. માયાબેને રૂ. 200 ના ભાવથી 20 નંગ સાડી ખરીદી. તેમણે આ બધી સાડી વેચતાં રૂ. 5000 ઉપજ્યા. તો તેમને કેટલા ટકા નફો થયો હશે ?

- (A) 20% (B) 25%
(C) 30% (D) 45%

$$200 \times 20 = 4000$$

$$5000 - 4000 = 1000$$

$$\frac{1000}{4000} \times 100 = 25\%$$