

# IKDRC\_Head\_Clerk\_Question\_Paper\_2023

1. 'પ્રબંધ ચિંતામણી' મુજબ ચાવડા વંશના રાજા જયશિખરીનું શાસન ક્યાં હતું ?  

<input checked="" type="radio"/> (A) પંચાસર	<input type="radio"/> (B) કચ્છ
<input type="radio"/> (C) ઓખામંડળ	<input checked="" type="radio"/> (D) વઢવાણ
2. મોઢેરાનું સૂર્યમંદિર કયા રાજાના સમયમાં બંધાયુ ?  

<input type="radio"/> (A) વનરાજ ચાવડા	<input type="radio"/> (B) મૂળરાજ સોલંકી
<input checked="" type="radio"/> (C) ભીમદેવ (પહેલો) સોલંકી	<input type="radio"/> (D) સિદ્ધરાજ જયસિંહ
3. 'ત્રેલોક્યગંડ'નું બિરૂદ કયા સોલંકી રાજવીને મળ્યું ?  

<input type="radio"/> (A) સિદ્ધરાજ	<input type="radio"/> (B) મુળરાજ પહેલો
<input checked="" type="radio"/> (C) કુમારપાળ	<input type="radio"/> (D) ભીમદેવ પહેલો
4. ગુજરાતમાં હુમાયુની ચઢાઈ વખતે કયા રાજાનું રાજ હતું ?  

<input checked="" type="radio"/> (A) મહંમદ બેગડો	<input type="radio"/> (B) અહમદ શાહ
<input type="radio"/> (C) બહાદુર શાહ	<input type="radio"/> (D) પિલાજી રાવ
5. ગુજરાતમાં 1857નાં સંગ્રામ સાથે જોડાયેલ જોધા અને મૂળુ માણેકે કયા સ્થળની આગેવાની લીધેલ ?  

<input type="radio"/> (A) સંખેડા	<input checked="" type="radio"/> (B) ઓખામંડળ
<input type="radio"/> (C) ડાકોર	<input checked="" type="radio"/> (D) આણંદ
6. પંચમહાલ ભીલ સેવા મંડળની સ્થાપના કોણે કરેલ હતી ?  

<input type="radio"/> (A) રવિશંકર મહારાજ	<input type="radio"/> (B) સરદાર પટેલ
<input type="radio"/> (C) ઈન્દુલાલ યાજ્ઞિક	<input checked="" type="radio"/> (D) ઠક્કરબાપા
7. ગાંધીજીએ જ્યાં મીઠા સત્યાગ્રહ કરેલ તે 'દાંડી' અત્યારે કયા જિલ્લામાં આવેલ છે ?  

<input type="radio"/> (A) સુરત	<input checked="" type="radio"/> (B) નવસારી
<input type="radio"/> (C) વલસાડ	<input type="radio"/> (D) ભરૂચ
8. મહાન ક્રાંતિકારી શ્યામજી કૃષ્ણ વર્માનો જન્મ ક્યાં થયેલ ?  

<input checked="" type="radio"/> (A) માંડવી, કચ્છ	<input type="radio"/> (B) ભચાઉ, કચ્છ
<input type="radio"/> (C) અબડાસા, કચ્છ	<input type="radio"/> (D) રાપર, કચ્છ
9. તુલસી શ્યામ ગરમ પાણીના કુંડ કયા જિલ્લામાં આવેલ છે ?  

<input type="radio"/> (A) જૂનાગઢ	<input type="radio"/> (B) અરવલ્લી
<input type="radio"/> (C) બોટાદ	<input checked="" type="radio"/> (D) ગીર સોમનાથ
10. ગાગા અભયારણ્ય કયા જિલ્લામાં આવેલ છે ?  

<input type="radio"/> (A) જામનગર	<input type="radio"/> (B) દેવભૂમિ દ્વારકા
<input type="radio"/> (C) મોરબી	<input type="radio"/> (D) અમરેલી
11. 'ઉત્તર ધાર', 'મધ્ય ધાર' અને 'દક્ષિણ ધાર' તે શેની સાથે સંકળાયેલ છે ?  

<input checked="" type="radio"/> (A) કચ્છ પ્રદેશમાં આવેલ ડુંગરની હારમાળા સાથે	<input type="radio"/> (B) લાટ પ્રદેશમાં આવેલ ઘાસના મેદાનો સાથે
<input type="radio"/> (C) સૌરાષ્ટ્રમાં આવેલ નદીતંત્ર સાથે	<input type="radio"/> (D) કાનમ પ્રદેશમાં આવેલ તળાવ પરિવહન સાથે

12. ગુજરાતની 2011 ની વસ્તી ગણતરી મુજબ સાક્ષરતા દર કયા જિલ્લામાં સૌથી ઓછો છે ?

- (A) તાપી (B) છોટા ઉદેપુર  
(C) દાહો (D) નર્મદા

13. મલી અને ઢાઢર નદી વચ્ચેનો પ્રદેશ કયા નામે ઓળખાય છે ?

- ✓ (A) કાનમ (B) વાકળ  
(C) કંડી (D) લાટ

14. 'ભુખી', 'ખોરાદ', 'ઉંડ' ..... ના નામ છે.

- (A) કેરીની જાત (B) નદીઓ  
(C) ઘેટાની પ્રજાતિઓ (D) ઘઉંના બિયારણ

15. કચ્છમાં કયા બેટમાં ધોળાવીરા આવેલું છે ?

- (A) બેલા (B) પચ્છમ  
✓ (C) ખદીર (D) ખાવડા

16. ભારતમાં સૌથી છેલ્લે સૂર્યાસ્ત કયા જિલ્લામાં થાય છે ?

- (A) પોરબંદર (B) દ્વારકા  
(C) ડાંગ (D) કચ્છ

17. યુનેસ્કો વર્લ્ડ હેરિટેજમાં સામેલ વિરૂપાક્ષ મંદિર કયા મંદિર સમૂહનો ભાગ છે ?

- ✓ (A) મહાબલિ પુરમ્ (B) ખજૂરાહો  
(C) હમ્પી (D) થંજાવુર

18. જૂલતા મિનારા ગુજરાતના કયા જિલ્લામાં આવેલ છે ?

- (A) દાહો (B) ભરૂચ  
(C) વડોદરા (D) અમદાવાદ

19. માણેકઠારી પૂનમનો મેળો કયાં ભરાય છે ?

- ✓ (A) ખેડબ્રહ્મા (B) દ્વારકા  
(C) ડાકોર (D) શામળાજી

20. ઈકંત કાપડ માટે પ્રખ્યાત પોચમપલ્લી ગામ કયા રાજ્યમાં આવેલ છે ?

- (A) કેરળ (B) કર્ણાટક  
(C) તેલંગણા (D) આંધ્રપ્રદેશ

21. 'બિહુ' નૃત્ય કયા રાજ્યની ઓળખાણ છે ?

- ✓ (A) આસામ (B) ઓરિસ્સા  
(C) કેરળ (D) હરિયાણા

22. 'મહાવીરચરિત' કોણે લખેલ છે ?

- (A) કવિ ભારવિ (B) ભવભૂતિ  
(C) વ્યાસ (D) વિશાખાદત્ત

23. 'અંબુબાચી મેળો' ક્યાં ભરાય છે ?  
 (A) મહારાષ્ટ્ર (B) પશ્ચિમ બંગાળ  
 (C) આસામ (D) ગુજરાત
24. નીચેનામાંથી કયું વાદ્ય તે અવનદ્ય વાદ્ય નથી ?  
 (A) ખંજરી (B) ડુગડુગી  
 (C) ભૂંગળ (D) પખવાજ
25. ભારતીય બંધારણનાં આમુખમાં 'બિનસાંપ્રદાયિકતા' શબ્દ કયા બંધારણીય સુધારાથી ઉમેરવામાં આવ્યો ?  
 (A) પહેલા સુધારાથી (B) બેતાલીસમાં સુધારાથી  
 (C) એકાવનમાં સુધારાથી (D) બાવનમાં સુધારાથી
26. ભારતીય બંધારણમાં મૂળભૂત હકોની પ્રેરણા કયા દેશના બંધારણમાંથી લીધેલ છે ?  
 (A) બ્રિટન (B) ફ્રાંસ  
 (C) જર્મની (D) અમેરિકા
27. નીચે આપેલ ફરજોમાંથી કંઈ ફરજ મૂળભૂત ફરજ નથી ?  
 (A) બંધારણને વફાદાર રહેવાની ✓ (B) નિયમિત કર ભરવાની ✓  
 (C) આપણી વિશિષ્ટ સંસ્કૃતિના વારસાને જાળવવાની ✓ (D) જાહેર મિલકતનું રક્ષણ કરવાની ✓
28. બંધારણમાં ..... થી રાજકીય લોકશાહી સાચા અર્થમાં સ્થપાય છે.  
 (A) રાજ્યનીતિના માર્ગદર્શક સિદ્ધાંત (B) મૂળભૂત ફરજો  
 ✓ (C) મૂળભૂત અધિકાર (D) આમાંથી એક પણ નહીં
29. બંધારણના કયા ભાગમાં રાજ્યનીતિના માર્ગદર્શક સિદ્ધાંતો સમાવવામાં આવ્યા છે ?  
 (A) બીજા (B) ત્રીજા  
 ✓ (C) ચોથા (D) પાંચમાં
30. માનનીય દ્રૌપદી મુર્મૂ ભારતનાં ..... રાષ્ટ્રપતિ છે.  
 (A) 14 (B) 15  
 (C) 16 (D) 17
31. રાષ્ટ્રપતિ દ્વારા રાજ્યસભામાં ..... સભ્યોની નિમણૂક અનુચ્છેદ 80 મુજબ કરવામાં આવે છે.  
 (A) 8 (B) 10  
 ✓ (C) 12 (D) 16
32. ભારતમાં સત્તાવાર રીતે ..... વખત આર્થિક કટોકટીની જાહેરાત થઈ છે.  
 (A) એક (B) બે  
 (C) ચાર (D) એક પણ વખત નહીં

33. ભારતમાં સૌપ્રથમ કયા રાજ્યમાં લોક અદાલતનો સફળ પ્રયોગ થયેલ ?  
 (A) રાજસ્થાન (B) કર્ણાટક  
 (C) મહારાષ્ટ્ર (D) ગુજરાત
34. સંઘલોક સેવા આયોગના સભ્યપદેથી નિવૃત્ત થયા બાદ ફરીથી તે જ જગ્યા પર સભ્ય તરીકે પુનઃનિમણૂક આપી શકાતી નથી તેવી જોગવાઈ ભારતના બંધારણના કયા અનુચ્છેદમાં છે ?  
 (A) અનુચ્છેદ 316 (B) અનુચ્છેદ 317  
 (C) અનુચ્છેદ 318 (D) અનુચ્છેદ 319
35. ગુજરાતમાં પંચાયત ધારો, 1961 કઈ સમિતિની ભલામણને આધારે અમલમાં આવ્યો ?  
 (A) જીવરાજ મહેતા સમિતિ (B) સુરેશ મહેતા સમિતિ  
 (C) રસિક મહેતા સમિતિ (D) બળવંતરાય મહેતા સમિતિ
36. ગ્રામ પંચાયતમાં ઉમેદવારી નોંધાવવા માટે લઘુત્તમ વય મર્યાદા કેટલી છે ?  
 (A) 18 વર્ષ (B) 21 વર્ષ  
 (C) 23 વર્ષ (D) 25 વર્ષ
37. પંચાયતીરાજ સંસ્થાનો પ્રારંભ વડાપ્રધાન જવાહરલાલ નહેરૂએ રાજસ્થાનમાં ..... એ કરેલ.  
 (A) જયપુર, 1956 (B) ઉદયપુર, 1957  
 (C) અજમેર, 1958 (D) નાગૌર, 1959
38. ગ્રામ પંચાયતમાં સૌની સહમતિથી વગર ચૂંટણીએ સરપંચ અને અન્ય સભ્યોની પસંદગી કરવામાં આવે તો તેને ..... ગ્રામ પંચાયત કહેવાય છે.  
 (A) સમરસ (B) સંતુલિત  
 (C) સુલભ (D) પાવન
39. નીચેનામાંથી કયું કાર્ય ગ્રામ પંચાયતનું મરજિયાત કાર્ય છે ?  
 (A) જન્મ, મૃત્યુની નોંધણી ✓ (B) વૃક્ષારોપણ ✓  
 (C) રસ્તાની મરામત ✓ (D) આરોગ્યની જાળવણી ✓
40. બંધારણની કઈ અનુસૂચિમાં શહેરી સ્થાનિક સ્વરાજ્યની સંસ્થાઓ વિશેની જોગવાઈઓ આપેલી છે ?  
 (A) સૂચિ નં. 10 (B) સૂચિ નં. 11  
 (C) સૂચિ નં. 12 (D) સૂચિ નં. 13
41. સાચી જોડી પસંદ કરો.  
 ભૌતિક રાશિ એકમ  
 1. બળ ✗ મીટર  
 2. કદ → (મીટર)<sup>3</sup>  
 3. દબાણ → પાસ્કલ  
 4. તાપમાન ✗ જૂલ  
 (A) 1 અને 2 (B) 2 અને 3  
 (C) 3 અને 4 (D) 1 અને 4

42. નીચેનામાંથી કયા કલિલ મિશ્રણના ઉદાહરણ છે ?  
 1. દૂધ 2. કાદવ 3. વાદળ 4. ફેસકીમ  
 (A) 1, 2 અને 4 (B) 1 અને 3  
 (C) 2 અને 4 (D) આપેલ તમામ
43. કયો ગ્રહ પોતાની ધરી ઉપર પૂર્વથી પશ્ચિમ તરફ ફરે છે ?  
 (A) બુધ (B) મંગળ  
 (C) યુરેનસ (D) નેપ્ચ્યુન
44. માનવ દ્વારા સાંભળી શકાતા ધ્વનિની સરેરાશ આવૃત્તિનો વિસ્તાર કેટલો હોય છે ?  
 (A) 10 Hz થી 10 kHz (B) 15 Hz થી 15 kHz  
 (C) 20 Hz થી 20 kHz (D) 25 Hz થી 25 kHz
45. નીચે પૈકી કયા રોગ મુખ્યત્વે બેક્ટેરિયા દ્વારા ફેલાય છે ?  
 1. ટાઈફોઈડ 2. ડેન્ગ્યુ 3. ક્ષય 4. પ્લેગ 5. ચીકનગુનિયા  
 (A) 1, 3 અને 5 (B) 1, 3 અને 4  
 (C) 2, 3 અને 5 (D) 2, 4 અને 5
46. પર્યાવરણના સંદર્ભમાં 'ડર્ટી ડઝન' કોને કહેવાય છે ?  
 (A) 12 સૌથી હાનિકારક હરિત વાયુ (ગ્રીન હાઉસ ગેસ)  
 (B) 12 ઓઝન સ્તરને હાનિકારક વાયુઓ  
 (C) 12 સતત ઓર્ગેનિક પ્રદૂષકો (POP)  
 (D) 12 જેવ આવરણને તોડી શકતા વાયુઓ
47. 'ઈન્ટરનેશનલ બાયોસ્ફિયર રીઝર્વ ડે' ની ઉજવણી ક્યારે થાય છે ?  
 (A) 2 નવેમ્બર (B) 3 નવેમ્બર  
 (C) 21 મે (D) 22 મે
48. પર્યાવરણ સંદર્ભે પ્રધાનમંત્રી શ્રી નરેન્દ્રભાઈ મોદી દ્વારા લિખિત પુસ્તકનું નામ જણાવો.  
 (A) The Right Time (B) Prakruti Devo Bhavah  
 (C) The Action for Environment (D) Convenient Action
49. ચિલિકા તળાવ જે ત્યાં મળતા મેન્ડૂવ જંગલો અને વિવિધ પ્રકારના મગરને લીધે પ્રખ્યાત છે તે કયા રાજ્યમાં આવેલ છે ?  
 (A) પશ્ચિમ બંગાળ (B) આંધ્ર પ્રદેશ  
 (C) તમિલનાડુ (D) ઓરિસ્સા
50. કાર્બોન, લેમટુ, સિંગાભૂમ, મયુરઝરણા, તરાઈ ..... માટે પ્રખ્યાત છે.  
 (A) હાથી અનામત ક્ષેત્ર (B) વાઘ અનામત ક્ષેત્ર  
 (C) બોક્સાઈટ ખાણ ક્ષેત્ર (D) લોખંડ ખાણ ક્ષેત્ર

51. આંતર રાજ્ય પરિષદ ..... છે.  
 (A) બંધારણીય સંસ્થા  (B) કારોબારી સંસ્થા  
 (C) ન્યાયિક સંસ્થા  (D) અર્ધન્યાયિક સંસ્થા
52. ધી લોકપાલ અને લોકાયુક્ત એક્ટ, 2013 કઈ તારીખથી અમલમાં આવેલ છે ?  
 (A) તા. 16-01-2014 (B) તા. 18-12-2013  
 (C) તા. 01-10-2014 (D) તા. 14-12-2013
53. જાહેર હિતની અરજીની મૂળ શરૂઆત કયા દેશમાં થયેલ હતી ?  
 (A) ફ્રાન્સ (B) ઓસ્ટ્રેલિયા  
 (C) અમેરિકા (D) કેનેડા
54. “જાહેર હિતમાં સત્યને સમર્પિત” એ ..... ની ટેગલાઈન છે.  
 (A) CAG ✗ (B) UPSC  
 (C) ચૂંટણીપંચ ✗ (D) સુપ્રિમ કોર્ટ
55. હર ઘર ગંગાજલ યોજના કયા રાજ્યની છે ?  
 (A) બિહાર  (B) ઉત્તર પ્રદેશ  
 (C) ઉત્તરાખંડ (D) ગુજરાત
56. પ્રધાનમંત્રી જનધન યોજનાનું સૂત્ર શું છે ?  
 (A) સબ કા ખાતા સબ કા વિકાસ (B) મેરા ખાતા ભાગ્ય વિધાતા  
 (C) હમારા ખાતા હમારા હક  (D) મેરા ખાતા મેરા સ્વાભિમાન
57. સરકાર દ્વારા અમલમાં મૂકવામાં આવેલી ‘મિશન ઈન્દ્ર ધનુષ’ યોજના કઈ બાબત અંગેની છે ?  
 (A) સૂર્ય ઉર્જા  (B) રસીકરણ  
 (C) શિક્ષણની ગુણવત્તા (D) પંચાયત સશક્તિકરણ
58. ગુજરાત સરકારનો પ્રસિદ્ધ ‘પા પા પગલી’ પ્રોજેક્ટ શેની સાથે સંકળાયેલો છે ?  
 (A) ભૂણ હત્યા રોકવા (B) દીકરીની યોગ્ય ઉંમરે લગ્ન સંબંધિત  
 (C) આંગણવાડીની કાર્યક્ષમતા વધારવા (D) દહેજપ્રથા નાબૂદ કરવા
59. ઈન્ટરનેશનલ ત્સુનામી ઈન્ફોર્મેશન સેન્ટર ક્યાં આવેલ છે ?  
 (A) હોનોલુલુ (B) હૈદરાબાદ  
 (C) ગોવા (D) પોંડિચેરી
60. ભારતનો પ્રથમ ડીઝાસ્ટર મેનેજમેન્ટ પ્લાન કોણે આપેલ ?  
 (A) શ્રી નરેન્દ્રભાઈ મોદી  (B) શ્રી અટલ બિહારી વાજપેયી  
 (C) શ્રી મનમોહન સિંઘ (D) શ્રી વી.પી. સિંઘ
61. કોમ્પ્યુટરમાં નીચેના પૈકી કયો RAM નો પ્રકાર નથી ?  
 (A) XRAM  (B) SDRAM  
 (C) SRAM  (D) DRAM

62. FLOPS નો અર્થ શું થાય ?

- (A) File Processing Operation Per Second (B) File Loading Operation Per Second  
(C) Floating Point Operation Per Second (D) Floating Processing Operation Per Second

63. ભારતનું સૌથી ઝડપી સુપર કોમ્પ્યુટર કયું છે ?

- (A) પરમ સિદ્ધિ (B) ઐરાવત  
(C) પ્રત્યુરા (D) મિહિર

64. કોમ્પ્યુટર મેમરી જે અસ્થાયી રૂપે માહિતી સંગ્રહિત કરે છે તેને ..... કહેવાય છે.

- (A) RAM (B) ROM  
(C) CPU (D) IBM

65. કોમ્પેક્ટ ડિસ્ક (Compact Disc) એ એક ડેટા સ્ટોરેજ પ્રણાલી છે. જે નીચે પૈકી કયા પ્રકારની છે ?

- (A) ઈલેક્ટ્રિકલ ✗ (B) મેગ્નેટિક ✗  
(C) ઓપ્ટિકલ (D) ઈલેક્ટ્રોમિકેનિકલ

66. નીચેના પૈકી કયા સ્થળે ભારતનું સૌપ્રથમ 'નેશનલ મેરિટાઈમ હેરિટેજ કોમ્પ્લેક્સ' (NMHC) નું નિર્માણ થશે ?

- (A) કલકત્તા (B) લોથલ  
(C) મુંબઈ (D) વિશાખાપટ્ટનમ

67. નીચેના પૈકી કયા સ્થળે IIT (Indian Institute of Technology) દ્વારા પ્રથમ ગ્લોબલ કેમ્પસ સ્થાપિત થવાનું છે ?

- (A) અબુધાબી (B) ઝાંઝીબાર  
(C) સિડની (D) ઉપરોક્ત પૈકી એક પણ નહીં

68. ગુજરાતમાં નીચેના પૈકી કયા જિલ્લામાં 'PM-MITRA પાર્ક'નું નિર્માણ થશે ?

- (A) નવસારી (B) અમદાવાદ  
(C) જામનગર (D) ભરૂચ

69. તાજેતરમાં ગુજરાતમાં કયા કમિશનની ભલામણ હેઠળ સ્થાનિક સ્વરાજ્યની સંસ્થાઓમાં OBC સમુદાયને 27% પ્રતિનિધિત્વ આપવાનો નિર્ણય કરવામાં આવ્યો ?

- (A) ઝવેરી કમિશન (B) માંડલ કમિશન  
(C) શાહ કમિશન (D) ઉપરોક્ત પૈકી એક પણ નહીં

70. આરાશ-ડોરા ગેસ ફિલ્ડ વિવાદ નીચે પૈકી કયા દેશ સાથે સંકળાયેલ છે ?

- (A) સાઉદી અરેબિયા - ઓમાન - કુવૈત (B) ઈરાન - કુવૈત - સાઉદી અરેબિયા  
(C) કુવૈત - દુબઈ - ઈરાન (D) ઈરાન - અફઘાનિસ્તાન - દુબઈ

71. નીચેના પૈકી કયા રાજ્યએ 'મેન્ગ્રુવ સેલ' (Mangrove cell) ની સ્થાપના કરવાની જાહેરાત કરી છે ?

- (A) ગુજરાત (B) આંધ્રાપ્રદેશ નિકોબાર  
(C) લક્ષદ્વીપ (D) પશ્ચિમ બંગાળ

72. તાજેતરમાં ગુજરાતના મુખ્યમંત્રીશ્રી દ્વારા કયા જિલ્લામાં 'વન કવચ'ને અર્પણ કરાયું હતું ?  
 (A) નર્મદા (B) તાપી  
 ✓(C) પંચમહાલ (D) ડાંગ
73. ભારતના સંરક્ષણ મંત્રાલય દ્વારા અદ્યતન સાયબર સુરક્ષા માટે કઈ ઓપરેટીંગ સિસ્ટમ (OS) અપનાવવામાં આવી છે ?  
 (A) માયા OS (B) ક્રાયા OS  
 ✓(C) નમો OS (D) એક પણ નહીં
74. ચંદ્રયાન-3 માટે નીચે પૈકી કયા વિધાન / વિધાનો સાચા છે ?  
 (A) ચંદ્રયાન-3 ને LVM3-M4 રોકેટ દ્વારા લોન્ચ કરવામાં આવ્યું હતું.  
 (B) તે ત્રણ ભાગમાં વહેંચાયેલું છે. - ઓર્બિટર, લેન્ડર અને રોવર  
 (C) જે સ્થળે ચંદ્ર પર લેન્ડિંગ થયું, તેને 'શિવ શક્તિ પોઈન્ટ' નામ આપવામાં આવ્યું છે.  
 ✓(D) (A) અને (C) બન્ને
75. ભારતની અધ્યક્ષતામાં થયેલ G-20 સમિટમાં નક્કી થયેલ "Indian - Middle East - Europe Economic Corridor"માં નીચે પૈકી કયા દેશનો સમાવેશ થતો નથી ?  
 (A) સાઉદી અરેબિયા (B) ફ્રાન્સ  
 (C) જર્મની (D) બ્રિટન
76. 'વરુણ' નૌકા ક્વાયત ભારત અને કયા દેશની નૌસેના વચ્ચે થાય છે ?  
 ✓(A) ફ્રાન્સ (B) રશિયા  
 (C) અમેરિકા (D) જાપાન
77. તાજેતરમાં ભારત સરકાર દ્વારા દ્વારકા, દિલ્હીમાં અત્યાધુનિક સંમેલન કેન્દ્રનું ઉદ્ઘાટન થયું છે. તેનું નામ શું છે ?  
 ✓(A) ભારત મંડપમ્ (B) યશોભૂમિ  
 (C) સંસ્કાર કેન્દ્ર (D) ઉપરોક્ત પૈકી એકપણ નહીં
78. 'સ્ટેચ્યુ ઓફ વનનેસ' નીચે પૈકી કોની સાથે સંકળાયેલ છે ?  
 (A) વલ્લભાચાર્ય ✓(B) રામાનુજાચાર્ય  
 (C) આદિ શંકરાચાર્ય (D) વિવેકાનંદ
79. 'વિશ્વમાં હરિયાળી ક્રાંતિના પિતા' તરીકે કોને ઓળખવામાં આવે છે ?  
 ✓(A) એમ.એસ.સ્વામીનાથન (B) આસીસ દત્તા  
 (C) હેમસિંહ રાઠોર (D) નોર્મન બોલોંગ
80. તાજેતરમાં 'SAMPRITI' વાર્ષિક સંયુક્ત લશ્કરી ક્વાયત ભારત અને કયા દેશ વચ્ચે યોજાઈ હતી ?  
 ✓(A) શ્રીલંકા (B) વિયતનામ  
 (C) બાંગ્લાદેશ (D) તાઈવાન



81. “કાને ધરવું” રૂઢિપ્રયોગનો અર્થ શું થાય ?  
 (A) કાનમાં પહેરવું (B) વાત સાંભળવી  
 (C) કાન ઉપર ધારણ કરવું (D) કઠા ઉપર લથ આપવું
82. નીચેનામાંથી કયો શબ્દ ‘પહાડ’નો પર્યાય નથી ?  
 (A) નગ (B) અભ  
 (C) શૈલ (D) અદિ
83. ‘ધણ’ કયા પ્રકારનું નામ છે ?  
 (A) જાતિવાચક (B) દ્રવ્યવાચક  
 (C) સમૂહવાચક (D) ભાવવાચક
84. ત્યાં ઘણી છોકરીઓ રમે છે. લીટી દોરેલો શબ્દ કયું વિશેષણ છે ?  
 (A) પરિમાણવાચક (B) સંખ્યાવાચક  
 (C) ગુણવાચક (D) પ્રશ્નવાચક
85. ‘દાદાજી હેમાને વાર્તા કહે છે.’ લીટી દોરેલા શબ્દની વિભક્તિ કઈ ?  
 (A) ષષ્ઠી વિભક્તિ (B) પંચમી વિભક્તિ  
 (C) પ્રથમ વિભક્તિ (D) દ્વિતીયા વિભક્તિ
86. “એક ..... સો દુઃખને હણે.” - ગુજરાતી કહેવતમાં ખાલી જગ્યા પૂરો.  
 (A) પંથ (B) મુન્નો  
 (C) નન્નો (D) વસુ
87. ‘ઈન્દ્રવજ્ર’ અને ‘ઉપેન્દ્રવજ્ર’નું મિશ્રણ એટલે કયો છંદ ?  
 (A) ઉપજાતિ (B) ઈન્દ્રવંશા  
 (C) વંશસ્થ (D) શાલિની
88. ઉપમેય અને ઉપમાન વચ્ચે એકરૂપતાનો ભાવ એટલે કયો અલંકાર ?  
 (A) ઉત્પ્રેક્ષા (B) વ્યતિરેક  
 (C) ઉપમા (D) રૂપક
89. નીચેનામાંથી કયું વાક્ય સંયુક્ત વાક્ય છે ?  
 (A) શરદી થઈ ગઈ છે અને જરાક તાવ પણ છે. ✖  
 (B) તમે બહુ ડાહ્યા. ✖  
 (C) દેવાત સમજતો હતો કે લાખો ઘરમાં સંતાઈ રહ્યો છે.  
 (D) થોડા દિવસ હું મથુરા રહીને વૃંદાવન પહોંચ્યો.
90. “હું ખાતરીપૂર્વક કહી શકું છું કે ભૌતિક રીતે અને સાંવેગિક રીતે મારું બાળપણ પૂરું સલામત રહ્યું હતું.” - આ વાક્યમાં સંયોજક કયું ?  
 (A) કહી (B) રીતે  
 (C) બાળપણ (D) કે

91. 'પિયારું' તળપદા શબ્દનું શિષ્ટરૂપ કયો શબ્દ ?  
 (A) પિયર (B) પારકું  
 ✓ (C) પોતાનું (D) પહેલું
92. નીચેનામાંથી કયો શબ્દ 'ભ્રમરો'નો સમાનાર્થી નથી ?  
 (A) મધુકર (B) અલિ  
 ✓ (C) ઘુતિ (D) દ્વિરેક
93. અહીં આપેલા છંદમાંથી કયા છંદમાં સૌથી વધુ માત્રા હોય છે ?  
 ✓ (A) સવૈયા (B) ચોપાઈ  
 (C) દોહરો (D) હરિગીત
94. 'મારે ઉર વસી એ દિવ્ય ઉર્વશી.' - કયા અલંકારનું ઉદાહરણ છે ?  
 (A) અંત્યાનુપ્રાસ ✗ (B) વર્ણાનુપ્રાસ  
 ✓ (C) યમક ✗ (D) વર્ણસગાઈ
95. "આજે જમણામાં લાડુ છે." - લીટી દોરેલો શબ્દ કઈ વિભક્તિ ?  
 (A) પંચમી વિભક્તિ (B) સપ્તમી વિભક્તિ  
 (C) ચતુર્થ વિભક્તિ (D) તૃતીયા વિભક્તિ
96. શબ્દ સમૂહ માટે એક શબ્દ આપો.  
 "ધર્મવિધિમાં વપરાતી તાંબાની તાસક"  
 (A) શિરામણ (B) આચમની  
 (C) ડહલકો ✓ (D) તરભાણું
97. થોડુંક વાંચો એટલામાં હું આવું છું - આ વાક્યમાં યોગ્ય વિરામ ચિહ્નનો મૂકો.  
 (A) થોડુંક વાંચો એટલામાં હું આવું છું. ✗ (B) થોડુંક, વાંચો એટલામાં, હું આવું છું.  
 ✓ (C) થોડુંક વાંચો, એટલામાં હું આવું છું. (D) થોડુંક વાંચો; એટલામાં હું આવું છું.
98. 'જલરંગ' કયો સમાસ છે ?  
 (A) મધ્યમપદલોપી ✗ ✓ (B) કર્મધારય  
 (C) તત્પુરુષ (D) ઉપપદ
99. "ચંપક તો ચાલતો(ય) નથી ને બોલતો(ય) નથી." - નિપાત શોધો.  
 (A) તો (B) ને  
 ✓ (C) ય (D) નથી
100. 'એવો હુકમ એણે કાઢ્યો.' - આ વાક્યનું પ્રેરક વાક્ય બનાવો.  
 (A) એણે જોરદાર હુકમ કાઢ્યો હતો. ✓ (B) એવો હુકમ એનાથી કઢાયો.  
 (C) એવો હુકમ એણે કઢાવડાયો. (D) ત્રણમાંથી એકેય નહીં.

101. "જેણે આપી જાણ્યું તેણે જીવી જાણ્યું." - લીટી દોરેલા સર્વનામનો પ્રકાર કયો ?  
 (A) અનિશ્ચિત સર્વનામ ✗  
 (C) સાપેક્ષ સર્વનામ ✗ (B) સ્વવાચક સર્વનામ  
 (D) દર્શક સર્વનામ ✓
102. 'પિતૃ + ઈચ્છા' - સંધિ જોડો  
 (A) પિતૃચ્છા  
 (B) પિત્રેચ્છા  
 (C) પિત્રોચ્છા ✓  
 (D) પિત્રિચ્છા
103. કઈ જોડણી શુદ્ધ નથી ?  
 (A) સન્યાસીની  
 (B) યોગિની  
 (C) નલિની  
 (D) નિર્વાસિત
104. વચન પરિવર્તન અંગેની કઈ જોડ ખોટી છે ?  
 (A) ગાય - ગાયો  
 (B) છાશ - છાશો ✓  
 (C) મહેમાન - મહેમાનો  
 (D) ફૂલ - ફૂલો
105. શબ્દકોશનાં ક્રમમાં ગોઠવતાં આપેલા વિકલ્પોમાંથી સૌથી પહેલો શબ્દ કયો આવશે ?  
 (A) વ્યક્તિ  
 (B) મોક્ષ  
 (C) પ્રભાત  
 (D) જ્ઞાન ✓
106. ગુજરાતી ભાષામાં જ્યારે વાણીમાં વક્રોક્તિ આવે છે. તે વક્રવાણીને શું કહેવાય ?  
 (A) પ્લુતિ  
 (B) સ્વરભાર  
 (C) કાકુ ✓  
 (D) ત્રણમાંથી એકેય નહીં
107. 'મિત્ર'નો વિરોધાર્થી શબ્દ ?  
 (A) અલિ  
 (B) અરિ ✓  
 (C) હરિ  
 (D) અમી
108. "લોકો સ્ટેશનમાં ટ્રેનની રાહ જોતા હતાં." - આ વાક્યમાં કયા પ્રકારનું ક્રિયાપદ છે ?  
 (A) દ્વિકર્મક ક્રિયાપદ  
 (B) સહાયકારક ક્રિયાપદ  
 (C) સંયુક્ત ક્રિયાપદ  
 (D) ભાવકર્તૃક ક્રિયાપદ
109. નીચેના વાક્યોમાંથી વિધ્યર્થકૃદંત દર્શાવતું વાક્ય કયું છે ?  
 (A) એ તો એને કરવું હશે તે કરશે.  
 (B) મુખ્ય બોલનાર વક્તા હજુ આવ્યા નથી. ✗  
 (C) એનો પડ્યો બોલ ઝીલાય છે. ✗  
 (D) રાધાએ પડ્યાં પડ્યાં વાંગ્યા કર્યું. ✗
110. નીચે આપેલા વાક્યોમાંથી ભાષાકીય અશુદ્ધિવાળું વાક્ય કયું ?  
 (A) જ્યાં શ્રમ છે ત્યાં સિદ્ધિ છે.  
 (B) જેટલું કામ ઝડપથી થાય તેટલું સારું.  
 (C) તમારે શી તકલીફ છે ?  
 (D) તે આમ તો સજ્જન માણસ હતો ! ✓

નિર્વાસિત  
 વલિની  
 યોગીની  
 સંવ્યાસિત

111. 1.2 2 1 1 1 1 4 2 1 1 2 1 2 1 1 1 1 1 1  
 "મળી આપણ જણ બંને; સંપે રમીએ તો સુખ ચેન." - કયો છંદ ?  
 (A) દોહરો (B) હરિગીત  
 (C) સવૈયા (D) ચોપાઈ
112. ગુજરાતી સાહિત્યમાં સૌ પ્રથમ વિદેશ પ્રવાસનું વર્ણન કરતો પ્રવાસ ગ્રંથ રચના કરનાર કોણ ?  
 (A) નગીનદાસ મારફતિ (B) મહીપતરામ નીલકંઠ  
 (C) કચ્ચનલાલ મહેતા (D) નર્મદ
113. ઉમાશંકર જોષીની કૃતિ 'સાપના ભારા' સાહિત્યનું કયું સ્વરૂપ છે ?  
 (A) નાટક (B) નવલકથા  
 (C) વાર્તાસંગ્રહ (D) કાવ્યસંગ્રહ
114. 'સતસૈયા'ના કવિનું નામ જણાવો.  
 (A) વિષ્ણુદાસ (B) નિધુળાનંદ સ્વામી  
 (C) દયારામ (D) પ્રીતમ
115. ગુજરાતી ભાષાના વિકાસનો "પ્રાચીન ગુજરાતી" ગણાતો તબક્કો / યુગ એટલે કયો સમયગાળો ?  
 (A) ઈ.સ. પૂર્વે પહેલી સદીથી ઈ.સ. પહેલી સદી (B) ઈસવીસનની પહેલી સદીથી પાંચમી સદી  
 (C) ઈસવીસનની પાંચમી સદીથી નવમી સદી (D) ઈ.સ.ની દસમી-અગિયારમીથી ચૌદમી સદી
116. નીચેનામાંથી ગુજરાતની કઈ બોલીમાં "ના" ને બદલે "મા" એવો ભાષા પ્રયોગ થાય છે ?  
 (A) ચરોતરી X (B) ઉત્તર ગુજરાતી X  
 (C) દક્ષિણ ગુજરાતી (D) સૌરાષ્ટ્રી ✓
117. કાગુકાવ્ય (પંદરમી સદીનું) "વસંતવિલાસ"માં મુખ્યત્વે સાહિત્યના કયા રસનું વર્ણન છે ?  
 (A) હાસ્ય રસ (B) વિપ્રલંભ શૃંગાર રસ ✓  
 (C) વીર રસ (D) અદ્ભુત રસ
118. નીચેનામાંથી વડોદરાના વણિક કવિ - આખ્યાન કવિતાઓના રચયિતા કોણ ?  
 (A) નાકર (B) અખો ✓  
 (C) ભગવાનદાસ (D) મીરાંબાઈ
119. નીચેનામાંથી ગુજરાતી સાહિત્યના પ્રારંભિક યુગના કવિ કોણ ગણાય ?  
 (A) નરસિંહ મહેતા (B) ધીરો ભગત  
 (C) અસાઈત ઠાકર (D) હાજી મહમ્મદ અલ્લારખિયા શિવજી
120. નીચેનામાંથી કયા સાહિત્યકારને વિશ્વનાથ ભટ્ટે "આજીવન યોધ્ધો" એવું કહ્યું હતું ?  
 (A) ગોવર્ધનરામ (B) ગાંધીજી  
 (C) નર્મદ ✓ (D) નરસિંહ મહેતા

121

'બક્ષીનામા' આત્મકથા લખનાર લેખક ગુજરાતના કયા શહેરના હતા ?

- (A) સુરત  
(B) પાલનપુર  
(C) વડોદરા  
(D) જૂનાગઢ

122. નીચેનામાંથી કઈ કૃતિના લેખક ગાંધીજી છે ?

1. નીતિનાશને માર્ગે 2. બાપુની જાંખી 3. હિન્દ સ્વરાજ 4. કેળવણીના પાયા 5. ખરી કેળવણી  
(A) 1, 2, 3, 4 અને 5  
(B) 1, 2, 3, 4  
(C) 1, 3, 4  
(D) 1, 3, 5

123. ગુજરાતી સાહિત્યની કૃતિઓના અમરપાત્રો અંગેનું કયું જોડકું સાચું નથી ?

- (A) પોસ્ટ ઓફિસ - અલી ડોસો  
(B) મલક - ભીમો  
(C) રાઈનો પર્વત - જલકા  
(D) લીલુડી ધરતી - ગોબર

124. નીચેનામાંથી કયું સામયિક / સમાચારપત્ર મૂળ અમદાવાદથી પ્રસિધ્ધ થતું નથી ?

- (A) લોકમત  
(B) અખંડ આનંદ  
(C) જનકલ્યાણ  
(D) કુમાર

125. 'સાદગી' આ ગઝલ રચના / કૃતિ કયા ગઝલકારની છે ?

- (A) આદિલ મન્સૂરી  
(B) શેખાદમ આબુવાલા  
(C) ખલીલ ધનતેજવી  
(D) ગની દહીંવાલા

126. પ્રીતિસેન ગુપ્તાનું પ્રવાસ સંદર્ભનું સર્જન કયું નથી ?

- (A) સાત ખંડ સાતસો ઈચ્છા  
(B) સુરજ સંગે દક્ષિણ પંથે  
(C) કિનારે કિનારે  
(D) નવા ગગનની નીચે

127. ગુજરાતની સૌથી જૂની સાહિત્ય સંસ્થા કઈ ?

- (A) બુધ્ધિવર્ધક સભા  
(B) ગુજરાત વર્નાક્યુલર સોસાયટી  
(C) ગુજરાત સાહિત્ય સભા  
(D) ગુજરાત સાહિત્ય પરિષદ

128. નીચેનામાંથી ભારતીય જ્ઞાનપીઠ એવોર્ડ મેળવનાર કોણ નહીં ?

- (A) રઘુવીર ચૌધરી  
(B) ઉમાશંકર જોશી  
(C) રમેશ પારેખ  
(D) રાજેન્દ્ર શાહ

129. "અમે બરફના પંખી રે, ભાઈ ટહુકે ટહુકે પીગળ્યાં." - આ પંક્તિ કોની છે ?

- (A) અનિલ જોશી  
(B) ઉમાશંકર જોશી  
(C) મનોજ ખંડેરિયા  
(D) ગની દહીંવાલા

130. 'સોક્રેટિસ' કૃતિના લેખક કોણ ?

- (A) 'જિપ્સી'  
(B) 'ઉશનસ્'  
(C) 'સુન્દરમ્'  
(D) 'દર્શક'

131. Rohit \_\_\_\_\_ Thai food but Mohit \_\_\_\_\_.
- (A) Have eaten, hasn't  (B) Has ate, hasn't   
 (C) Have ate, hasn't  (D) Has eaten, hasn't
132. It is expected that man \_\_\_\_\_ on several planets by end of this Century.
- (A) Will have landed (B) Would have landed  
 (C) Will be landing (D) Will have been landed
133. I didn't answer the phone when it \_\_\_\_\_ because I \_\_\_\_\_ a shower, so I \_\_\_\_\_ it until it was too late.
- (A) rung, was having, didn't hear (B) rang, was having, didn't hear  
 (C) was ringing, had, wasn't heard (D) rang, was having, wasn't heard
134. "I have to write a long essay". (Turn the given sentence into passive voice).
- (A) I have a long essay to have been written (B) I have a long essay to written by me  
 (C) A long essay has to written by me. (D) A long essay has to be written by me.
135. "The car was driven by him". (Turn the given sentence into active voice).
- (A) He is driving the car (B) He has driven the car  
 (C) He was driven by the car (D) He drove the car
136. "Who told you about it?". (Change the voice of the given sentence).
- (A) By whom it was told to you? (B) By whom were you told about it?  
 (C) By whom was it told to you? (D) By whom it told about to you?
137. \_\_\_\_\_ she \_\_\_\_\_ you ?
- (A) Is, known by (B) Is, being known to  
 (C) Is, to be known by (D) Is, known to
138. The Teacher asked her pupils \_\_\_\_\_.
- (A) Where are their textbooks (B) Where their textbooks are  
 (C) Where their textbooks were (D) None of the above
139. "She said that she was going to the park." (Turn the given sentence into direct speech).
- (A) She said, "I had gone to the Park." (B) She said, "I gone to the Park."  
 (C) She said, "I am going to the Park." (D) She said, "I will go to the Park."
140. He said, "Bravo! you have done well." (Change the speech of the given sentence)
- (A) He exclaimed him saying that he has done well.  
 (B) He exclaimed saying him that he has done well.  
 (C) He applauded him saying that I had done well.  
 (D) He applauded him saying that he had done well.
141. He \_\_\_\_\_ me if I \_\_\_\_\_ a taxi yesterday.
- (A) Asked, had taken  (B) Asked, has taken  
 (C) Ask, take (D) Is asking, shall take

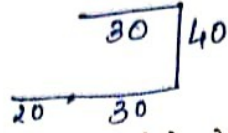
142. "The rose is sweetest of all flowers." (Turn the given sentence into comparative degree sentence).  
 (A) Many flowers are not sweeter than rose.  
 (B) All flowers are not sweeter than rose.  
 (C) The rose is sweeter than many other flowers.  
 (D) The rose is sweeter than any other flower.
143. It is \_\_\_\_\_ today \_\_\_\_\_ it was yesterday.  
 (A) little warm, than  
 (B) a little warmer, than  
 (C) a little warmer, then  
 (D) the warmest, than
144. "Very few countries are as great as India.". This sentence can be written as.  
 (A) No other country is so great as India.  
 (B) India is the greatest country.  
 (C) India is greater than many other countries.  
 (D) India is greater than any other country.
145. \_\_\_\_\_ Sun came out right after \_\_\_\_\_ rain and there was \_\_\_\_\_ beautiful rainbow in \_\_\_\_\_ sky. (Fill in the blanks with appropriate Articles).  
 (A) The, a, a, the  
 (B) The, the, a, the  
 (C) The, a, the, the  
 (D) The, a, the, a
146. I bought \_\_\_\_\_ cheese, but I didn't buy \_\_\_\_\_ bread. There aren't \_\_\_\_\_ shops in this part of the town. Don't buy \_\_\_\_\_ rice, we don't need \_\_\_\_\_. (Insert determiners in the blanks).  
 (A) some, some, some, some, some  
 (B) some, any, some, some, any  
 (C) some, any, any, any, any  
 (D) some, any, some, any, some
147. Economic growth is not \_\_\_\_\_ sufficient condition on its own to ensure \_\_\_\_\_ increase in \_\_\_\_\_ economic welfare. (Fill the blanks with appropriate Article).  
 (A) \*, the, \*  
 (B) a, an, \*  
 (C) the, \*, \*  
 (D) a, an, the
148. \_\_\_\_\_ solved the problem must be very smart.  
 (A) Whomever  
 (B) Who  
 (C) Whoever  
 (D) Whatever
149. Listen! I think there is someone \_\_\_\_\_ the front door. (Use appropriate proposition to fill in the blank).  
 (A) on  
 (B) at  
 (C) in  
 (D) with
150. \_\_\_\_\_ his poor grades, their son had trouble getting into University. (Use appropriate proposition to fill in the blank).  
 (A) On account of  
 (B) In spite of  
 (C) Despite  
 (D) On account to

151. Many studies have shown less heart diseases \_\_\_\_\_ groups \_\_\_\_\_ low blood cholesterol.  
 (A) between, of  (B) among, with  
 (C) in, of (D) within, at
152. A new factory is \_\_\_\_\_ here.  
 (A) building (B) to build  
 (C) being built (D) build
153. I hope you can \_\_\_\_\_ the money you spent ! (Choose appropriate phrasal verb.)  
 (A) account upon (B) account for  
 (C) account to (D) account with
154. No one but his conscience advised him to come back to Earth. (Choose appropriate phrasal meaning for underlined part).  
 (A) return home (B) return to earth  
 (C) return to reality (D) be honest
155. At the Police Station, he showed a clean pair of heel. (Choose appropriate phrasal meaning for underlined part.)  
 (A) ran away (B) kneeled down  
 (C) showed courage (D) displayed clean heels.
156. Our house is almost the same as our neighbors' house. The only difference in appearance is that our is grey and \_\_\_\_\_ is white. (Use appropriate prepositions)  
 (A) Our, ours, ours, theirs  (B) Ours, ours, our, their  
 (C) Our, our, ours, theirs (D) My, ours, ours, theirs
157. I looked at \_\_\_\_\_ in the mirror.  
 (A) me (B) my  
 (C) myself (D) mine
158. You are \_\_\_\_\_ now, and don't let \_\_\_\_\_ forget.  
 (A) somebody, anybody  (B) something, anything  
 (C) anybody, somebody (D) nobody, anyone
159. She said to her son, "What are you doing here?" (Change the Narration).  
 (A) She asked her son what he is doing here.  
 (B) She asked her son what he was doing here.  
 (C) She asked her son what he was doing there.  
 (D) She asked her son what you were doing there.
160. The teacher said to us, "The sun rises in the East". (Change the Narration).  
 (A) The teacher told us that the sun rose in the East.  
 (B) The teacher told us that the sun rises in the East.  
 (C) The teacher said to us that the sun rose in the East.  
 (D) None of the above



161. Always be \_\_\_\_\_ and not \_\_\_\_\_; be \_\_\_\_\_ and not \_\_\_\_\_.
- (A) childlike, childish, industrious, idle  
 (B) childish, childlike, industrial, ideal  
 (C) childlike, childish, industrial, idle  
 (D) childish, childlike, industrious, ideal
162. The place where the records of the Government are stored is called \_\_\_\_\_. (Use appropriate administrative glossary).
- (A) Store house  
 (C) Office ✗  
 (B) Archives ✓  
 (D) Secretariat
163. What is an administrative term for the expression. "A vote by the people on an important issue"?
- (A) Election  
 (C) Affidation  
 (B) Adjudication ✓  
 (D) Plebiscite
164. Find the synonym : CONFISCATE
- (A) To steal  
 (C) To punish  
 (B) To arrest  
 (D) To seize by authority ✓
165. Find the Antonym : PROFUSION
- (A) Plenty  
 (C) Generosity  
 (B) Abundance ✓  
 (D) Scarcity
166. Find the Synonym : CHASTITE
- (A) Reward  
 (C) Punish  
 (B) Repay  
 (D) Warning
167. He is so garrulous that all sober persons avoid his company. (Find similar meaning of an underlined word).
- (A) Talkative  
 (C) Foolish  
 (B) Quarrelsome ✓  
 (D) Domineering
168. Find the correctly spelt word.
- (A) Abberant ✓  
 (C) Abbarant  
 (B) Aberrant  
 (D) Aberant
169. Find one word substitute for : "The which cannot be done without".
- (A) Impossible  
 (C) Irrovocable  
 (B) Impracticable ✓  
 (D) None of the above
170. Find one word substitute for : "One who studies insect life".
- (A) Geologist ✗  
 (C) Botanist ✓  
 (B) Zoologist ✗  
 (D) Entomologist ✗

*Abberant*



171. આલોક 30 મીટર પૂર્વમાં ચાલીને જમણી બાજુ વળાંક લે છે અને પછી પાછો 40 મીટર ચાલે છે. ફરીથી તે જમણી બાજુ વળાંક લઈને 50 મીટર ચાલે છે. હવે તે ચાલવાનું શરૂ કર્યું ત્યાંથી કઈ દિશામાં હશે ?

- (A) દક્ષિણ (B) પશ્ચિમ  
(C) દક્ષિણ-પશ્ચિમ (D) દક્ષિણ-પૂર્વ

172. એક છોકરા તરફ આંગળી ચીંધીને મીનાએ કહ્યું કે તે મારા દાદાના એકના એક ટિકરાનો દીકરો છે. તે છોકરાની માતાનો મીના સાથે શું સંબંધ હશે ?

- (A) માતા (B) કાકી  
(C) બહેન (D) ત્રણમાંથી એકેય નહીં દાદા

મીના → છોકરા  
↓

173. 180ની સંખ્યા ધરાવતા વર્ગમાં છોકરીઓની સંખ્યા છોકરાઓ કરતાં બમણી છે. રમેશ ઉપરથી 34મા ક્રમે છે. જો રમેશની આગળ 18 છોકરીઓ હોય તો તેની પાછળ ક્રમમાં કેટલા છોકરાઓ હશે ?

- (A) 45 (B) 44  
(C) 60 (D) 56

$$180 \quad \begin{array}{r} 60 \\ 17 \\ \hline 93 \end{array} \quad 120$$

છોકરા = 2 છોકરી

$$= 18 \quad \begin{array}{r} 34 \\ 18 \\ \hline 16 \end{array}$$

34 રમેશ

174. આપેલી શ્રેણીમાં ખોટી સંખ્યા શોધો.

5, 10, 17, 27, 37, 50, 65

- (A) 37 (B) 50  
(C) 10 (D) 27

175. શ્રેણીમાં ખૂટતી સંખ્યા શોધો.

25, 16, (?), 4, 1

- (A) 7 (B) 8  
(C) 9 (D) 6

$$\begin{array}{r} 34 \\ 18 \\ \hline 16 \end{array}$$

176. (?) ની કિંમત શોધો.

$$(512)^{\frac{3}{9}} = ?$$

(A)  $\frac{1}{4}$

(C)  $-\frac{1}{8}$

(2)  $(-\frac{3}{9})$   
 $3 \times 3 \times 3 \times 3 \times 3 \times 3 \times 3$   
 $\frac{81}{243}$   
 $\frac{3}{729}$

(B)  $\frac{1}{8}$

(D) 8

5 10 17 27 37 50 6  
5 7 10 13 15  
2 3 2 3 2

177. એક ટ્રેનની સરેરાશ ઝડપ ટ્રેક્ટરની સરેરાશ ઝડપના  $4\frac{1}{2}$  ગણી છે. ટ્રેક્ટર 384 કી.મી. અંતર કાપતાં 16 કલાક લે છે, તો ટ્રેન 12 કલાકમાં કેટલું અંતર કાપશે ?

- (A) 1296 કી.મી. (B) 1396 કી.મી.  
(C) 1406 કી.મી. (D) 1460 કી.મી.

$\frac{4}{2}$  ટ્રેનની = ટ્રેક્ટર 2

178. આપેલા ચાર વિકલ્પમાંથી એક વિકલ્પ અન્ય ત્રણના જૂથ સાથે બંધબેસતો નથી તે શોધો.

- (A) પાંચ રૂપિયાની નોટ (B) દસ રૂપિયાની નોટ  
(C) સો રૂપિયાની નોટ (D) એક રૂપિયાની નોટ

12  
 $\frac{364}{16}$   
 $24 \times \frac{9}{2}$   
108 - 1 108

$\frac{12}{1080}$   
 $\frac{12}{216}$   
 $\frac{12}{1296}$

170.

અહીં વિકલ્પમાં આપેલ અંગ્રેજી શબ્દોમાંથી કયો એક શબ્દ અન્ય ત્રણના જૂથ સાથે બંધબેસતો નથી ?

- (A) OWL
- (C) PUT
- (B) ARM
- (D) INK

180.

જાહેર રજાઓના દિવસોને કેલેન્ડરના સામાન્ય ક્રમ મુજબ ગોઠવો.

- 1. દિવાળી
- 2. સ્વતંત્રતા દિવસ
- 3. નાતાલ
- 4. પ્રજાસત્તાક દિવસ
- 5. હોળી

- (A) 1, 3, 5, 2, 4
- (C) 2, 4, 1, 5, 3
- (B) 4, 5, 2, 1, 3
- (D) 3, 4, 5, 2, 1

181.

જો બે સંખ્યાઓનો લ.સા.અ. 60 અને ગુ.સા.અ. 5 છે. આ બે સંખ્યામાંથી એક સંખ્યા 20 છે તો બીજી સંખ્યા શોધો.

- (A) 25
- (C) 35
- (B) 15
- (D) 5

$$\frac{60 \times 5}{20} = 20 \times x$$

182.

560 ના કેટલા ટકા બરાબર 168 થાય ?

- (A) 30 ટકા
- (C) 50 ટકા
- (B) 40 ટકા
- (D) 60 ટકા

$$560 \times \frac{x}{100} = \frac{168 \times 100}{8}$$

183.

એક વેપારી કઠોળની ખરીદીમાં અને વેચાણમાં 10% જેટલા વજનની છેતરપીંડી કરે તો તેને કુલ કેટલા ટકા નફો થયો હશે ?

- (A) 21%
- (C) 25%
- (B) 23%
- (D) 20%

$$10 + 10 + \frac{10 \times 10}{100}$$

184.

ત્રણ પાઈપ A, B અને C ને એક ટાંકી ભરતાં અનુક્રમે 10, 12 અને 15 કલાક લાગે છે. જો ત્રણેય પાઈપોને સાથે ચાલુ કરવામાં આવે તો તે ટાંકી ભરાતાં કેટલો સમય લાગે ?

- (A) 3 કલાક
- (C) 5 કલાક
- (B) 4 કલાક
- (D) 6 કલાક

$$\frac{1}{10} + \frac{1}{12} + \frac{1}{15} = \frac{1}{x}$$

185.

B : 16 :: D : ?

- (A) 120
- (C) 156
- (B) 150
- (D) 256

$$B \times 16 = 16 \times x$$

186.

અન્ય ત્રણ વિકલ્પોના જૂથ સાથે સંબંધિત ન હોય તે વિકલ્પ કયો ?

- (A) કાચબો
- (C) ગાડરું
- (B) વછેરો
- (D) ફૂલરું

$$\frac{16}{16} = \frac{160}{96}$$

187.

એક સાંકેતિક ભાષામાં TWENTY ને 863985 અને ELEVEN ને 323039 લખાય તો TWELVE ને તે ભાષામાં શું લખાય ?

- (A) 863203
- (C) 863903
- (B) 863584
- (D) 863063

188.

A, B, C, D, E અને F છ વિદ્યાર્થીઓ એક મેદાનમાં બેઠા છે. A અને B નહેરુ હાઉસ સાથે સંબંધિત છે, બાકીના ગાંધી હાઉસ સાથે સંબંધિત છે. D અને F ઊંચા છે, બીજા બધા નીચા છે, ફક્ત A, C અને D એ ચશમાં પહેર્યા છે.

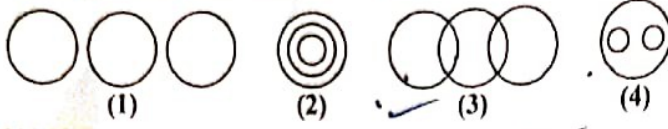
- પ્રશ્ન : કયા બે વિદ્યાર્થી જે નીચા છે અને ચશમાં પહેર્યા નથી ?
- (A) A અને F
- (C) B અને E
- (B) C અને E
- (D) E અને F

A, B નીચા C, D, E, F ગાંધી

5 10 17 27 37 50 65  
 5 10 17 27 37 50 65  
 11 13 15

D, F ઉચ્ચતો.  
 A, B, C, E નીચા  
 A, C, D ચશમાં

189. કેટલાક કૂતરાં છે. કેટલાંક બિલાડા છે. તે બંનેમાંથી કેટલાક પાળેલા કૂતરા કે પાળેલા બિલાડા છે. કઈ વેન આકૃતિ બનશે ?

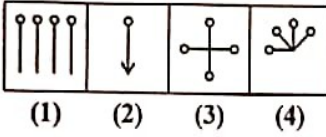


- (A) (4) ~~(B) (3)~~  
(C) (2) (D) (1)

190. કથન-A અને કથન-B નો અભ્યાસ કરી યોગ્ય વિકલ્પ પસંદ કરો.  
કથન-A : ગોઈટર પહાડી વિસ્તારોમાં થતો એક સામાન્ય રોગ છે.  
કથન-B : પહાડી વિસ્તારના લોકોના ખોરાકમાં આયોડિન તત્વનો અભાવ હોય છે.

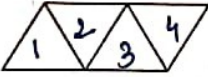
- ~~(A) A અને B બંને સાચા છે અને B, 'A'ની સાચી સમજણ છે.~~  
(B) A અને B બંને સાચા છે પણ B, 'A'ની સાચી સમજણ નથી.  
(C) A સાચું છે B ખોટું છે.  
(D) A ખોટું છે B સાચું છે.

191. નીચેની આકૃતિઓમાંથી કઈ આકૃતિ અન્ય ત્રણથી જૂદી પડે છે ?



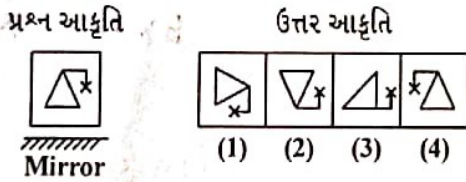
- ~~(A) (2)~~ (B) (3)  
(C) (4) (D) (1)

192. નીચેની આકૃતિમાં કુલ કેટલા સમાંતરબાજુ ચતુષ્કોણ સમાવિષ્ટ છે ?



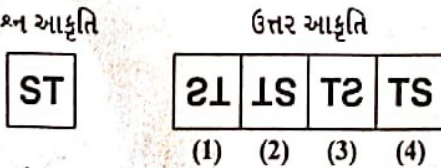
- (A) 5 (B) 8  
~~(C) 4~~ (D) 6

193. પ્રશ્ન આકૃતિનું અરીસામાં પડતું સાચું પ્રતિબિંબ ઉત્તર આકૃતિમાંથી શોધો.



- (A) (2) (B) (3)  
~~(C) (4)~~ (D) (1)

194. પ્રશ્ન આકૃતિનું પાણીમાં પડતું સાચું પ્રતિબિંબ ઉત્તર આકૃતિમાંથી શોધો.



- ~~(A) (1)~~ (B) (2)  
(C) (3) (D) (4)

195.

કથન અને કાર્ય વાંચી વિકલ્પ પસંદ કરો.

- કથન : સી.બી.આઈ.ને એક ફરિયાદ મળે છે કે એક અધિકારી પોતાની ફરજના કામ બદલ લાંચ લે છે,
- કાર્ય-I : સી.બી.આઈ. એ રંગે હાથ પડકવા પ્રયત્ન કરવો જોઈએ અને તે અધિકારીને કડક સજા માટે કાર્યવાહી કરવી જોઈએ.
- કાર્ય-II : સી.બી.આઈ. એ થોડી વધુ ફરિયાદ તે અધિકારી વિરુદ્ધ આવે ત્યાં સુધી ચોકસાઈ કરવા માટે રાહ જોવી જોઈએ.

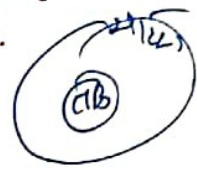
- (A) ફક્ત કાર્ય-I અનુસરે છે.
- (B) ફક્ત કાર્ય-II અનુસરે છે.
- (C) કાર્ય-I અથવા કાર્ય-II અનુસરે છે.
- (D) કાર્ય-I કે કાર્ય-II બંનેમાંથી એકપણ અનુસરતા નથી.



196.

આપેલા વિકલ્પોમાંથી ત્રણ કથનનું એક જૂથ એવું પસંદ કરો કે જેમાં પ્રથમ બે વાક્ય કથન અને ત્રીજું વાક્ય તેનું તારણ હોય.

- 1. બધા તકિયા ઓશિકા છે.
- 2. કેટલાક ઓશીકા ચાદરો છે.
- 3. કેટલીક ચાદરો તકિયા છે.
- 4. કેટલાક ઓશિકા તકિયા નથી.
- 5. બધા તકિયા ચાદરો છે.
- 6. કોઈ ઓશિકું ચાદર નથી.



- (A) 1 2 3
- (B) 2 3 4
- (C) 5 1 3
- (D) 5 4 3

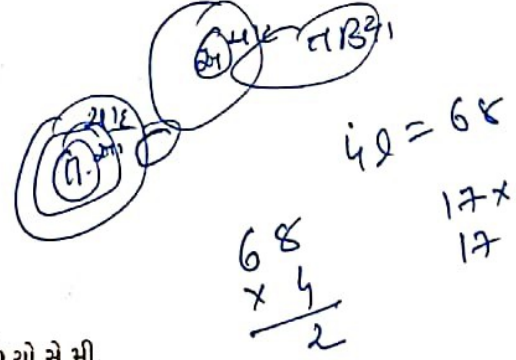
197.

કથન અને દલીલોનો અભ્યાસ કરી યોગ્ય વિકલ્પ પસંદ કરો.

- કથન : શું ધર્મ ઉપર પ્રતિબંધ મૂકવો જોઈએ ?
- દલીલ-I : હા. તે લોકોમાં કટ્ટરતા ઉત્પન્ન કરે છે.
- દલીલ-II : ના. ધર્મ બધા લોકોને સાથે બાંધી રાખે છે.



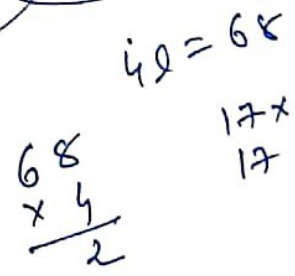
- (A) ફક્ત દલીલ-I મજબૂત છે.
- (B) ફક્ત દલીલ-II મજબૂત છે.
- (C) દલીલ-I અથવા દલીલ-II મજબૂત છે.
- (D) દલીલ-I કે દલીલ-II મજબૂત નથી.



198.

જેની પરિમિત 68 સે.મી. છે તેવા ચોરસનું ક્ષેત્રફળ કેટલું થાય ?

- (A) 361 ચો.સે.મી.
- (B) 289 ચો.સે.મી.
- (C) 284 ચો.સે.મી.
- (D) 369 ચો.સે.મી.



199.

ફક્ત એક જ વખત દરેક વર્ણનો ઉપયોગ કરી અંગ્રેજી શબ્દ 'OEHM' માંથી કુલ કેટલા અર્થપૂર્ણ અંગ્રેજી શબ્દ બની શકે ?

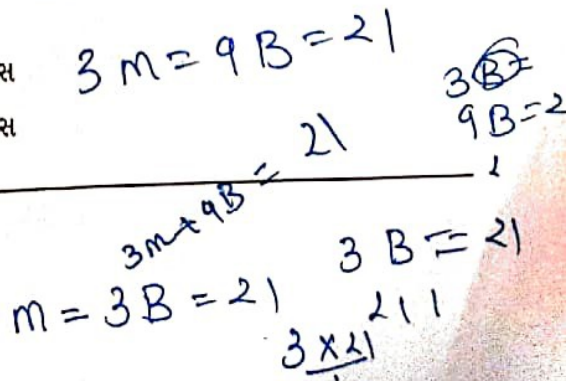
- (A) એકપણ નહીં
- (B) એક
- (C) બે
- (D) ત્રણ

OE H M

200.

જો 3 પુરુષ અથવા 9 છોકરા એક કામ 21 દિવસમાં પૂરું કરી શકે છે. તો 5 પુરુષ અને 6 છોકરા ભેગા થઈને તે કામ કેટલા દિવસમાં પૂરું કરી શકે ?

- (A) 12 દિવસ
- (B) 8 દિવસ
- (C) 14 દિવસ
- (D) 9 દિવસ



S.P.T 6B

3M

m = 3B = 21

3B = 21

3 x 7

B =