

001. નીચેના પૈકી કયા મુસાફરે ભારતના હીરા તથા હીરાની ખાણો વિશે સવિસ્તાર ચર્ચા કરેલ છે ?

(A) Abbe Barthelemy

(B) Jean-Baptiste Tavernier

(C) Francois Bernier

(D) Jean de Thevenot

002. નીચેના પૈકી કયા વિદેશી મુસાફરે 'Records of Buddhistic Kingdoms' નામના પ્રવાસવર્ણનમાં પ્રવાસોનું સંકલન કર્યું છે ?

(A) ફાહિયાન (Fa-Hien)

(B) હ્યુએન ત્સાંગ (Hiuen Tsang)

(C) મેગેસ્થનીસ (Megasthenes)

(D) માર્કો પોલો (Marco Polo)

003. નીચે આપેલા વિધાનો ધ્યાનમાં લો.

1. ગુપ્ત વંશની મુદ્રાઓ (Coins) માં સામાન્ય રીતે મોર હતો.

2. પશ્ચિમી ચાલુક્ય રાજાઓ મુદ્રાઓ (Coins) માં સૂર ની છબીનો સર્વસામાન્ય પ્રતીક તરીકે ઉપયોગ કરતા હતા.

ઉપરના પૈકી કયું વિધાન / કયા વિધાનો સાચું / સાચાં છે ?

(A) માત્ર 1

(B) માત્ર 2

(C) 1 અને 2 બંને

(D) 1 અને 2 પૈકી એકપણ નહીં

004. ભીંત ચિત્ર આલેખન (Mural paintings) વિશે નીચેના પૈકી કયું વિધાન સત્ય છે ?

(A) કેનવાસ ઉપર ચિતરવામાં આવેલ કે સીધો જ લગાડવામાં આવેલ (applied directly) કલાકૃતિનો નમૂનો

(B) ભીંત, છત અથવા અન્ય કોઈ સપાટી ઉપર ચિતરવામાં આવેલ કે સીધો જ લગાડવામાં આવેલ (applied directly) કલાકૃતિનો નમૂનો

(C) કાપડ ઉપર ચિતરવામાં આવેલ કે સીધો જ લગાડવામાં આવેલ (applied directly) કલાકૃતિનો નમૂનો

(D) માનવ દેહ ઉપર ચિતરવામાં આવેલ કે સીધો જ લગાડવામાં આવેલ (applied directly) કલાકૃતિનો નમૂનો

005. ભીંત ચિત્ર આલેખન (Mural painting) એ પરિમાણની કલાકૃતિ છે.

(A) બે

(B) ત્રણ

(C) ચાર

(D) પાંચ

006. ભારતીય કળા અને સંસ્કૃતિના ઇતિહાસના સંદર્ભમાં નીચેની જોડીઓ ધ્યાનમાં લો.

પ્રખ્યાત ઈમારત

સ્થળ

1. વિશાળ પથ્થરોની સપાટી પર શિલ્પ કામ કરેલું,

— મમલાપુરમ

'ગંગાના કુળવંશ' કે જે સ્થાનિક રીતે 'અર્જુનના

પ્રાયશ્ચિત' તરીકે ઓળખાય છે.

2. વિષ્ણુના વરાહ અવતાર કે જેમણે પૃથ્વી માતાને

— માઉન્ટ આબુ

ઊંડા અને ડામાડોળ પાણીમાંથી બચાવેલા, તેમની

ખડક પર શિલ્પકામ કરેલી છબી

3. ઉપરના ભાગમાં અગણિત અવકાશી સંગીતકારો

— અજંતા

તથા નીચે વ્યથિતો સાથેની બુધ્ધની મહાપરિનિર્વાણની

ભવ્ય છબી

ઉપરની જોડી પૈકી કઈ જોડી/જોડીઓ સાચી જોડાયેલી છે ?

(A) માત્ર 1 અને 2

(B) માત્ર 3

(C) માત્ર 1 અને 3

(D) 1, 2 અને 3

007. પોતાના સંદેશાને ફેલાવવા માટે હિન્દી ભાષાનો ઉપયોગ કરનાર પ્રથમ ભક્તિ સંત કોણ હતા ?
 (A) રામાનંદ (B) કબીર (C) તુલસીદાસ (D) દાદુ
008. યાદી-I ને યાદી-II સાથે જોડો અને નીચે આપેલ કોડનો ઉપયોગ કરી સાચો જવાબ પસંદ કરો.
 યાદી-I (પુસ્તકનું નામ) યાદી-II (લેખકનું નામ)
 a. The First Indian War of Independence 1. વિનાયક દામોદર સાવરકર
 b. આનંદમઠ 2. બંકીમ ચંદ્ર ચેટરજી
 c. સાધના 3. શ્રી અરવિંદ
 d. Life Divine 4. રવિન્દ્રનાથ ટાગોર
 (A) a - 1, b - 2, c - 4, d - 3 (B) a - 3, b - 2, c - 4, d - 1
 (C) a - 3, b - 2, c - 1, d - 4 (D) a - 2, b - 3, c - 4, d - 1
009. નીચેના પૈકી કયા અંગ્રેજે 1974માં ભગવદ ગીતાનો સૌ પ્રથમવાર અંગ્રેજી અનુવાદ કર્યો હતો ?
 (A) William Jones (B) Charles Wilkins
 (C) Alexander Cunningham (D) John Marshall
010. ભારતમાં કયા સ્થળે ડચ ઈસ્ટ ઈન્ડિયા કંપનીએ પોતાની પ્રથમ ફેક્ટરી સ્થાપી હતી ?
 (A) મસુલીપટ્ટનમ (B) પુલીકટ
 (C) સુરત (D) બીમીલીપટમ
011. યાદી-I ને યાદી-II સાથે જોડો અને નીચે આપેલ કોડ પૈકી યોગ્ય કોડ પસંદ કરો.
 યાદી-I (લેખકનું નામ) યાદી-II (કૃતિનું નામ)
 a. પ્રેમચંદ 1. શતરંજ કે ખિલાડી
 b. દીનબંધુ મિત્ર 2. દેબી ચૌધુરાની
 c. બંકીમ ચંદ્ર ચેટરજી 3. નીલ-દર્પણ
 (A) a - 1, b - 3, c - 2 (B) a - 1, b - 2, c - 3
 (C) a - 3, b - 2, c - 1 (D) a - 2, b - 3, c - 1
012. નીચે આપેલી જોડીઓ ધ્યાનમાં લો અને સાચો જવાબ પસંદ કરો.
 યાદી-I (પ્રખ્યાત સ્થળો) યાદી-II (પ્રદેશ)
 1. બોધગયા - બધેલખંડ
 2. ખજુરાહો - બુંદેલખંડ
 3. તિરૂપતિ - રાયલસીમા
 4. શિરડી - વિદર્ભ
 (A) માત્ર 1, 2 અને 4 (B) માત્ર 2 અને 3
 (C) માત્ર 1, 2 અને 3 (D) ઉપરોક્ત તમામ

013. ભારતના શિલાકૃત સ્થાપત્યના ઈતિહાસ વિશે નીચેના વિધાનો ધ્યાનમાં લો.
1. ઈલોરા ખાતે વિવિધ ધર્મપંથની ગુફાઓ બનાવવામાં આવી છે.
 2. બારાબર (Barabar) શિલાકૃત ગુફાઓ સમ્રાટ ચંદ્રગુપ્ત મૌર્ય દ્વારા મૂલતઃ આજીવિક (Ajivikas) માટે બનાવવામાં આવી હતી.
 3. બાદામી (Badami) ખાતેની ગુફાઓ ભારતમાં હયાત (surviving) હોય તેવી સૌથી પ્રાચીન શિલાકૃત ગુફાઓ છે. ઉપરોક્ત વિધાનો પૈકી કયું વિધાન / કયાં વિધાનો સાચું / સાચાં છે ?
- (A) માત્ર 1 અને 2 (B) માત્ર 2 અને 3
(C) માત્ર 3 (D) 1, 2 અને 3
014. સંગીતના સૂરો રેલાવતા કોતરણી વાળા 56 સ્તંભો ધરાવતું પ્રસિદ્ધ વિજય-વિક્રલા મંદિર ક્યાં આવેલું છે ?
- (A) હમ્પી (B) બેલૂર (C) ભદ્રાચલમ (D) શ્રી રંગમ
015. નીચેના પૈકી કઈ જોડી યોગ્ય રીતે જોડાયેલી છે ?
- (A) વિકમશીલા વિશ્વવિદ્યાલય – બિહાર
(B) ઉદયગીરી ગુફાઓ – મહારાષ્ટ્ર ✓
(C) અમરાવતી બૌદ્ધ ગુફાઓ – તમિલનાડુ ✗
(D) હેમ કુંડ ગુરુદ્વારા – ઉત્તરાખંડ
016. યાદી-I ને યાદી-II સાથે જોડો અને આપેલ કોડમાંથી યોગ્ય કોડનો ઉપયોગ કરી સાચો જવાબ પસંદ કરો.
- | | |
|-----------------------|---|
| યાદી-I (પ્રાચીન સ્થળ) | યાદી-II (પુરાતત્વીય મહત્ત્વ) |
| a. લોથલ | 1. ખેડેલું ખેતર (plough field) |
| b. કાલીબાંગાન | 2. જહાજવાડો |
| c. બાણાવલી | 3. હડપ્પા લિપિના 10 મોટા કદના ચિહ્નો ધરાવતો શિલાલેખ |
| d. ધોલાવીરા | 4. હળની (plough) ટેરાકોટા પ્રતિકૃતિ |
- (A) a - 2, b - 3, c - 1, d - 4
(B) a - 2, b - 1, c - 4, d - 3
(C) a - 1, b - 2, c - 3, d - 4
(D) a - 2, b - 1, c - 3, d - 4
017. 'Roses in December' કોની આત્મકથાનું શીર્ષક છે ?
- (A) સુજાન ચિનોય (B) સર જહાંગીર કોવાસજી
(C) એમ.સી. યાગલા (D) પી.એન. ભગવતી
018. ગુજરાતી સાહિત્યના પ્રખ્યાત સાહિત્ય સર્જક ઉમાશંકર જોશી વિશે નીચેના પૈકી કયા વિધાનો સત્ય છે ?
1. જ્ઞાનપીઠ એવોર્ડ પ્રાપ્ત કરનારા તેઓ પ્રથમ ગુજરાતી હતા.
 2. સાહિત્ય અકાદમી એવોર્ડ પ્રાપ્ત કરનારા તેઓ પ્રથમ ગુજરાતી હતા.
 3. તેઓ 'શ્રવણ' તખલ્લુસનો ઉપયોગ કરતા હતા.
 4. તેઓ 'દર્શક' તખલ્લુસનો ઉપયોગ કરતા હતા.
- (A) માત્ર 1 અને 4 (B) માત્ર 2 અને 4 (C) માત્ર 2 અને 3 (D) માત્ર 1 અને 3

019. મહેંદી નવાઝ જંગ વિશે નીચેના પૈકી કઈ બાબત / બાબતો સત્ય છે ?

1. તેઓ ગુજરાતના સૌ પ્રથમ કાર્યકારી મુખ્યમંત્રી હતા.
2. તેઓ ગુજરાતના પ્રથમ રાજ્યપાલ હતા. ✓
3. નિત્યાનંદ કાનૂનો તેમના અનુગામી હતા.
4. તેઓ ગુજરાતની વડી અદાલતના પ્રથમ મુખ્ય ન્યાયમૂર્તિ હતા

(A) માત્ર 2 અને 3 (B) માત્ર 1 અને 3 (C) માત્ર 3 અને 4 (D) માત્ર 1 અને 4

020. ગુજરાત વિશે નીચેના પૈકી કયા વિધાનો સત્ય છે ?

1. તે સૌથી વધુ હવાઈ મથક અને સૌથી ઓછા રેલ મથકો ધરાવે છે.
2. તે સૌથી લાંબો દરિયા કિનારો અને સૌથી વધુ હવાઈ મથકો ધરાવે છે.
3. ભારતનો સૌથી મોટો તેમજ સૌથી નાનો જિલ્લો ગુજરાતમાં આવેલો છે.
4. વિશ્વનો સૌપ્રથમ સંપૂર્ણ શાકાહારી સબ-વે (subway) તેમજ પીઝા હટ ગુજરાતમાં શરૂ કરવામાં આવ્યો છે. યોગ્ય વિકલ્પ પસંદ કરો.

(A) માત્ર 1 અને 2 (B) માત્ર 3 અને 4 (C) માત્ર 2 અને 4 (D) માત્ર 2 અને 3

021. ડૉ. જીવરાજ મહેતા વિશે નીચેના પૈકી કયા વિધાનો સત્ય છે ?

1. તે મહાત્મા ગાંધીના વૈયક્તિક (personal) ડોક્ટર હતા.
2. તે ગુજરાતના પ્રથમ મુખ્યમંત્રી હતા. ✓
3. મુખ્યમંત્રી તરીકે યુ.એન. ઢેબર તેમના અનુગામી હતા. ✗
4. તેમણે Indian Medical Association ની સ્થાપના કરી હતી. યોગ્ય વિકલ્પ પસંદ કરો.

(A) માત્ર 1 અને 3 (B) માત્ર 1 અને 4 (C) માત્ર 2 અને 3 (D) માત્ર 1 અને 2

022. પુન્નાલાલ પટેલ વિશે નીચેના પૈકી કયા વિધાનો સત્ય છે ?

1. તેમને કોઈ રાષ્ટ્રીય એવોર્ડ મળ્યો ન હતો.
2. જ્ઞાનપીઠ એવોર્ડ પ્રાપ્ત કરનાર તેઓ બીજા ગુજરાતી હતા.
3. તેમની નવલકથાઓ 'માનવીની ભવાઈ' અને 'મળેલા જીવ'નું ફિલ્મ રૂપાંતર થયું હતું. ✓
4. તેમને Booker Prize અર્પણ કરવા પ્રસ્તાવ કરવામાં આવ્યો હતો પરંતુ તેમણે તે નકારી કાઢ્યો હતો. યોગ્ય વિકલ્પ પસંદ કરો.

(A) માત્ર 1 અને 4 (B) માત્ર 1 અને 3 (C) માત્ર 2 અને 3 (D) માત્ર 3 અને 4

023. ધાન શાક (Dhan Shak) વાનગી વિશે નીચેના પૈકી કયા વિધાનો સાચાં છે ?

1. તે વિશિષ્ટ કાઠીયાવાડી મસાલેદાર મીક્ષ-શાક વાનગી છે.
2. તે માંસાહારી કે શાકાહારી કે મિક્ષ હોય છે.
3. તે મસાલા સાથેની લોકપ્રિય પારસી વાનગી છે.
4. તે કચ્છની મસાલેદાર વિવિધ ધાન અને શાકભાજીની વાનગી છે.

યોગ્ય વિકલ્પ પસંદ કરો.

(A) માત્ર 2 અને 4 (B) માત્ર 1 અને 3 (C) માત્ર 2 અને 3 (D) માત્ર 1 અને 2

024. ગુજરાત સાહિત્ય પરિષદની સ્થાપના કોણે કરી હતી ?
 (A) મહાદેવભાઈ દેસાઈ (B) કવિ દલપતરામ
 (C) રણજીતરામ મહેતા (D) નરસિંહરાવ દીવેટીયા
025. Statue of Unity કઈ પર્વતમાળાઓની વચ્ચે સ્થિત છે ?
 (A) વિંધ્યાચળ અને સાતપુડા (B) વિંધ્યાચળ અને સાપુતારા
 (C) સાતપુડા અને અરવલ્લી (D) સાપુતારા અને અરવલ્લી
026. ભારતીય રાષ્ટ્રીય કોંગ્રેસ (Indian National Congress) (INC) ના મવાળવાદીઓની મુખ્ય માંગો નીચેના પૈકી કઈ હતી ?
 1. સંકલિત ન્યાયતંત્ર અને કારોબારી
 2. જમીન મહેસૂલમાં ઘટાડો કરવો અને અન્યાયી જમીનદારોથી ખેડૂતોને રક્ષણ પૂરું પાડવું.
 3. મીઠાના કર અને ખાંડ શુલ્ક નાબૂદી.
 4. સેનાના ખર્ચમાં ઘટાડો.
 સાચો વિકલ્પ પસંદ કરો.
 (A) માત્ર 1, 2 અને 3 (B) માત્ર 2, 3 અને 4
 (C) માત્ર 1, 3 અને 4 (D) 1, 2, 3 અને 4
027. નીચે આપેલા વિધાનો મવાળવાદી નેતાઓ અને તેમની લાક્ષણિકતાઓ દર્શાવે છે. કયા વિધાનો સત્ય નથી ?
 1. દાદાભાઈ નવરોજી – તે ભારતના ‘Grand old man’ તરીકે જાણીતા છે અને બ્રિટનના House of Commons ના સદસ્ય બનનાર સૌપ્રથમ ભારતીય હતા. તેઓ Indian National Congress (INC)ના પ્રથમ પ્રમુખ હતા.
 2. જી. સુબ્રમણ્ય ઐયર – ‘The Hindu’ વર્તમાનપત્ર, તમિલ વર્તમાનપત્ર ‘સ્વદેશમિત્રન’ના સ્થાપક, મદ્રાસ મહાજન સભાના સહસ્થાપક હતા.
 3. ગોપાળકૃષ્ણ ગોખલે – મહાત્મા ગાંધીના રાજકીય ગુરુ ગણાતા હતા અને સર્વન્ટ્રસ ઓફ ઈન્ડિયા સોસાયટીના સ્થાપક હતા.
 4. સર સુરેન્દ્રનાથ બેનરજી – ભારતીય મુલકી સેવા ઉત્તીર્ણ કરી પરંતુ વંશીય ભેદભાવને કારણે છૂટા કરવામાં આવ્યા હતા. બાદમાં ‘રાષ્ટ્ર ગુરુ’ અને ‘Indian Burke’ તરીકે ઓળખાયા.
 (A) માત્ર 1 અને 2 (B) માત્ર 2 અને 3
 (C) માત્ર 3 અને 4 (D) 1, 2, 3 અને 4 તમામ સાચાં છે.
028. ભારતીય રાષ્ટ્રીય કોંગ્રેસ (Indian National Congress) (INC) ના ઉગ્રવાદી નેતાઓ વિશે નીચેના વિધાનો ધ્યાનમાં લો.
 1. સામાજિક સ્થિતિના સંદર્ભમાં તે મુખ્યત્વે જમીનદારો અને નગરોના ઉચ્ચ મધ્યમ વર્ગના હતા.
 2. તેઓ એ ભારતની સમસ્યાઓના રામબાણ ઈલાજ તરીકે સ્વરાજની માંગણી કરી.
 3. જનતાની ભાગીદારી અને બલિદાન આપવાની ક્ષમતામાં તેમને અપાર વિશ્વાસ હતો.
 4. તેઓ માનતા હતા કે બ્રિટન સાથેના રાજકીય જોડાણો બ્રિટીશરો દ્વારા ભારતના સોષણને કાયમી બનાવશે.
 ઉપરના પૈકી કયા વિધાનો સત્ય છે ?
 (A) માત્ર 1, 2 અને 3 (B) માત્ર 1, 3 અને 4
 (C) માત્ર 2, 3 અને 4 (D) 1, 2, 3 અને 4

029. યાદી-I ને યાદી-II સાથે જોડી નીચે આપેલ વિકલ્પોમાંથી સાચો જવાબ પસંદ કરો.

યાદી-I

- ઋગ્વેદ
- અથર્વવેદ
- સામવેદ
- યજુર્વેદ

- (A) a - 2, b - 1, c - 4, d - 3
(C) a - 4, b - 2, c - 3, d - 1

યાદી-II

- ભજનોનો સંગ્રહ
- પવિત્ર ગીતોનો સંગ્રહ
- તંત્ર મંત્રનો સંગ્રહ
- બલિસૂત્રોનો સંગ્રહ

- (B) a - 3, b - 2, c - 1, d - 4
(D) a - 1, b - 3, c - 2, d - 4

030. સ્વદેશી ચળવળ વિશે નીચેના વિધાનો ધ્યાનમાં લો.

- 1905માં મુંબઈના ઐતિહાસિક ગોવાલીયા ટેંક મેદાનમાં બહિષ્કારને ઠરાવ પસાર કરવામાં આવ્યો હતો અને સ્વદેશી ચળવળની ઔપચારિક ઘોષણા કરવામાં આવી હતી.
- હિતબડી (Hitabadi), સાંજબાની (Sanjibani) અને બંગાળી (Bengalee) જેવા અખબારોનો ઉપયોગ સ્વદેશી ચળવળના એજન્ડાનો પ્રચાર કરવા માટે થતો હતો.

ઉપરના પૈકી કયું વિધાન / કયા વિધાનો સત્ય છે ?

(A) માત્ર 1

(B) માત્ર 2

(C) 1 તથા 2 બન્ને

(D) 1 અથવા 2 એક પણ નહીં

031. ભારત સંરક્ષણ અધિનિયમ 1915 (Defence of India Act 1915) વિશે નીચેના વિધાનો ધ્યાનમાં લો.

- તે ભારતના ગવર્નર-જનરલ દ્વારા પ્રથમ વિશ્વયુદ્ધ પછી રાષ્ટ્રવાદી અને ક્રાંતિકારી પ્રવૃત્તિઓને ઘટાડવાના હેતુથી ઘડવામાં આવ્યો હતો.
- તેણે યુરોપીયન અને ભારતીય નાગરિકો વચ્ચે તીવ્ર ભેદ કર્યા.
- ગદર ષડયંત્ર પછી પ્રથમ લાહોર ષડયંત્ર મુકદમા દરમ્યાન આ અધિનિયમ લાગુ કરવામાં આવ્યો હતો.

ઉપરના પૈકી કયા વિધાનો સત્ય છે ?

(A) માત્ર 1 અને 2

(B) માત્ર 1 અને 3

(C) માત્ર 2 અને 3

(D) 1, 2 અને 3

032. ભારતીય રાષ્ટ્રીય કોંગ્રેસ (Indian National Congress) (INC) અને મુસ્લીમ લીગ વચ્ચેના લખનૌ કરાર દ્વારા સરકાર સમક્ષ નીચેના પૈકી કઈ રાજકીય માંગણીઓ રજૂ કરવામાં આવી ?

- તેના દ્વારા અંગ્રેજો પાસેથી પોતાની સરકારની (self-government) માંગણી કરી.
- મુસ્લીમો માટે અલગ મતદાર મંડળો.
- વાઈસરોયની કારોબારી પરિષદના તમામ સદસ્યો ભારતીય હોવા જોઈએ.

સાચો વિકલ્પ પસંદ કરો.

(A) માત્ર 1 અને 2

(B) માત્ર 2 અને 3

(C) માત્ર 2

(D) માત્ર 1 અને 3

033. હોમ રૂલ લીગ ચળવળ વિશે નીચેના વિધાનો ધ્યાનમાં લો.

1. હોમ રૂલ લીગ ચળવળ એ પ્રથમ વિશ્વ યુદ્ધ સામેની ભારતની પ્રતિક્રિયા હતી.
2. જવાહરલાલ નેહરૂ, તેજ બહાદુર સપ્તુ અને લાલા લજપત રાયે હોમ રૂલ આંદોલનને ટેકો આપ્યો હતો.
3. 1917ની રશિયન ક્રાંતિના કારણે હોમ રૂલ લીગ ચળવળનું પતન થયું.

ઉપરના પૈકી કયા વિધાનો સત્ય છે ?

- (A) માત્ર 1 અને 3 (B) 1, 2 અને 3 તમામ
(C) માત્ર 1 અને 2 (D) માત્ર 2 અને 3

034. મોર્લે-મિન્ટો સુધારા વિશે નીચેના વિધાનો ધ્યાનમાં લો.

1. 'અલગ મતદાર મંડળ'ની વિભાવનાને સ્વીકારીને મુસ્લિમો માટે સાંપ્રદાયિક પ્રતિનિધિત્વની પ્રથા દાખલ થઈ.
2. કેન્દ્રની વિધાન પરિષદમાં સરકારી વ્યક્તિઓની બહુમતી જાળવી રાખવામાં આવી હતી પરંતુ પ્રાંતીય વિધાન પરિષદોને બિન સરકારી વ્યક્તિઓની બહુમતી રાખવાની મંજૂરી આપવામાં આવી હતી.
3. તે અન્વયે મિલકત, કરવેરા અથવા શિક્ષણના આધારે મર્યાદિત સંખ્યામાં લોકોને મતાધિકાર આપવામાં આવ્યો.

ઉપરના પૈકી કયું વિધાન / કયા વિધાનો સત્ય છે ?

- (A) માત્ર 2 (B) માત્ર 1 અને 2 (C) માત્ર 1 અને 3 (D) 1, 2 અને 3

035. નીચેના પૈકી કઈ ચળવળને 'હિમાલય જેવડી ભૂલ' (Himalayan Blunder) કહીને ગાંધીજીએ મોકૂફ રાખી ?

- (A) અસહકારની ચળવળ (B) રોલેટ એક્ટ વિરૂદ્ધની સત્યાગ્રહ ચળવળ
(C) સવિનય કાનૂન ભંગની ચળવળ (D) હિંદ છોડો ચળવળ

036. 1907માં સુરત ખાતે મવાળવાદી - ઉગ્રવાદી વચ્ચે ભાગલા પડવાના મુખ્ય કારણો નીચેના પૈકી કયા હતા ?

1. મવાળવાદીઓ બહિષ્કાર (Boycott) ની ચળવળને બંગાળ સુધી સીમીત રાખવા માંગતા હતા જ્યારે ઉગ્રવાદીઓ આ આંદોલનને દેશના તમામ ભાગોમાં લઈ જવા માંગતા હતા.
2. ઉગ્રવાદીઓ ઈચ્છતા હતા કે 1907નું સત્ર સુરતમાં તિલક અથવા લજપતરાયના પ્રમુખ પદ હેઠળ યોજાય જ્યારે મવાળવાદીઓ ઈચ્છતા હતા કે આ સત્ર નાગપુર ખાતે રાસબિહારી ઘોષના પ્રમુખ પદે યોજાય.

- (A) માત્ર 1 (B) માત્ર 2 (C) 1 તથા 2 બન્ને (D) 1 અથવા 2 એક પણ નહીં

037. ભારતના આધુનિક ઈતિહાસમાં સાબરમતી આશ્રમનું શું મહત્ત્વ છે ?

1. તે મહાત્મા ગાંધીનું અંતિમ નિવાસ સ્થાન હતું.
2. આ આશ્રમ ખાતેથી 1930માં મીઠાના સત્યાગ્રહનો પ્રારંભ થયો હતો.
3. ભારત સરકાર દ્વારા તેને રાષ્ટ્રીય સ્મારક તરીકે ઘોષિત કરવામાં આવ્યું છે.

યોગ્ય વિકલ્પ પસંદ કરો.

- (A) માત્ર 1 (B) માત્ર 2 અને 3 (C) 1, 2 અને 3

(D) માત્ર 1 અને 3

038. 1927માં રચાયેલા સાયમન કમિશનની ભલામણો નીચેના પૈકી કઈ હતી ?
1. ભારતનું બંધારણ એક તંત્રાત્મક (Unitary) સ્વરૂપનું હોવું જોઈએ.
 2. અલગ મતદાર મંડળો નાબૂદ કરવા જોઈએ.
 3. વિધાસભાઓની ચૂંટણીઓ સાર્વત્રિક પુખ્ત મતાધિકારના આધારે થવી જોઈએ.
 4. પ્રાંતીય સરકારોએ નાણાંકીય સત્તાઓ સ્થાનિક સંસ્થાઓને સોંપવી જોઈએ.
- યોગ્ય વિકલ્પ પસંદ કરો.
- (A) માત્ર 1 અને 3 (B) માત્ર 4
(C) માત્ર 1 અને 2 (D) ઉપરોક્ત પૈકી એકપણ નહીં
039. નીચેના વિધાનો ધ્યાનમાં લો.
1. પુલિન દાસની આગેવાની હેઠળ ઢાકા અનુશીલન સમિતિ દ્વારા બરરાહ લૂંટ (Barrah Dacoity)નું આયોજન કરવામાં આવ્યું હતું.
 2. પ્રફુલ્લ યાકી અને ખુદીરામ બોઝે વાઈસરોય હાર્ડિંગ (Hardinge) પર બોમ્બ હુમલો કર્યો હતો.
- ઉપરના પૈકી કયું વિધાન / કયા વિધાનો સાચું / સાચાં છે ?
- (A) માત્ર 1 (B) માત્ર 2
(C) 1 તથા 2 બન્ને (D) 1 અથવા 2 એક પણ નહીં
040. શ્રી વલ્લભભાઈ પટેલ વિશે નીચેના પૈકી કયું વિધાન સાચું નથી ?
- (A) સરદાર પટેલે સ્વતંત્ર ભારતના પ્રથમ ઉપ પ્રધાનમંત્રી અને પ્રથમ ગૃહ પ્રધાન તરીકે સેવાઓ આપી હતી.
(B) વલ્લભભાઈ પટેલનો જન્મ અમદાવાદમાં થયો હતો. X
(C) સરદાર પટેલના પિતાનું નામ ઝવેરભાઈ પટેલ હતું. ✓
(D) સરદાર પટેલ ભારતના લોખંડી પુરૂષ તરીકે જાણીતા છે. ✓
041. ભારતમાં 'રાષ્ટ્રીય એકતા દિવસ' ક્યારે ઉજવવામાં આવે છે ?
- (A) 15 ઓગસ્ટ (B) 25 ડિસેમ્બર
(C) 31 ઓક્ટોબર (D) 26 જાન્યુઆરી
042. 'Statue of Unity' વિશે નીચેના પૈકી કયું વિધાન સાચું નથી ?
- (A) 'Statue of Unity' ગુજરાતના નર્મદા જિલ્લામાં આવેલું છે.
(B) તેની ઊંચાઈ Statue of Liberty જેટલી છે. X
(C) Statue of Unity, 31 ઓક્ટોબર, 2018 ના રોજ રાષ્ટ્રને સમર્પિત કરવામાં આવ્યું હતું. ✓
(D) Statue of Unity ની ઊંચાઈ આશરે 182 મીટર (597 ફૂટ) છે. ✓
043. હૈદરાબાદ રાજ્યને ભારતનો હિસ્સો બનાવવા માટે સરદાર પટેલ દ્વારા કયું ઓપરેશન હાથ ધરવામાં આવ્યું હતું ?
- (A) Operation Blue Star (B) Operation Polo
(C) Operation Seize (D) Operation Unity

044. 1946ના રોયલ ભારતીય નૌ સેના બંધવા વિશે નીચેના વિધાનો ધ્યાનમાં લો.

1. રોયલ ભારતીય નૌ સેનાના ભારતીય સૈનિકો માટે બહેતર ખોરાક તેમજ કામકાજની સ્થિતિની માંગ એ બંધવાનું તાત્કાલિક કારણ હતું.

2. ભારતીય રાષ્ટ્રીય કોંગ્રેસ તથા મુસ્લીમ લીગ એ હડતાલ કરનારાઓની નિંદા કરી હતી.

3. આ બંધવો મુંબઈ ક્ષેત્ર પૂરતો સીમિત હતો.

ઉપરના પૈકી કયું વિધાન / કયા વિધાનો સાચું / સાચાં છે ?

(A) માત્ર 1 અને 2

(B) માત્ર 1

(C) માત્ર 1 અને 3

(D) માત્ર 2 અને 3

045. નીચેના વિધાનો ધ્યાનમાં લો.

1. તેણીને ભારતના સૌ પ્રથમ મહિલા શિક્ષક તરીકે ગણવામાં આવે છે.

2. તેણી તથા તેમના પતિએ એ બાબતને અનુમોદન આપ્યું હતું કે શિક્ષણ એ એક મુખ્ય તપ્તો છે જેના દ્વારા મહિલાઓ અને દલિત વર્ગનું સશક્તિકરણ થાય છે.

3. તેણી સત્ય શોધક સમાજ સાથે સંકળાયેલ હતા.

આ વિધાનો કોના સંદર્ભે છે ?

(A) સરોજિની નાયડુ

(B) કાદમ્બિની ગાંગુલી

(C) ઉષા મહેતા

(D) સાવિત્રીબાઈ ફુલે

046. 19મી સદીના પ્રારંભના પોલીગર (Poligar) બંધવાના મૂળ માં છે.

(A) બ્રિટીશ સરકાર દ્વારા આદિજાતિ વનો અને નદી પ્રવાહોનું નિયંત્રણ.

(B) દમનકારી જમીન મહેસૂલ પ્રણાલી

(C) આદિજાતિઓની બિન-આદિજાતિઓ સાથેની દુશ્મનાવટ

(D) વિદેશી શાસન સામે વ્યાપક અસંતોષ

047. દેશી રાજ્યો સાથે નીચેના પૈકી કયા ગવર્નર જનરલે બિન-હસ્તક્ષેપની નીતિ અપનાવી હતી ?

(A) જહોન શોર

(B) વિકીયમ બેન્ટીક

(C) વોરન હેસ્ટિંગ્સ

(D) ઉપરોક્ત પૈકી એકપણ નહીં

048. નીચેના પૈકી કયા કારણસર 1939માં કોંગ્રેસના મંત્રીમંડળોએ રાજીનામા આપ્યા ?

(A) કોંગ્રેસ શાસિત પ્રાંતોને કેન્દ્ર દ્વારા ખૂબ ઓછી આર્થિક સહાય આપવામાં આવતી હતી.

(B) પ્રાંતિક ગવર્નર અને વાઈસરોય દ્વારા વીટો પાવર (વિશેષાધિકાર)નો વધુ પડતો ઉપયોગ.

(C) કોંગ્રેસ શાસિત પ્રાંતોમાં કટોકટીની ઘોષણા.

(D) ભારતનો અભિપ્રાય લીધા વિના ભારતને બીજા વિશ્વ યુદ્ધમાં પક્ષકાર તરીકે ઘોષિત કર્યું.

049. ભારતીય રાષ્ટ્રીય કોંગ્રેસ (Indian National Congress) (INC) ના નેતાઓ કિપ્સ મિશન (1942)ની દરખાસ્તોથી શા માટે સંતુષ્ટ ન હતા ?
- (A) કિપ્સ મિશનમાં અલગ મતદાર મંડળ વિશેની બાબતનો ઉલ્લેખ કરવામાં આવ્યો ન હતો.
 (B) કિપ્સ મિશન યુધ્ધ પછીના સત્તાના વાસ્તવિક હસ્તાંતરણ માટે સમંત થયા હતા પરંતુ વાઈસરોય અને સેક્રેટરી ઓફ સ્ટેટની નિમણૂંક રાજસત્તા (crown) દ્વારા થાય તે બાબત ચાલ રાખી હતી.
 (C) નેતાઓ પ્રભુત્વ (dominion) ના દરજ્જાને બદલે સંપૂર્ણ સ્વતંત્રતા ઈચ્છતા હતા.
 (D) કિપ્સ મિશનને ભારતીય નેતાઓ સાથે કોઈપણ બાબતનો વિચાર વિમર્શ કર્યો ન હતો અને એક પક્ષીય કાર્યવાહીનો પ્રસ્તાવ મૂક્યો હતો.
050. નીચેના પૈકી કયા ઐતિહાસિક આયોગ ભારતના રાજ્યોના પુનર્ગઠન સંબંધિત છે ?
1. જેવીપી સમિતિ 2. ફઝલ અલી આયોગ 3. ધાર આયોગ 4. ગોખલે સમિતિ
- યોગ્ય વિકલ્પ પસંદ કરો.
- (A) માત્ર 1, 2 અને 3 (B) માત્ર 2, 3 અને 4 (C) માત્ર 1, 2 અને 4 (D) માત્ર 1, 3 અને 4
051. ઘાગ્ગર (Ghaggar) ના સૂકાઈ ગયેલ નાળા (Channel) ના કિનારે હતું જે સિંધુ (સંસ્કૃતિ)નું પૂર્વકાલીન સ્થળ હતું.
- (A) ચાનુ ડરો (Chanu Daro) (B) કાલિબાંગાન (Kalibangan)
 (C) લોથલx (D) હડપ્પાx
052. સૌરાષ્ટ્રમાં રૂદ્રદામનનો નો શિલાલેખ ઈ.સ. 150ના સમયનો છે.
- (A) વિદિશા (B) કાર્લે (C) જૂનાગઢ (D) ભારુત
053. “અર્થશાસ્ત્ર”માં ઉલ્લેખિત પાક (crops) ની યાદીમાં ઈક્ષુ (Ikshu) નો અર્થ થાય છે.
- (A) શેરડી (B) રાયડો (C) ઘઉં (D) અળસી
054. મહત્વના વૈદિક દેવતાઓ ઈન્દ્ર, અને અગ્નિ છે.
- (A) કામાક્ષી (B) વરૂણ (C) મૈત્રેયી (D) તારા
055. તૃતીય બૌદ્ધ પરિષદ ખાતે યોજાઈ હતી.
- (A) બેસનગર (B) તક્ષશિલા (C) ઉદયગિરી (D) પાટલીપુત્ર
056. એ ચોલ શાસક હતા.
- (A) હર્ષ (Harsha) (B) લંબોદર (Lambodara)
 (C) કારિકલ (Karikala) (D) પુલોમવી (Pulomavi)
057. ઈક્વાકુ વંશની મુખ્ય બેઠક (main seat) હતી.
- (A) નાગાર્જુનકોંડા (Nagarjunakonda) (B) મદુરાઈ (Madurai)
 (C) તાંજોર (Thanjavur) (D) કલિંગ (Kalinga)
058. 1729 બાદ રાજા માર્તંડ વર્માના શાસન હેઠળ રાજ્ય એ અગત્યનું સ્થાન પ્રાપ્ત કર્યું.
- (A) ત્રાવણકોર (B) મૈસૂર (C) બરોડા (D) સુરત

059. સુભાષ ચંદ્ર બોઝે બંગાળમાં ભારતીય રાષ્ટ્રીય કોંગ્રેસની અંદર પક્ષની સ્થાપના કરી હતી.

- (A) ફોરવર્ડ બ્લોક (Forward Bloc) (B) સ્વરાજવાદી (Swarajist)
(C) કોંગ્રેસ સમાજવાદી (Congress Socialist) (D) સંઘવાદી (Unionist)

060. સિંધ પ્રદેશમાં ઉત્ખનન કરીને મોહેન્-જો-દડોની શોધ કોણે કરી હતી ?

- (A) એસ. આર. રાવ X (B) આર. ડી. મજુમદાર X
(C) આર. ડી. બેનરજી (D) દયારામ સહાની

061. ગુજરાતમાં મૈત્રક વંશની રાજધાની કયા સ્થળે આવેલી હતી ?

- (A) કાકટીપુરા (Kakatipura) (B) વલ્લભી
(C) કનોજ (D) અમદાવાદ

062. નીચે આપેલા વિધાનો ધ્યાનમાં લો.

1. ગુજરાતના જામનગર અને કચ્છ પ્રદેશમાં બંધેજ અથવા બાંધણી અથવા ટાઈ-ડાઈ બનાવટોનું શ્રેષ્ઠ ઉત્પાદન થાય છે.
 2. ચોકીડાલ - ચોરસ, હાથીઓ અને પ્રાણીઓની પ્રાથમિક ભાત છે.
 3. કાંબલીયા - મધ્યમાં ભાત અને કિનારી ઉપર વિવિધ ડીઝાઈન છે.
- ઉપરના વિધાનો પૈકી કયા વિધાનો સાચાં છે ?

- (A) માત્ર 1 અને 2 (B) માત્ર 2 અને 3 (C) માત્ર 1 અને 3 (D) 1, 2 અને 3 તમામ

063. નીચે આપેલી જોડીઓમાંથી યોગ્ય રીતે જોડાયેલી જોડીઓ પસંદ કરો.

1. 'એરી' (Ari) અને 'સૂફ' (Soof) એ બનાસકાંઠાનું ભરતકામ છે.
 2. 'કાથીયાં', 'મહાજન', 'કણબી', 'રબારી' એ સૌરાષ્ટ્રના જામનગર, ભાવનગર, રાજકોટ, જૂનાગઢ વિસ્તારનું ભરતકામ છે.
 3. 'બન્ની અથવા હીર ભરત', 'આહિર', 'મુટુવા', 'નેરણ' એ કચ્છના ભરતકામ છે.
- યોગ્ય વિકલ્પ પસંદ કરો.

- (A) 1, 2 અને 3 તમામ સાચા છે. (B) માત્ર 1 અને 2
(C) માત્ર 2 અને 3 (D) માત્ર 1 અને 3

064. નીચે આપેલા વિધાનો ધ્યાનમાં લો.

1. માટી અને ટેરાકોટા માંથી બનેલી પ્રતિમાઓ અને રમકડાં ભારતીય માટીકામના અંગભૂત ઘટકો છે અને ગુજરાત ડાંગી ભેંસ જેવા રમકડાં ગુજરાતી કળા શૈલીની ઓળખ છે.
2. ગુજરાતમાં ચામડામાંથી આરસીકેમ, બટવા, ફેમ, મોજડી, ગાદી કવર, બેગ તથા પાકીટ બનાવવામાં આવે છે. ચામડાના તમામ ઉત્પાદનો (products) ભરતકામ, તેજસ્વી કુમતાં તથા આરસી કામથી સુશોભિત હોય છે. ચામડાની વસ્તુઓ મહદ અંશે ખાવડા - કચ્છ ખાતે બનાવવામાં આવે છે.

યોગ્ય વિકલ્પ પસંદ કરો.

- (A) માત્ર 1 સાચું છે. (B) માત્ર 2 સાચું છે.
(C) 1 તથા 2 બન્ને સાચા છે. (D) 1 અને 2 બન્ને સાચા નથી.

F

065. નીચે આપેલા વિધાનો ધ્યાનમાં લો.

1. પટોળા રેશમના વણાટવાળી સાડીઓ છે કે જેની ડીઝાઈન ડબલ ઇક્ટ ડાઈંગ (double ikat dying) તકનીકીનો ઉપયોગ કરીને બનાવેલ છે. પટોળા ગુજરાતમાં બનતી શ્રેષ્ઠ હસ્ત વણાટ સાડીઓમાંની એક છે. પટોળા સાડીની મુખ્યત્વે ચાર ડીઝાઈન છે. જૂનાગઢ જિલ્લામાં ઉત્પાદિત પટોળા ખૂબ પ્રખ્યાત છે. ✕
2. ગુજરાતના અમરેલી અને ભાવનગર જિલ્લાઓ સૌથી જૂના બ્લોક પ્રિન્ટિંગ કેન્દ્રો છે અને તેના મુખ્ય ઉત્પાદક છે. કેટલીક ઉપલબ્ધ હોય તેવી જાણીતી બ્લોક પ્રિન્ટ પેટર્નમાં સ્પષ્ટ આકાશમાં ચમકતા તારાઓ, ઈજીપ્તની કબરો, અમૂર્ત ડીઝાઈન, સુંદર રંગ સંયોજન સાથેના ગાઢ જંગલોનો સમાવેશ થાય છે.

યોગ્ય વિકલ્પ પસંદ કરો.

(A) માત્ર 1 સાચું છે.

(B) માત્ર 2 સાચું છે.

(C) 1 અને 2 બંને સાચાં નથી.

(D) 1 અને 2 બંને સાચાં છે.

066. 15 ઓગસ્ટ, 2022ની સ્થિતિએ રાજ્યમાં કેટલા જિલ્લા આવેલા છે ?

(A) 33

(B) 24

(C) 57

(D) 68

067. ગુજરાત વિધાનસભાની કુલ બેઠકોની સંખ્યા કેટલી છે ?

(A) 157

(B) 168

(C) 182

(D) 154

068. પ્રખ્યાત મંદિરો અને તેમના સંલગ્ન જિલ્લાઓની જોડીઓ આપેલી છે. કઈ જોડીઓ યોગ્ય રીતે જોડાયેલી નથી ?

1. ભદ્રેશ્વર જૈન મંદિર – ભરૂચ

2. બહુચર માતા મંદિર – મહેસાણા ✓

3. નાગેશ્વર જ્યોતિર્લિંગ – જૂનાગઢ

4. હઠીસીંગના જૈન મંદિર – અમદાવાદ

નીચેના પૈકી યોગ્ય વિકલ્પ પસંદ કરો.

(A) માત્ર 1 અને 2

(B) માત્ર 1 અને 3

(C) માત્ર 1 અને 4

(D) 1, 2, 3 અને 4

069. ગુજરાતની પ્રસિદ્ધ વાવ અને તેના સંબંધિત જિલ્લાઓની યાદી યોગ્ય રીતે જોડો.

1. રાણકી વાવ

a. વડોદરા

2. અડાલજની વાવ

b. અમદાવાદ

3. દાદા હરી વાવ

c. ગાંધીનગર

4. નવલખી વાવ

d. પાટણ

(A) 1 - a, 2 - d, 3 - c, 4 - b

(B) 1 - b, 2 - a, 3 - d, 4 - c

(C) 1 - c, 2 - b, 3 - a, 4 - d

(D) 1 - d, 2 - c, 3 - b, 4 - a

070. નીચે કિલ્લાઓ તથા તે કિલ્લા જે સ્થળે આવેલા છે તે સ્થળની જોડીઓ આપેલી છે. નીચેના પૈકી કઈ જોડીઓ યોગ્ય રીતે જોડાયેલી છે ?

1. કંઠકોટ કિલ્લો - કચ્છ
2. ઉપરકોટ કિલ્લો - જૂનાગઢ
3. ઈલ્વ દુર્ગ કિલ્લો - પાલનપુર
4. માણેક બુર્જ અને ભંદ્ર કિલ્લો - અમદાવાદ

(A) માત્ર 1 અને 2

(B) માત્ર 1 અને 3

(C) માત્ર 1 અને 4

(D) 1, 2, 3 અને 4

071. મૌર્ય સામ્રાજ્ય વિશે નીચે આપેલા વિધાનો ધ્યાનમાં લો.

1. મૌર્ય સરકારનો તેના સામ્રાજ્યના તમામ પ્રદેશો ઉપર એક સમાન અંકુશ હતો.
2. મૌર્ય સામ્રાજ્યમાં ગુલામી પ્રથા સહેજપણ ન હતી. ✗

ઉપરના વિધાનો પૈકી કયું વિધાન / કયા વિધાનો સાચું / સાચા નથી ?

(A) માત્ર 1

(B) માત્ર 2

(C) 1 તથા 2 બન્ને

(D) 1 અથવા 2 એક પણ નહીં

072. કર્જને ભારતીય વિશ્વવિદ્યાલય અધિનિયમ દાખલ કર્યો, જેના અંતર્ગત...

- (A) ભારતની તમામ ઉચ્ચ શૈક્ષણિક સંસ્થાઓનું રાષ્ટ્રીયકરણ કર્યું.
- (B) રાષ્ટ્રવાદને અંકુશમાં લેવા માટે ખાનગી વિશ્વવિદ્યાલયોનાં અભ્યાસક્રમમાંથી સામાજિક વિજ્ઞાનને રદ કર્યું.
- (C) ભારતના તમામ વિશ્વવિદ્યાલયો સરકારના અંકુશ હેઠળ લાવ્યા.
- (D) વિશ્વવિદ્યાલયોના પ્રાદેશિક અધિકાર ક્ષેત્રને દૂર કર્યું.

073. ગાંધીજીની આગેવાની હેઠળ અમદાવાદ મિલ હડતાલ, 1918 કયા મુદ્દાને લીધે થઈ હતી ?

- (A) વ્યવસ્થાપક મંડળ દ્વારા મિલ કામદારો સાથે અમાનવીય વર્તન
- (B) સ્વાતંત્ર્ય સંગ્રામમાં કામદારો હિસ્સો લે તેની સામે વ્યવસ્થાપક મંડળનો વિરોધ
- (C) કામદારોને પાછલા વર્ષનું પ્લેગ બોનસ
- (D) મિલ કામદારોની મોટા પાયે છટણી (layoff)

074. ભારતમાં 19મી સદી દરમ્યાનના રાજકીય સંગઠનો વિશે નીચે આપેલા વિધાનો ધ્યાનમાં લો.

1. રાજા રામ મોહનરાયના સહયોગીઓ દ્વારા બંગાળી પ્રકાશિકા સભાની રચના કરવામાં આવી હતી.
2. સિસીરકુમાર ઘોષ દ્વારા લંડનમાં બંગાળ બ્રિટીશ ઈન્ડિયા સોસાયટી સ્થાપવામાં આવી હતી.
3. ઈશ્વરચંદ્ર વિદ્યાસાગર દ્વારા કલકત્તામાં ઈન્ડિયન લીગ શરૂ કરવામાં આવી હતી.

ઉપરના પૈકી કયું વિધાન / કયા વિધાનો સત્ય છે ?

(A) માત્ર 1

(B) માત્ર 1 અને 2

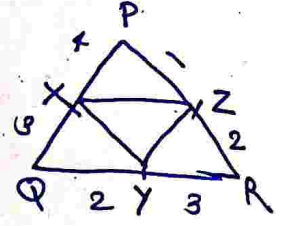
(C) માત્ર 1 અને 3

(D) માત્ર 2 અને 3

F

(13)

075. નીચે આપેલી જોડીઓ ધ્યાનમાં લો.
1. લેન્ડ હોલ્ડર્સ સોસાયટી - દેવેન્દ્રનાથ ટાગોર
 2. ઈસ્ટ ઈન્ડિયા એસોસીએશન - દાદાભાઈ નવરોજી
 3. ઈન્ડિયા સોસાયટી - આનંદ મોહન બોઝ
- ઉપરની જોડીઓમાંથી કઈ જોડીઓ યોગ્ય રીતે જોડાયેલી છે ?
- (A) માત્ર 1 અને 2 (B) માત્ર 2 અને 3
(C) માત્ર 1 અને 3 (D) 1, 2 અને 3



076. X, Y અને Z ત્રિકોણ PQR ની બાજુઓ PQ, QR અને PR પરના બિંદુઓ છે, જ્યાં $PX : XQ = 4:3$ $QY : YR = 2:3$ અને $RZ : ZP = 2:1$. તો ત્રિકોણ XYZ અને ત્રિકોણ PQR ના ક્ષેત્રફળનો ગુણોત્તર કેટલો થશે?
- (A) 4/35 (B) 4/21
(C) 5/21 (D) ઉપરોક્ત પૈકી કોઈ નહીં.
077. બે વ્યક્તિઓ P અને Q દરેક એકલા એક કામ 29 દિવસમાં કરે છે. P દર 4 દિવસ પછી એક દિવસનો વિરામ લે છે અને Q દર 5 દિવસ પછી એક દિવસનો વિરામ લે છે. જો P અને Q સાથે કામ કરે, તો તે કામ કયા દિવસે પૂર્ણ થશે?
- (A) 15 મા દિવસે (B) 16 મા દિવસે
(C) 17 મા દિવસે (D) ઉપરોક્ત પૈકી કોઈ નહીં.
078. $3/8, 7/12, 2/3, 16/25, 14/15$ માટે સાચો ચડતો ક્રમ (ascending order) કયો હશે?
- (A) $3/8 < 7/12 < 2/3 < 16/25 < 14/15$ (B) $3/8 < 7/12 < 16/25 < 2/3 < 14/15$
(C) $7/12 < 3/8 < 2/3 < 16/25 < 14/15$ (D) ઉપરોક્ત પૈકી કોઈ નહીં.
079. એક રકમ 4 વર્ષમાં 5% સાદા વ્યાજે વધીને રૂ. 504 થાય છે. તો તે જ રકમ 10% સાદા વ્યાજે $2\frac{1}{2}$ વર્ષમાં વધીને કેટલી થશે? $Q = 4x$
- (A) રૂ. 440 (B) રૂ. 500
(C) રૂ. 525 (D) ઉપરોક્ત પૈકી કોઈ નહીં.
080. એક ચોક્કસ રકમનું 4% વ્યાજના વાર્ષિક દરે ચક્રવૃદ્ધિ વ્યાજે, દર 6 મહિને વ્યાજ ગણાતું હોય તો એક વર્ષ પછી વ્યાજ મુદ્દલ રૂ 7803 થાય છે. તો તે રકમ કઈ હશે?
- (A) રૂ. 7000 (B) રૂ. 7080
(C) રૂ. 7250 (D) ઉપરોક્ત પૈકી કોઈ નહીં
081. K રૂ. 15/કિલો ના ભાવે ઘઉં ખરીદે છે અને તેના પર 10% નફો મળે એ રીતે પ્રાઈઝ ટેગ રાખે છે. જો કે, તેનું ખોટું ત્રાજવું 900 ગ્રામ હોય ત્યારે 1000 ગ્રામ દર્શાવે છે. તો તેને ખરેખર મળનાર નફાની ટકાવારી કેટલી હશે?
- (A) 20% (B) 30%
(C) 32.5% (D) ઉપરોક્ત પૈકી કોઈ નહીં.
082. 1લી જાન્યુઆરી 2012 ના દિવસે રવિવાર હોય, તો 1લી જાન્યુઆરી 2016 ના દિવસે કયો વાર હશે ?
- (A) સોમવાર (B) શુક્રવાર (C) મંગળવાર (D) ગુરુવાર

F

16 40 R 147
24 48 ૫૫ ૨૫૮ ૫૮
૯ ૫૫) (૨૫૪/૨

083. R ની હાલની ઉંમર તેના પિતાની હાલની ઉંમર કરતાં બે પંચમાંશ જેટલી છે. 8 વર્ષ પછી R ની ઉંમર તેના પિતાની તે સમયની ઉંમર કરતાં અડધી હશે. તો તેના પિતાની હાલની ઉંમર કેટલી હશે?
 (A) 40 વર્ષ (B) 45 વર્ષ
 (C) 50 વર્ષ (D) ઉપરોક્ત પૈકી કોઈ નહી
084. જો 6 માણસો અને 8 છોકરાઓ એક કામ 10 દિવસમાં, જ્યારે 26 માણસો અને 48 છોકરાઓ તે જ કામ 2 દિવસમાં કરે તો 15 માણસો અને 20 છોકરાઓને તે જ કામ કરતા કેટલો સમય લાગશે?
 (A) 6 દિવસ (B) 7 દિવસ
 (C) 4 દિવસ (D) ઉપરોક્ત પૈકી કોઈ નહીં.
085. P, Q અને R એકસાથે 9 દિવસમાં રૂ. 1620 કમાઈ શકે છે. P અને R 5 દિવસમાં રૂ. 600 કમાઈ શકે છે. Q અને R 7 દિવસમાં રૂ. 910 કમાઈ શકે છે. તો R પ્રતિ દિન કેટલી રકમ કમાઈ શકશે?
 (A) રૂ. 70 (B) રૂ. 90
 (C) રૂ. 100 (D) ઉપરોક્ત પૈકી કોઈ નહી
086. એક ઓરડાની લંબાઈ, પહોળાઈ અને ઉંચાઈ અનુક્રમે 7 મી, 8 મી અને 9 મી છે. તો તમામ દિવાલોનું કુલ ક્ષેત્રફળ કેટલું થશે?
 (A) 240 ચો.મી. (B) 270 ચો.મી.
 (C) 290 ચો.મી. (D) ઉપરોક્ત પૈકી કોઈ નહીં.
087. એક હોડી સામા પ્રવાહે એક ચોક્કસ અંતર કાપવા 8 કલાક લગાડશે. જ્યારે પ્રવાહની દિશામાં તેટલું જ અંતર તે 6 કલાકમાં કાપે છે. જો પ્રવાહની ઝડપ 4 કિમી/કલાક હોય, તો સ્થિર પાણીમાં હોડીની ઝડપ કેટલી હશે?
 (A) 26 કિમી/કલાક (B) 27 કિમી/કલાક
 (C) 28 કિમી/કલાક (D) ઉપરોક્ત પૈકી કોઈ નહીં.
088. ચાર ધન પૂર્ણાંકોની સરેરાશ 72.5 છે. તે પૈકી મહત્તમ પૂર્ણાંક 117 અને લઘુત્તમ પૂર્ણાંક 15 છે. બાકીના બે પૂર્ણાંકોનો તફાવત 12 છે. તો બાકીના બે પૂર્ણાંકો પૈકી મોટી સંખ્યા કઈ હશે?
 (A) 85 (B) 87
 (C) 98 (D) ઉપરોક્ત પૈકી કોઈ નહીં.
089. નીચેના સમીકરણ માટે આશરે (approximate) મૂલ્ય શોધો.
 $134\% \text{ of } 3894 + 38.94\% \text{ of } 134 = (?)$
 (A) 5220 (B) 5280 (C) 5330 (D) 5420
090. જો "P" એટલે "બાદબાકી", "Q" એટલે "ભાગાકાર", "R" એટલે "સરવાળો" અને "S" એટલે "ગુણાકાર", હોય તો
 $330 \text{ Q } 6 \text{ P } 32 \text{ R } 45 \text{ S } 12 = (?)$
 (A) 561 (B) 563 (C) 565 (D) 567
091. જો p, q અને r અશૂન્ય હોય, અને $p + \frac{1}{q} = 1$ અને $q + \frac{1}{r} = 1$, તો pqr નું મૂલ્ય કેટલું થશે?
 (A) -2 (B) -1
 (C) -3 (D) ઉપરોક્ત પૈકી કોઈ નહીં.

092. એક સમાંતર શ્રેણી નું ત્રીજું પદ -13 અને છઠું પદ -4 હોય તો તેના પ્રથમ 12 પદોનો સરવાળો કેટલો થશે?

(A) 30

(B) 33

(C) -30

(D) ઉપરોક્ત પૈકી કોઈ નહીં.

$$\frac{1137}{3} = 379$$

093. જો વ્યાજનો દર પહેલા, બીજા અને ત્રીજા વર્ષ માટે અનુક્રમે 5%, 6% અને 7% હોય તો, રૂ. 29000 નું 3 વર્ષનું ચક્રવૃદ્ધિ વ્યાજ કેટલું થશે?

(A) રૂ. 30507.29

(B) રૂ. 34536.39

(C) રૂ. 36425.48

(D) ઉપરોક્ત પૈકી કોઈ નહીં.

$$29000 \times \frac{16}{100}$$

$$\frac{4640}{100}$$

$$\frac{4640}{100} = 46.4$$

$$\frac{46.4}{100} = 0.464$$

094. એક 50 કિમી/કલાકની ઝડપે જતી 108 મીટર લાંબી ટ્રેન સામેથી આવતી બીજી 112 મીટર લાંબી ટ્રેનને 6 સેકન્ડમાં પસાર કરે છે. તો બીજી ટ્રેનની ઝડપ કેટલી હશે?

(A) 28 કિમી/કલાક

(B) 48 કિમી/કલાક

(C) 68 કિમી/કલાક

(D) ઉપરોક્ત પૈકી કોઈ નહીં

$$L_1 + L_2 = S \times T$$

$$108 + 112 = S \times 6$$

$$220 \times 3 = 660$$

★ (નિર્દેશ : પ્રશ્નો : 095 થી 097) એક ત્રણ વિષયની પરીક્ષા માટે આપેલ માહિતીનો અભ્યાસ કરો અને આપેલા પ્રશ્નો માટે યોગ્ય વિકલ્પ પસંદ કરો.

1. પરીક્ષામાં ઉપસ્થિત રહેલા ઉમેદવારોની સંખ્યા - 1000

2. પરીક્ષાના ત્રણેય વિષયોમાં પાસ થયેલ ઉમેદવારોની સંખ્યા - 460

3. માત્ર બે વિષયમાં પાસ થયેલ ઉમેદવારોની સંખ્યા - 280

4. ફક્ત એક વિષયમાં પાસ થયેલ ઉમેદવારોની સંખ્યા - 240

5. ફક્ત ભૌતિક વિજ્ઞાનમાં નાપાસ થયેલ ઉમેદવારોની સંખ્યા - 80

6. ફક્ત રસાયણ વિજ્ઞાનમાં નાપાસ થયેલ ઉમેદવારોની સંખ્યા - 60

7. ફક્ત ગણિતમાં નાપાસ થયેલ ઉમેદવારોની સંખ્યા - 140

095. કેટલા વિદ્યાર્થીઓ બધા વિષયમાં નાપાસ થયા?

(A) 20

(B) 540

(C) 280

(D) ઉપરોક્ત પૈકી કોઈ નહીં

096. કેટલા વિદ્યાર્થીઓ ઓછામાં ઓછા બે વિષયમાં પાસ થયા?

(A) 640

(B) 720

(C) 740

(D) ઉપરોક્ત પૈકી કોઈ નહીં

$$\frac{460}{280} = 740$$

097. કેટલા વિદ્યાર્થીઓ એક વિષય અથવા બે વિષયમાં નાપાસ થયા?

(A) 520

(B) 580

(C) 330

(D) ઉપરોક્ત પૈકી કોઈ નહીં

098. એક સાંક્રિતિક ભાષામાં "JASON" ને "KBTPQ" તરીકે લખાય છે, તો "MASTER" ને કઈ રીતે લખાશે?

(A) NBTUGS

(B) NBTVGS

(C) NCTVFS

(D) NBTUFS

$$\begin{matrix} + & / & / & / & / & / \\ J & A & S & O & N \\ K & B & T & P & Q \end{matrix}$$

NBTUFS

F

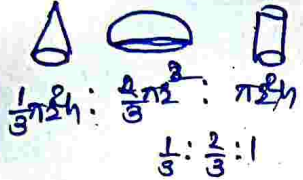
1404x9007

099. 28 સેમી વ્યાસ અને 3 સેમી જાડાઈ ધરાવતી 30 વર્તુળાકાર પ્લેટને એક ઉપર એક મૂકી એક ઘન નળાકાર બનાવવામાં આવે છે. તો તે નળાકારની વક્રસપાટીનું ક્ષેત્રફળ કેટલું થશે?

- (A) 9152 sq cm 725 (B) 9251 sq cm
(C) 8764 sq cm (D) ઉપરોક્ત પૈકી કોઈ નહીં

100. એક શંકુ, અર્ધગોલક અને નળાકારના પાયાની ત્રિજ્યા અને ઉંચાઈ સરખી છે. તો તેમના ઘનફળનો ગુણોત્તર કેટલો થશે?

- (A) 2:3:8 (B) 4:5:7
(C) 6:8:11 1:2:3 (D) ઉપરોક્ત પૈકી કોઈ નહીં



101. P અને Q એક વ્યવસાયમાં ભાગીદાર છે. P કુલ રોકાણના $\frac{1}{4}$ જેટલો હિસ્સો 15 મહિના માટે રોકે છે અને Q કુલ નફાનો $\frac{2}{3}$ ભાગ પ્રાપ્ત કરે છે. તો Q એ કેટલા સમય માટે રોકાણ કર્યું હશે?

- (A) 10 મહિના (B) 12 મહિના
(C) 16 મહિના (D) 20 મહિના

102. એક વર્ગમાં 15 છોકરાઓ અને 10 છોકરીઓ છે. જો ત્રણ વિદ્યાર્થીઓ યથેચ્છ રીતે પસંદ કરવામાં આવે તો, 1 છોકરી અને 2 છોકરા પસંદ થાય તેની સંભાવના કેટલી?

- (A) 3/25 (B) 1/25
(C) 21/46 (D) 20/37

$$\frac{{}^{10}C_1 \times {}^{15}C_2}{{}^{25}C_3} = \frac{10 \times 15 \times 14}{25 \times 24 \times 23} = \frac{1}{82}$$

103. 5 વ્યક્તિઓ એક રસ્તો 8 કલાકમાં દુરસ્ત કરે છે. તો તે રસ્તો 4 કલાકમાં દુરસ્ત કરવા માટે કેટલા વ્યક્તિઓની જરૂર પડશે?

- (A) 20 વ્યક્તિઓ 5 → 8 (B) 10 વ્યક્તિઓ
(C) 16 વ્યક્તિઓ 9 ← 4 (D) ઉપરોક્ત પૈકી કોઈ નહીં

104. એક પાત્રમાં દૂધ અને પાણીનું 630 મિલી મિશ્રણ 7:2ના પ્રમાણમાં છે. તો આ પાત્રમાં કેટલું પાણી રેડવાથી મિશ્રણનું પ્રમાણ 7:3 થશે?

- (A) 70 મિલી (B) 80 મિલી
(C) 90 મિલી (D) ઉપરોક્ત પૈકી કોઈ નહીં

105. નીચેનું સમીકરણ સાચું થાય તે માટે કઈ બે સંજ્ઞાઓની અદલાબદલી કરવી પડશે?

- $5 + 3 \times 8 - 12 \div 4 = 3$
(A) + અને - 6 + 3 - 12 ÷ 4 (B) - અને ÷
(C) × અને ÷ 5 + 3 × 8 - 12 ÷ 4 (D) ÷ અને +

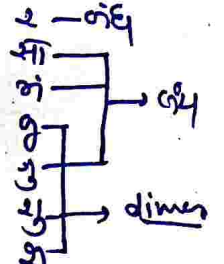
F

★ (નિર્દેશ પ્રશ્નો: 106-107) નીચેની માહિતીનો અભ્યાસ કરો અને આપેલા પ્રશ્નો માટે યોગ્ય વિકલ્પ પસંદ કરો.

એક રેસ્ટોરન્ટ દરેક સોમવાર થી શનિવાર ખુલ્લો રહે છે, પરંતુ રવિવારે બંધ રહે છે. દર સોમવારે, મંગળવારે અને ગુરુવારે ફક્ત લંચ પીરસવામાં આવે છે. દર બુધવારે, શુક્રવારે અને શનિવારે માત્ર ડિનર પીરસવામાં આવે છે. જ્યારે રેસ્ટોરન્ટ બીઝનેસ માટે ખુલ્લો હોય ત્યારે નીચેની અનુસૂચિ પ્રમાણે તેના ભોંયતળિયે (floor) પોલીશ કરવામાં આવે છે અને છોડને પાણી નાખવામાં આવે છે :

1. છોડને અઠવાડિયામાં બે દિવસ પાણી નાખવામાં આવે છે, પરંતુ ક્યારેય સતત બે દિવસ અથવા જે દિવસે ભોંયતળિયે પોલીશ કરવામાં આવે તે દિવસે, પાણી નાખવામાં આવતું નથી.

2. દર અઠવાડિયે સોમવારે અને અન્ય બે દિવસે ભોંયતળિયે પોલીશ કરવામાં આવે છે, પરંતુ ક્યારેય સતત બે દિવસ અથવા જે દિવસે છોડને પાણી નાખવામાં આવે તે દિવસે, ભોંયતળિયે પોલીશ કરવામાં આવતી નથી.



106. અનુસૂચિ પ્રમાણે રેસ્ટોરન્ટના ભોંયતળિયે પોલીશ કરવામાં આવે તે દિવસો...

(A) મંગળવાર અથવા બુધવાર

(B) મંગળવાર અથવા ગુરુવાર

(C) બુધવાર અથવા ગુરુવાર

(D) ગુરુવાર અથવા શુક્રવાર

107. જો જે દિવસે ડિનર પીરસવામાં આવે તે જ દિવસે છોડને પાણી પણ નાખવામાં આવે, તો નીચે પૈકી કયું વિધાન સાચું છે?

(A) છોડને મંગળવારે પાણી નાખવામાં આવે છે.

(B) ભોંયતળિયે ગુરુવારે પોલીશ કરવામાં આવે છે.

(C) છોડને બુધવારે પાણી નાખવામાં આવે છે.

(D) ભોંયતળિયે બુધવારે પોલીશ કરવામાં આવે છે.

108. નીચે પૈકી કઈ સંખ્યા પૂર્ણવર્ગ નથી?

(A) 6241

(B) 17689

(C) 25291

(D) 47089

109. એક વેપારી અંકિત મૂલ્ય પર 4% વળતર આપે છે અને પ્રત્યેક 15 આર્ટિકલની ખરીદી પર 1 આર્ટિકલ વિનામૂલ્યે આપે છે. તેમ છતાં તે 35% નફો મેળવે છે. તો અંકિત મૂલ્ય મૂળ કિંમત કરતા કેટલા ટકા વધારે હશે?

(A) 40%

(B) 50%

(C) 56%

(D) ઉપરોક્ત પૈકી કોઈ નહીં.

110. નીચેની શ્રેણીમાં આગામી પદ કયું હશે?

1, 8, 35, 156, (?)

(A) 630

(B) 745

(C) 805

(D) ઉપરોક્ત પૈકી કોઈ નહીં.

111. 113 થી 113113 સુધીની 7 વડે વિભાજ્ય હોય તેવી પૂર્ણાંક સંખ્યાઓનો સરવાળો કેટલો થશે ?

(A) 913952088

(B) 913952095

(C) 913952081

(D) ઉપરોક્ત પૈકી કોઈ નહીં.

112. એક વ્યક્તિને 6 કિમીનું અંતર 45 મિનિટમાં કાપવાનું રહે છે. જો તે તે પૈકી અડધું અંતર કુલ સમયના બે-તૃતિયાંશ જેટલા સમયમાં કાપે છે; તો બાકીનું અંતર બાકીના સમયમાં કાપવા તેની ઝડપ કેટલી હોવી જોઈએ?

(A) 6 કિમી/કલાક

(B) 8 કિમી/કલાક

(C) 12 કિમી/કલાક

(D) ઉપરોક્ત પૈકી કોઈ નહીં.

F

113. 78.9, 165.6 અને 376.2 નો ગુ.સા.અ. કેટલો થશે ?
 (A) 0.03 (B) 0.3
 (C) 3.6 (D) ઉપરોક્ત પૈકી કોઈ નહીં.
114. આપેલા છ અંકો - 1, 2, 3, 4, 5 અને 7 વડે એક ચાર અંકની સંખ્યા યથેચ્છ રીતે બનાવવામાં આવે, તો તે સંખ્યા 5 વડે વિભાજ્ય હોય તેની સંભાવના કેટલી?
 (A) 1/66 (B) 1/8
 (C) 1/12 (D) ઉપરોક્ત પૈકી કોઈ નહીં.
115. ત્રણ મિત્રો રવિ, વિરાટ અને રોહિત વચ્ચે કેટલીક રકમ 3:4:5 ના ગુણોત્તરમાં વહેંચવામાં આવે છે, જો વિરાટને રૂ. 6160 મળે, તો રવિનો ભાગ કેટલો હશે?
 $12x = 6160$
 $x = 513$
 (A) રૂ. 4260 (B) રૂ. 4062
 (C) રૂ. 4620 (D) ઉપરોક્ત પૈકી કોઈ નહીં.
116. એક કામદારનો પગાર પ્રથમ 10% વધારવામાં આવે અને પછી 20% ઘટાડવામાં આવે છે. આ રીતે તેનો પગાર રૂ. 16720 થાય, તો મૂળ પગાર કેટલો હશે?
 (A) રૂ. 19000 (B) રૂ. 20064
 (C) રૂ. 21350 (D) ઉપરોક્ત પૈકી કોઈ નહીં.
117. જો બે ત્રિકોણના પાયાનો ગુણોત્તર $x : y$ હોય અને તેમના ક્ષેત્રફળનો ગુણોત્તર $p : q$ છે. તો તેમના સંબંધિત વેધનો ગુણોત્તર કેટલો હશે?
 \triangle
 (A) $px : qy$ (B) $py : qx$
 (C) $xy : pq$ (D) ઉપરોક્ત પૈકી કોઈ નહીં.

118. જો નીચેના આવૃત્તિ વિતરણનો મધ્યક 6 હોય, તો p નું મૂલ્ય કેટલું હશે?

ચલ	3	5	2	7	4
આવૃત્તિ	8	10	5	p	3

$$\frac{26+p}{8} = 6 \Rightarrow p = 30$$

- (A) 8 (B) 60
 (C) 104 (D) ઉપરોક્ત પૈકી કોઈ નહીં.

- ★ (નિર્દેશ : પ્રશ્નો 119-121 માટે) નીચેની માહિતીનો અભ્યાસ કરી આપેલા પ્રશ્નો માટે યોગ્ય વિકલ્પ પસંદ કરો.

વર્ગ	0-10	10-20	20-30	30-40	40-50	50-60	60-70
આવૃત્તિ	5	10	18	30	20	12	5

119. ઉપરોક્ત માહિતીનો મધ્યસ્થ કેટલો થશે?
 (A) 36.57 (B) 37.56 (C) 35.67 (D) 38.17
120. ઉપરોક્ત માહિતીમાં બહુલક વર્ગ કયો ગણાશે?
 (A) 30-40 (B) 40-50 (C) 20-30 (D) 50-60

F

121. ઉપરની માહિતીનો મધ્યક કેટલો થશે?

(A) 35.6

(B) 37.5

(C) 36.6

(D) 34.5

★ (નિર્દેશ : પ્રશ્નો 122-125 માટે-) P, Q, R, S, T, V અને W એક કુટુંબના સાત સભ્યો છે. તે કુટુંબમાં ત્રણ સ્ત્રીઓ છે. કુટુંબના દરેક સભ્યનો વ્યવસાય અલગ અલગ છે. — વકીલ, ચાર્ટર્ડ એકાઉન્ટન્ટ (CA), એન્જિનિયર, શિક્ષક, ડોક્ટર, આર્કિટેક્ટ અને ફાર્માસિસ્ટ (અનુક્રમમાં હોય તે જરૂરી નથી). કોઈ સ્ત્રી ફાર્માસિસ્ટ કે ચાર્ટર્ડ એકાઉન્ટન્ટ (CA) નથી. દરેકની માસિક આવક જુદી જુદી છે. ચાર્ટર્ડ એકાઉન્ટન્ટ (CA) સૌથી વધુ કમાણી કરે છે. S એક એન્જિનિયર છે, તે V કે જે એક ડોક્ટર છે, તેના કરતા ઓછી આવક મેળવે છે. R એક શિક્ષક છે, જે P કરતા વધારે અને S કરતા ઓછી આવક મેળવે છે. W ની પત્ની સૌથી ઓછી આવક ધરાવે છે. T એક અપરિણિત સ્ત્રી છે, જે વકીલ છે અને તે P કરતા ઓછી અને Q કરતા વધારે આવક મેળવે છે. ફાર્માસિસ્ટની આવક સૌથી ઓછી નથી.

122. સૌથી ઓછી આવક કોની છે?

(A) P

(B) Q

(C) P અથવા Q

(D) R

123. P નો વ્યવસાય કયો છે?

(A) ફાર્માસિસ્ટ

(B) વકીલ

(C) શિક્ષક

(D) નિશ્ચિત કરી ન શકાય

124. ડોક્ટર કરતા કેટલા સભ્યો ઓછી આવક ધરાવે છે?

(A) 2

(B) 3

(C) 4

(D) 5

125. નીચે પૈકી કયા ત્રણ કુટુંબના સ્ત્રી સભ્યો છે?

(A) PTQ

(B) TRQ

(C) VTQ

(D) નિશ્ચિત કરી ન શકાય

126. ભારત સરકાર દ્વારા 'મહિલાઓ અને બાળકોના વ્યાવસાયિક જાતીય શોષણ'ને રોકવા માટે કઈ યોજના દાખલ કરવામાં આવી છે ?

(A) ઉજ્જવલા

(B) નિર્ભયા

(C) બેટી બચાઓ બેટી પઢાઓ યોજના

(D) વન સ્ટોપ સેન્ટર સ્કીમ

127. નીચેના કયા રાજ્યો ભારતમાં સશસ્ત્ર દળો વિશેષ અધિનિયમનો (AFSPA) અમલ કરી રહ્યા છે ?

1. આસામ

2. નાગાલેન્ડ

3. મણિપુર

4. અરુણચાલ પ્રદેશ

નીચે આપેલા કોડનો ઉપયોગ કરી સાચો જવાબ પસંદ કરો.

(A) માત્ર 1, 2 અને 3

(B) 1, 2, 3 અને 4

(C) માત્ર 1 અને 3

(D) માત્ર 2 અને 3



128. નીચેમાંથી કોને ડૉ. બી.આર. આંબેડકરે બંધારણના 'હૃદય અને આત્મા' તરીકે વર્ણવ્યા હતા ?

1. અનુચ્છેદ 19
2. અનુચ્છેદ 23
3. અનુચ્છેદ 29
4. અનુચ્છેદ 32

નીચેના કોડનો ઉપયોગ કરી સાચો જવાબ પસંદ કરો.

- (A) માત્ર 1 અને 2
(B) માત્ર 2 અને 3
(C) માત્ર 3 અને 4
(D) માત્ર 4

129. નાણાકીય કટોકટી દરમિયાન નીચેનામાંથી કયું આયોજન થઈ શકે ?

1. કેન્દ્રિય અંદાજપત્ર રજૂ કરવામાં આવશે નહીં.
2. કોઈપણ વર્ગના કર્મચારીઓના પગાર અને ભથ્થામાં ઘટાડો થઈ શકે છે.
3. સરકારી દેવાની ચૂકવણી અટકી જશે.
4. સરકારી કર્મચારીઓને પગારની ચૂકવણી મોકૂફ રાખવામાં આવશે.

નીચેના કોડનો ઉપયોગ કરી સાચો જવાબ પસંદ કરો.

- (A) માત્ર 2 અને 3
(B) માત્ર 2
(C) માત્ર 3
(D) 1, 2, 3 અને 4

130. ભારતીય બંધારણમાં નાગરીકોની મૂળભૂત ફરજો નીચેનામાંથી કઈ છે ?

1. ભારતની અખંડિતતા, સાર્વભૌમત્વ અને એકતાનું રક્ષણ કરવું.
2. નબળા વર્ગોનું રક્ષણ કરવું અને સામાજિક અન્યાયને પ્રોત્સાહન આપવું.
3. વૈજ્ઞાનિક મનોવલણ અને તપાસની ભાવના વિકસાવવી.
4. બધી જાહેર મિલકતનું રક્ષણ કરવું.

નીચેના કોડનો ઉપયોગ કરી સાચો જવાબ પસંદ કરો.

- (A) માત્ર 1 અને 2
(B) માત્ર 2
(C) માત્ર 1, 3 અને 4
(D) માત્ર 1, 2 અને 4

131. ભારતમાં ઉદારીકરણનું પરિણામ શું ન હતું ?

1. બેરોજગારી
2. નાના પાયાના ઉદ્યોગો બંધ
3. એકાધિકારની ઉત્તેજના
4. મજૂરની અછત

નીચેના કોડનો ઉપયોગ કરી સાચો જવાબ પસંદ કરો.

- (A) માત્ર 2, 3 અને 4
(B) માત્ર 2 અને 3
(C) માત્ર 4
(D) માત્ર 2

132. નીચેનામાંથી સંસદની સૌથી મોટી સમિતિ કઈ છે ?

- (A) અંદાજ સમિતિ
(B) જાહેર હિસાબ સમિતિ
(C) જાહેર ઉપક્રમ સમિતિ
(D) અરજીઓ પરની સમિતિ

133. નીચેનામાંથી કઈ સંસદીય પ્રણાલીની ગુણવત્તા નથી ?
1. મજબૂત ન્યાયતંત્ર
 2. સ્થિર સરકાર
 3. પ્રતિભાવશીલ સરકાર
 4. વ્યાપક રજૂઆત
- નીચે આપેલા કોડનો ઉપયોગ કરી સાચો જવાબ પસંદ કરો.
- (A) માત્ર 1 અને 4 (B) માત્ર 2 અને 3
(C) માત્ર 3 અને 4 (D) માત્ર 1 અને 2
134. 'ભારતીય બંધારણ એ સૌ પ્રથમ એક સામાજિક દસ્તાવેજ છે.' આવું કોણે કહ્યું ?
- (A) મોરિસ જોન્સ (B) પોલ એપલબી
(C) એલેક્ઝાન્ડ્રોવીકઝ (D) ગ્રાન્વિલે ઓસ્ટિન
135. માનનીય ઉચ્ચ ન્યાયાલયના અધિકારક્ષેત્ર અને સત્તાઓમાં સમાવેશ થાય છે :
1. અપીલીય અધિકારક્ષેત્ર
 2. દેખરેખ રાખવાનું અધિકારક્ષેત્ર
 3. કારોબારી અધિકારક્ષેત્ર
 4. તાબાની અદાલતો પર નિયંત્રણ
- નીચે આપેલા કોડનો ઉપયોગ કરી સાચો જવાબ પસંદ કરો.
- (A) માત્ર 1, 2 અને 3 (B) માત્ર 1, 3 અને 4
(C) માત્ર 2, 3 અને 4 (D) માત્ર 1 અને 4
136. સ્માઈલ-75 (SMILE-75) પહેલ કોના દ્વારા શરૂ કરવામાં આવી હતી ?
- (A) સામાજિક ન્યાય અને અધિકારીતા મંત્રાલય
(B) ગૃહ મંત્રાલય
(C) શ્રમ અને રોજગાર મંત્રાલય
(D) આરોગ્ય અને પરિવાર કલ્યાણ મંત્રાલય
137. વડાપ્રધાનની 'ગરીબ કલ્યાણ રોજગાર અભિયાન'નો સમયગાળો કેટલો છે ?
- (A) 100 દિવસ (B) 125 દિવસ
(C) 175 દિવસ (D) 200 દિવસ
138. 2020માં કયા બિન-આસિયાન (non-ASEAN) હસ્તાક્ષરકર્તા રાષ્ટ્રો પ્રાદેશિક વ્યાપક આર્થિક ભાગીદારી (Regional Comprehensive Economic Partnership) (RCEP) પર હસ્તાક્ષર કરવા માટે જોડાયા હતા ?
1. ઓસ્ટ્રેલિયા, ચીન
 2. જાપાન, ન્યુઝીલેન્ડ
 3. ફિલિપાઈન્સ, સિંગાપોર
 4. થાઈલેન્ડ, વિયેટનામ
- નીચે આપેલા કોડનો ઉપયોગ કરી સાચો જવાબ પસંદ કરો.
- (A) માત્ર 1 અને 2 (B) માત્ર 2 અને 3
(C) માત્ર 1 અને 4 (D) માત્ર 1 અને 3

F

139. માનવ વિકાસ સૂચકાંક 2022 : ભારત 191 દેશો અને પ્રદેશોમાંથી ક્રમાંક ધરાવે છે.
(A) 131 (B) 132
(C) 133 (D) 130
140. કયા બે રાષ્ટ્રો દ્વિપક્ષીય ક્વાયત ઉદરશક્તિમાં ભાગ લઈ રહ્યા છે ?
1. મલેશિયા 2. ભારત 3. ચીન 4. સિંગાપોર
નીચે આપેલા કોડનો ઉપયોગ કરી સાચો જવાબ પસંદ કરો.
(A) માત્ર 2 અને 3 (B) માત્ર 3 અને 4
(C) માત્ર 1 અને 2 (D) માત્ર 1 અને 4
141. પ્રધાનમંત્રી જનજાતિય વિકાસ મિશનની વિશેષતા છે
(A) ગામડાઓનો સર્વાંગી વિકાસ
(B) વનધન જૂથોની રચના
(C) અનુસૂચિત જનજાતિઓ વચ્ચે ઉદ્યોગસાહસિકતાને પ્રોત્સાહન આપવું
(D) અનુસૂચિત જનજાતિઓના વિદ્યાર્થીઓમાં શિક્ષણને પ્રોત્સાહન આપવું
142. કોવિડ-19 રોગચાળા દ્વારા વિદ્યાર્થીઓમાં સજીવેલ સિદ્ધિના અવકાશને દૂર કરવા માટે કયા રાજ્યે “એનનમ્ એઝુથમ્ પ્રોગ્રામ” (Ennum Ezhuthum Programme) શરૂ કરેલ છે ?
(A) કર્ણાટક (B) કેરાલા
(C) તામિલનાડુ (D) મધ્યપ્રદેશ
143. કયા ચાર દેશો આઈ2યુ2 (I2U2) જોડાણનું પ્રતિનિધિત્વ કરે છે ?
(A) ઈઝરાયલ, ભારત, યુનાઈટેડ આરબ અમીરાત, યુ.એસ.
(B) યુ.એસ., યુ.કે., જાપાન, ઈઝરાયલ
(C) યુ.એસ., ભારત, યુ.કે., કેનેડા
(D) યુ.એસ., ભારત, કેનેડા, સાઉથ આફ્રિકા (SA)
144. તાજેતરમાં વિશ્વના સૌથી મોટા જીવંત છોડને પૃથ્વી પર સ્થળે ઓળખવામાં આવેલ છે.
(A) ઉત્તર અમેરિકાના દરિયા કાંઠે (B) જાપાનના દરિયા કાંઠે
(C) ઓસ્ટ્રેલિયાના દરિયા કાંઠે (D) દક્ષિણ અમેરિકાના દરિયા કાંઠે
145. સંરક્ષણ પ્રધાન રાજનાથ સિંહ દ્વારા તાજેતરમાં મુંબઈમાં ઉદ્ઘાટન કરાયેલા બીજા P17A વર્ગના સ્ટીલ્થ ફ્રિગેટનું નામ શું છે ?
(A) આઈ.એન.ડી. ધૂપગઢ (B) આઈ.એન.એસ. ઉદયગીરી
(C) આઈ.એન.એસ. કામેત (D) આઈ.એન.એસ. ત્રિશૂલ
146. નાસાના સ્પેસએક્સ ક્રૂ-4 એરક્રાફ્ટનું નવું નામ શું છે ?
(A) પ્રેરણા (Inspire) (B) સ્વતંત્રતા (Freedom)
(C) આકાંક્ષા (Aspiration) (D) વિજય (Triumph)

147. ભારતમાં આદિજાતિ બાબતોના મંત્રાલયની સ્થાપના વર્ષમાં કરવામાં આવી હતી.
 (A) 1995 (B) 1998
 (C) 1999 (D) 2000
148. The State of Inequality Report કઈ સંસ્થા દ્વારા તૈયાર કરવામાં આવે છે ?
 (A) સ્પર્ધાત્મકતા માટે સંસ્થા
 (B) આર્થિક વૃદ્ધિ સંસ્થા
 (C) ઈન્દિરા ગાંધી ઈન્સ્ટિટ્યૂટ ઓફ ડેવલપમેન્ટ રિસર્ચ
 (D) નીતિ આયોગ
149. “નિ-ક્ષય 2.0 પોર્ટલ” કયા રોગ સાથે સંલગ્ન છે ?
 (A) ક્ષય રોગ (B) કોવિડ-19
 (C) કેન્સર (D) એનિમિયા
150. વડાપ્રધાન નરેન્દ્ર મોદીએ 12 સપ્ટેમ્બર, 2022ના રોજ વિશ્વ ડેરી સમિટનું ઉદ્ઘાટન કયા સ્થળે કર્યું હતું ?
 (A) નોઈડા (B) પુના
 (C) સોનીપત (D) અમદાવાદ
151. બંધારણની વિશેષતાઓ અને તે જે રાષ્ટ્રથી પ્રેરિત છે તે રાષ્ટ્રના નામો નીચે જણાવેલ છે. નિવેદનનું વિશ્લેષણ કરો.
 1. (1) સંસદીય સરકાર, (2) કાયદાનું શાસન (3) કેબીનેટ સીસ્ટમ (4) વિશેષાધિકાર રીટ (5) સંસદીય વિશેષાધિકારો વિગેરે બ્રિટનથી પ્રેરિત છે.
 2. (1) રાષ્ટ્રપતિ ઉપરનો મહાઆરોપ (2) રાષ્ટ્રપતિ અને ઉપરાષ્ટ્રપતિના કાર્યો (3) ઉચ્ચતમ અને ઉચ્ચ ન્યાયાલયના ન્યાયાધીશને તેમના હોદ્દા પરથી દૂર કરવા (4) મૂળભૂત હકો (5) ન્યાયાધિક પુનઃવિચારના (6) ન્યાયતંત્રની સ્વતંત્રતા (7) ભારતના સંવિધાનનું આમુખ વિગેરે અમેરિકાથી પ્રેરિત છે.
 (A) 1 અને 2 બંને સાચા નથી. (B) 1 અને 2 બંને સાચા છે.
 (C) માત્ર 1 સાચા છે. (D) માત્ર 2 સાચા છે.
152. ભારતના બંધારણના ‘મૂળભૂત માળખા’નો સિક્રાંત સૌ પ્રથમ ભારતની ઉચ્ચતમ ન્યાયાલય દ્વારા નીચેનામાંથી કયા કેસમાં આપવામાં આવ્યો હતો ?
 (A) ગોલકનાથ કેસ (B) બેરૂબારી કેસ
 (C) કેશવાનંદ ભારતી કેસ (D) ઈન્દ્ર સોહની કેસ
153. લોકસભામાંથી સંસદની જાહેર હિસાબ સમિતિમાં કેટલા સભ્યો ચૂંટાયા છે ?
 (A) 11 (B) 12
 (C) 13 (D) 15
154. પંચાયતની ચૂંટણી તેના વિસર્જનની તારીખથી કેટલા મહિનાની મુદતમાં થાય છે ?
 (A) ત્રણ મહિના (B) છ મહિના
 (C) નવ મહિના (D) બાર મહિના

155. મે, 2022માં ભારત સરકાર દ્વારા નીચેનામાંથી કઈ એક સંસ્થાનું પુનર્ગઠન કરવામાં આવ્યું છે ?
 (A) આંતર રાજ્ય પરિષદ (B) રાષ્ટ્રીય વિકાસ પરિષદ
 (C) નીતિ આયોગની નિયામક પરિષદ (D) પૂર્વ ઝોનલ પરિષદ
156. કે.એસ. પુત્તાસ્વામી કેસમાં ભારતની માનનીય સર્વોચ્ચ અદાલતના નિર્ણય મુજબ, ગોપનીયતાનો અધિકાર ભારતના સંવિધાનના નીચેનામાંથી કયા અનુચ્છેદનો એક ભાગ છે ?
 (A) 19 (B) 20 (C) 21 (D) 22
157. 42માં બંધારણીય સુધારા, 1976 પહેલા ભારતના સંવિધાનના આમુખમાં નીચેનામાંથી કયો શબ્દ નહોતો ?
 (A) સમાનતા (B) બંધુતા
 (C) સ્વતંત્રતા (D) અખંડિતતા
158. નીચેનામાંથી કયા રાજ્યમાં પંચાયત વ્યવસ્થા કાર્યરત નથી ?
 (A) ઉત્તરાખંડ (B) મેઘાલય
 (C) તેલંગણા (D) ગોવા
159. ભારતીય બંધારણની નીચેની કઈ જોગવાઈઓમાં એકસરખો દીવાની કાયદો જણાવવામાં આવ્યો છે ?
 (A) મૂળભૂત હકો (B) દસમી અનુસૂચિ
 (C) રાજ્યનીતિના માર્ગદર્શક સિદ્ધાંતો (D) સાતમી અનુસૂચિ
160. રાજ્યના મુખ્યમંત્રી બનવા માટે જરૂરી ન્યૂનતમ વય લાયકાત છે :
 (A) 21 વર્ષ (B) 25 વર્ષ
 (C) 30 વર્ષ (D) 35 વર્ષ
161. ભારતીય બંધારણ સભાના વચગાળાના અને પ્રથમ પ્રમુખ તરીકે કોણ ચૂંટાયા હતા ?
 (A) ડૉ. રાજેન્દ્ર પ્રસાદ (B) જવાહરલાલ નેહરૂ
 (C) ડૉ. સચ્ચિદાનંદ સિંહા (D) વલ્લભભાઈ પટેલ
162. ભારતના કયા બંધારણીય સુધારા અધિનિયમ હેઠળ મૂળભૂત ફરજો ઉમેરવામાં આવી હતી ?
 (A) 42મા બંધારણીય સુધારા અધિનિયમ (B) 43મા બંધારણીય સુધારા અધિનિયમ
 (C) 44મા બંધારણીય સુધારા અધિનિયમ (D) 45મા બંધારણીય સુધારા અધિનિયમ
163. મૂળભૂત હકોમાંથી મિલકતનો હક કયા વર્ષમાં નાબૂદ કરવામાં આવ્યો હતો ?
 (A) 1975 (B) 1976
 (C) 1977 (D) 1978

164. નીચેના વિધાનો વિચારણામાં લો :

1. સમાનતા અનુચ્છેદ 14માં સમાવિષ્ટ છે.

2. અનુચ્છેદ 14 અને 15 માં ધર્મ, જાતિ, વગેરેના આધારે ભેદભાવ સામે પ્રતિબંધ સમાવિષ્ટ છે.

3. 'ગાય અને કતલ' પ્રત્યે બહુમતી લોકોની લાગણી અનુચ્છેદ 49 માં સામેલ કરવામાં આવી હતી.

ઉપરમાંથી કયું વિધાન/કયા વિધાનો સાચું/સાચાં છે ?

(A) માત્ર 1

(B) માત્ર 2

(C) માત્ર 1 અને 2

(D) 1, 2 અને 3

165. ભારતના બંધારણના કયા ભાગમાં રાજ્યનીતિના માર્ગદર્શક સિદ્ધાંતો દર્શાવવામાં આવેલ છે ?

(A) ભારતના બંધારણના ભાગ 3માં

(B) ભારતના બંધારણના ભાગ 4માં

(C) ભારતના બંધારણના ભાગ 5માં

(D) ભારતના બંધારણના ભાગ 6માં

166. રાજ્યસભાના સભ્યો દ્વારા ચૂંટાયા છે.

(A) લોકો

(B) લોકસભા

(C) વિધાનસભાના ચૂંટાયેલા સભ્યો

(D) વિધાન પરિષદના ચૂંટાયેલા સભ્યો

167. ભારતીય બંધારણના કયા અનુચ્છેદ હેઠળ ચૂંટણી પંચની રચના અંગે જોગવાઈ કરવામાં આવી છે ?

(A) અનુચ્છેદ 323

(B) અનુચ્છેદ 324

(C) અનુચ્છેદ 325

(D) અનુચ્છેદ 326

168. ભારતના બંધારણનો કયો અનુચ્છેદ જાહેર સેવા આયોગના સભ્યને હોદ્દા ઉપરથી દૂર કરવા અને સેવામાંથી મોકૂફ રાખવા સંબંધિત છે ?

(A) અનુચ્છેદ 315

(B) અનુચ્છેદ 316

(C) અનુચ્છેદ 317

(D) અનુચ્છેદ 318

169. અનુસૂચિત જનજાતિ માટે અલગ રાષ્ટ્રીય આયોગની સ્થાપના કયા વર્ષમાં કરવામાં આવી હતી ?

(A) 2003

(B) 2004

(C) 2005

(D) 2006

170. પંચાયતોના કાર્યક્ષેત્રમાં મૂકવામાં આવેલી કાર્યાત્મક બાબતો અંગે નીચેનામાંથી કયા વિધાનો સાચાં છે ?

1. મહિલા અને બાળ વિકાસ

2. કાયદો અને વ્યવસ્થા

3. સામાજિક વનીકરણ અને કૃષિ વનવિદ્યા

4. પીવાનું પાણી

સાચો જવાબ પસંદ કરો.

(A) માત્ર 1 અને 2

(B) માત્ર 2 અને 3

(C) માત્ર 1, 2 અને 3

(D) માત્ર 1, 3 અને 4

171. નીચેનામાંથી કયું નવી આર્થિક નીતિ, 1991 હેઠળ શરૂ કરવામાં આવ્યું ન હતું ?

(A) પરવાના

(B) ખાનગીકરણ

(C) ઉદારીકરણ

(D) વૈશ્વિકરણ

172. ભારતનાં વિજયાલક્ષ્મી પંડિત કયા વર્ષે યુ.એન.જનરલ એસેમ્બલીના પ્રમુખ તરીકે ચૂંટાયાં હતા ?

(A) 1952

(B) 1953

(C) 1954

(D) 1955

173. ન્યાયની આંતરરાષ્ટ્રીય અદાલત બાબતે નીચેના પૈકી કયા વિધાનો સાચાં નથી ?

1. ન્યાયાધીશોની કુલ 15 સંખ્યા છે.

2. મુખ્ય ન્યાયાધીશ “પ્રાઈમ જજ” તરીકે ઓળખાય છે.

3. ન્યાયાધીશો 6 વર્ષની મુદત માટે નીમવામાં આવે છે.

4. અદાલતનું સભ્યપદનું વિતરણ એશિયામાંથી 3 સભ્યોનું પ્રતિનિધિત્વની પરવાનગી આપે છે.

(A) માત્ર 1

(B) માત્ર 1 અને 2

(C) માત્ર 2 અને 3

(D) માત્ર 1 અને 4

174. Sustainable Cities India Programme ના અમલીકરણ માટે કઈ સંસ્થાએ નેશનલ ઈન્સ્ટિટ્યૂટ ઓફ અર્બન અફેર્સ (NIUA) સાથે એમ.ઓ.યુ. પર હસ્તાક્ષર કર્યાં છે ?

(A) વિશ્વ બેન્ક (World Bank)

(B) સંયુક્ત રાષ્ટ્ર વિકાસ કાર્યક્રમ (UNDP - United Nations Development Programme)

(C) ઉત્તર એટલાન્ટિક સંધિ સંસ્થા (NATO - North Atlantic Treaty Organization)

(D) વિશ્વ આર્થિક મંચ (WEF - The World Economic Forum)

175. સર્વોચ્ચ અદાલતના જણાવ્યા મુજબ, લોક અદાલત હેઠળના લાભો છે –

1. કોઈ કોર્ટ ફી નથી

2. પ્રક્રિયાગત સુગમતા અને વિવાદોની ઝડપી સુનાવણી

3. તે પક્ષકારો માટે બંધનકર્તા છે અને તે સિવિલ કોર્ટનું હુકમનામું છે.

4. તે અપીલ કરવા યોગ્ય છે.

નીચે આપેલા કોડનો ઉપયોગ કરી સાચો જવાબ પસંદ કરો.

(A) માત્ર 1 અને 4

(B) માત્ર 2 અને 4

(C) માત્ર 1, 2 અને 3

(D) 1, 2, 3 અને 4

176. અમદાવાદ ખાતેના Science City નું વ્યવસ્થાપન કયો વિભાગ કરે છે ?

(A) અમદાવાદ મહાનગર પાલિકા

(B) વિજ્ઞાન અને તકનીકી વિભાગ, ગુજરાત સરકાર

(C) અમદાવાદ શહેરી વિકાસ સત્તા મંડળ (Ahmedabad Urban Development Authority) (AUDA)

(D) ગુજરાત પ્રવાસન

177. The Statue of Unity ના શિલ્પકાર કોણ છે ?

(A) રામ સુતાર

(B) બિમલ પટેલ

(C) ઝીંગ લોંગ વિંગ (Xing Long Wing)

(D) એન્ડ્રીયા ફ્રેન્કેસ (Andrea Francaise)

178. વિખ્યાત કવિ કલાપી વિશે નીચેના પૈકી કયું વિધાન સત્ય છે ?

1. તેમનું નામ સૂરસિંહજી તખ્તસિંહજી ગોહિલ હતું. ✓

2. તે લાઠીના રાજકુંવર હતા.

3. તે રાજકુમાર કોલેજમાં ભણ્યા હતા.

4. તે 26 વર્ષની વયે મૃત્યુ પામ્યા હતા.

નીચેના પૈકી યોગ્ય વિકલ્પ પસંદ કરો.

(A) 1, 2, 3 અને 4

(B) માત્ર 1 અને 4

(C) માત્ર 1 અને 3

(D) માત્ર 1 અને 2

179. કસ્તૂરબા ગાંધી વિશે કયું વિધાન સત્ય નથી ?

(A) કોઈ સ્થળ, નગર કે ગામનું નામ તેમના નામેથી રાખવામાં આવ્યું નથી.

(B) તેણી તેમના પતિ કરતાં વયમાં મોટા હતા.

(C) તેઓ આગા ખાન પેલેસ, પૂના ખાતે અવસાન પામ્યા હતા.

(D) તેઓ આગા ખાન પેલેસ, નવી દિલ્હી ખાતે અવસાન પામ્યા હતા.

180. હિન્દુ મહિના આસો ના પ્રથમ દિવસથી કયા તહેવારની ઉજવણી શરૂ થાય છે ?

(A) હોળી અને ધુળેટી

(B) નવરાત્રી

(C) દિવાળી

(D) દશેરા

181. ગુજરાતની સૌથી લાંબામાં લાંબી અને ટૂંકામાં ટૂંકી નદી કઈ છે ?

(A) સાબરમતી અને આજી

(B) તાપી અને પૂર્ણા

(C) નર્મદા અને આજી

(D) તાપી અને શેત્રુંજી

182. મહમૂદ બેગડાએ કોની સ્મૃતિમાં અડાલજની વાવ બંધાવી હતી ?

(A) વીરસિંહ વાઘેલાના માતા રૂક્મણિ દેવી

(B) વીરસિંહ વાઘેલાના પત્ની રૂડાબાઈ

(C) તેમની બહેન અડાલા બેગમ

(D) તેમના દિવાનના પત્ની અડાલજા બેગમ

183. ગુજરાતના પિરોટન ટાપુ વિશે નીચેના પૈકી કયું વિધાન સત્ય છે ?
 (A) તે વિશ્વમાં સૌથી વધુ કરચલા ધરાવે છે.
 (B) તેમાં વિશિષ્ટ પ્રજાતિ ડોલ્ફીન આવેલી છે.
 (C) તે દેશનો સૌપ્રથમ દરિયાઈ રાષ્ટ્રીય ઉદ્યાન છે.
 (D) તે દેશનો સૌપ્રથમ પરવાળા ખડકોનો ઉદ્યાન છે.
184. પાટણ ખાતે રાણકી વાવ કોણે બંધાવી હતી ?
 (A) ભીમદેવ પહેલો (B) મૂળરાજ સોલંકી (C) રાણી રૂપમતી (D) રાણી ઉદયમતી
185. નીચેના પૈકી કોણ પ્રખ્યાત ગુજરાતી કાર્ટુનિસ્ટ છે ?
 (A) અશોક દવે (B) રતિલાલ બોરીસાગર (C) બંસીલાલ વર્મા (D) રૂસી સુરતી
186. નીચેના પૈકી કોણે પતંગોના સંગ્રહનું દાન કર્યું અને અમદાવાદ ખાતે પતંગ સંગ્રહાલય માટે પ્રેરણા આપી ?
 (A) વિક્રમ સારાભાઈ (B) કાર્તિકેય અને મલ્લિકા સારાભાઈ
 (C) ભાનુભાઈ શાહ (D) રમણભાઈ પટેલ
187. સૌરાષ્ટ્રની પ્રથમ રેલવે લાઈન કઈ હતી ?
 (A) ભાવનગરથી વઢવાણ (B) ગોંડલથી રાજકોટ
 (C) ભાવનગરથી ગોંડલ (D) રાજકોટથી જેતલસર
188. પદ્ય રૂપે (verse) વાર્તા કહેવાનું સ્વરૂપ 'આખ્યાન' કોણે પ્રચલિત કર્યું ?
 (A) નર્મદ (B) પ્રેમાનંદ (C) કવિ કાન્ત (D) દલપતરામ
189. યુરોપની આર્ટ ડેકો ચળવળ (Art Deco movement) ને અનુસરીને મહેલનું નિર્માણ ક્યાં કરવામાં આવ્યું હતું ?
 (A) મોરબી (B) જામનગર (C) ભાવનગર (D) પોરબંદર
190. કવિ કલાપી, દુલા ભાયા કાગ, કવિ કાન્ત અને કે.લાલમાં સમાન બાબત કઈ હતી ?
 (A) તે તમામ કવિ હતા. (B) તે તમામને પદ્મભૂષણ એવોર્ડ મળેલ છે.
 (C) તે તમામ અમરેલી જિલ્લાના વતની છે. (D) તે તમામ સુરેન્દ્રનગર જિલ્લાના વતની છે.
191. ભૂગર્ભ વિશે નીચેના પૈકી કયા વિધાનો સત્ય છે ?
 1. સોલંકી શાસનકાળ પૂર્વ તે ગુજરાતની રાજધાની હતું.
 2. તે ભૃગુ તીર્થ તરીકે જાણીતું છે. ✓
 3. તે શુક્લ તીર્થ, કબીરવડ અને લલ્લુભાઈની હવેલી માટે પ્રખ્યાત છે.
 4. તે પાલક રાજ્ય તરીકે જાણીતું હતું.
 યોગ્ય વિકલ્પ પસંદ કરો.
 (A) માત્ર 1 અને 2 (B) માત્ર 1 અને 4 (C) માત્ર 2 અને 3 (D) માત્ર 1 અને 3

192. યાદી-I ને યાદી-II સાથે જોડો અને આપેલ કોડમાંથી યોગ્ય કોડનો ઉપયોગ કરી સાચો જવાબ પસંદ કરો.

યાદી-I (ભારતના શાસ્ત્રીય નૃત્યો)

યાદી-II (ઉદ્ભવનું રાજ્ય)

1. ભરત નાટ્યમ

a. ઓરિસ્સા

2. કથક

b. આંધ્ર પ્રદેશ

3. કુચીપુડી

c. ઉત્તર પ્રદેશ

4. ઓડીસી

d. તમિલનાડુ

(A) 1 - d, 2 - c, 3 - b, 4 - a

(B) 1 - c, 2 - b, 3 - a, 4 - d

(C) 1 - b, 2 - a, 3 - d, 4 - c

(D) 1 - a, 2 - d, 3 - c, 4 - b

193. નીચે આપેલી જોડીઓ પૈકી કઈ જોડીઓ સાચી છે?

1. મણિપુર — બુચ્યા, ચાલો, વાંચો, પાસી કોંગકી, પોઉંગ, પોપીર (Buiya, Chalo, Wancho, Pasi Kongki, Ponung, Popir)

2. આસામ — બિહુ, બિચ્છુઆ, નટપૂજા, મહારસ, કાલીગોપાલ, બાગુરુમ્બા, નાગા ડાન્સ, ખેલ ગોપાલ (Bihu, Bichhua Natpuja, Maharas, Kaligopal, Bagurumba, Naga dance, Khel Gopal)

3. મેઘાલય — ગૌર મરીઆ, પાંથી, રાઉત નાચા, પાંડવાની, વેદમતી, કપાલિક (Gaur Maria, Panthi, Raut Nacha, Pandwani, Vedamati, Kapalik)

✓ 4. ગુજરાત — ગરબા, દાંડીયા રાસ, ટીપ્પણી જુરીયન, ભવાઈ (Garba, Dandiya Raas, Tippani Jurian, Bhavai)

5. મિઝોરમ — અલ્કપ, કર્મ મુન્ડા, અગ્નિ, જુમર, જાનવી જુમર, મર્દાના જુમર, પૈકા, ફાગુઆ (Alkap, Karma Munda, Agni, Jhumar, Janavi Jhumar, Mardana Jhumar, Paika, Phagua)

(A) માત્ર 1 અને 2

(B) માત્ર 2 અને 3

(C) માત્ર 2 અને 4

(D) માત્ર 2 અને 5

194. નીચે આપેલા વિધાનો ધ્યાનમાં લો.

1. શાસ્ત્રીય નૃત્ય નાટ્ય શાસ્ત્રમાંથી ઉદભવ્યું છે. શાસ્ત્રીય નૃત્યની મુખ્ય બે વિભાવનાઓ છે. લસ્થ અને તાંડવ.

2. લોકનૃત્ય પાક લણણી અથવા સામાજિક મેળાવડા જેવા કે લગ્ન વગેરેની ઉજવણી સાથે સંકળાયેલા છે.

3. શાસ્ત્રીય નૃત્યો વ્યવસાયિકો અને ખૂબ તાલીમ લીધેલા નૃત્યકારો કે જેમણે ઘણા વર્ષો સુધી અધ્યયન કર્યું છે તેમના દ્વારા અભિનીત કરવામાં આવે છે. ભારતમાં આઠ પ્રકારના શાસ્ત્રીય નૃત્યો છે.

4. ભારતમાં 30 થી વધુ લોકનૃત્યો છે કેટલાક પ્રચલિત લોકનૃત્યો - ઘુમર, કચ્છી ગૌરી ચારી, કાલબેલિયા, ગરબા, દાંડીયા રાસ વગેરે છે.

નીચે આપેલા વિકલ્પમાંથી સાચો જવાબ પસંદ કરો.

~~(A)~~ ઉપરના તમામ વિધાનો સત્ય નથી.

✓ (B) ઉપરના તમામ વિધાનો સત્ય છે.

(C) માત્ર વિધાનો 2 અને 3 સાચા છે.

(D) માત્ર વિધાનો 1 અને 3 સાચા છે.

F

195. નીચે મહેલો (Palaces) અને તે જ્યાં સ્થિત છે તે સ્થળની જોડીઓ આપેલી છે.
1. લેક પેલેસ - ઉદયપુર
 2. ઉમીદ ભવન પેલેસ - જોધપુર ✓
 3. રામબાગ પેલેસ - જયપુર
 4. માર્બલ પેલેસ - હૈદરાબાદ
 5. ફલકનુમા પેલેસ - કોલકત્તા
- ઉપરની જોડીઓમાંથી કઈ જોડીઓ સાચી નથી ?
- (A) માત્ર 1 અને 2 (B) માત્ર 2 અને 3 (C) માત્ર 3 અને 4 (D) માત્ર 4 અને 5
196. નીચે સંગીતના વિવિધ વાજંત્રો તેમના વિશેની વિગતો સાથે આપેલા છે. આ પૈકી સંગીતના કયા વાજંત્ર અને તેના વિશેની વિગતો સાચી છે ?
1. સુંદરી - તે કચ્છમાં લાંગા (langa) સમુદાયનું પારિવારિક વાજંત્ર છે. તે બરૂ વાદ્ય પવન વાજંત્ર (double reed wind instrument) છે. જેને 7 થી 9 છિદ્રો હોય છે તે ટૂંકું અને નાનું વાજંત્ર છે કે જેના ઉપર ઉસ્તાદ સરળતાથી વાદ્ય વગાડી શકે છે.
 2. ભૂરીડો - ભૂરીડો એ કચ્છનું ખૂબ પ્રાચીન લોક સંગીત સાધન છે. તે સાદી રજ (dust) કે ઈંડા જેવું હોય છે કે જેને છિદ્રો કરેલ હોય છે. યુવાનો કે જેઓ પશુઓને ચરાવતી વખતે વગાડતા હોય છે તેઓમાં તે પ્રિય છે.
 3. જોડીયા પાવા - જોડીયા પાવા બે વાંસળીની જોડી અથવા દિવાંસળીઓ અથવા એક જ કદ અને લંબાઈની આશરે 20 થી 22 ઈંચની બે વાંસળીઓ છે કે જે સામાન્ય રીતે બંને વાંસળીઓ મુખમાં રાખીને વગાડવામાં આવે છે.
 4. મોરચંગ - મોરચંગ અથવા ચંગ લોખંડ અથવા પિત્તળનું બનેલું સરળ પરંતુ કૃત્રિમ ધ્વનિ ઉપકરણ છે. આ વાજંત્ર સામાન્ય રીતે પશુને ચરાવતી વખતે ભરવાડ સમુદાય દ્વારા લાંબા સમય માટે વગાડવામાં આવે છે.
- (A) માત્ર 1 અને 2 (B) માત્ર 2 અને 3 (C) માત્ર 3 અને 4 (D) 1, 2, 3 અને 4
197. નીચે ધાર્મિક સ્થળો અને તે જ્યાં આવેલ છે તે રાજ્યની જોડીઓ આપેલ છે. કઈ જોડી યોગ્ય રીતે જોડાયેલી નથી ?
1. સબરીમાલા - કેરળ ✓
 2. તિરૂપતિ - તમિલનાડુ
 3. વારાણસી - ઉત્તર પ્રદેશ ✓
 4. હરિદ્વાર - ઉત્તરાખંડ ✓
- (A) 4 (B) 3 (C) 2 (D) 1
198. રાષ્ટ્ર ધ્વજનો લંબાઈ-ઊંચાઈ (પહોળાઈ) ગુણોત્તર કેટલો હોવો જોઈએ ?
- (A) 3 : 5 (B) 2 : 3 (C) 3 : 2 (D) 3 : 4
199. ભારતના રાષ્ટ્રીય પ્રતીકની નીચે અંકિત શબ્દો 'સત્યમેવ જયતે' શેમાંથી લેવામાં આવ્યા છે ?
- (A) ઋગ્વેદ (B) સતપથ બ્રાહ્મણ
- (C) મુંડક ઉપનિષદ (D) રામાયણ
200. નીચેના પૈકી કયું નૃત્ય એકલ નૃત્ય (solo dance) છે ?
- (A) ઓટ્ટમ થુલાલ (ottam thullal) (B) કુચીપુડી
- (C) યક્ષગાના (D) ઓડીસી