

001. કયા ભારતીય ઓલિમ્પિક સુવર્ણ ચંદ્રક વિજેતાએ પેરિસ 2024 રિલેમાં ઓલિમ્પિક મશાલ વહન કરી હતી?
 (A) નીરજ ચોપરા (B) સાયના નેહવાલ
 (C) વિજેન્દર સિંહ (D) અભિનવ બિન્દ્રા
002. ગુજરાત સરકાર દ્વારા ચાલી રહેલ શક્તિદૂત યોજનાની સમિતિના અધ્યક્ષ તરીકે હોદ્દાની રૂએ નીચેનામાંથી કોણ હોય?
 (A) સચિવશ્રી, રમતગમત, યુવા અને સાંસ્કૃતિક પ્રવૃત્તિઓ વિભાગ, ગાંધીનગર
 (B) કમિશનરશ્રી, યુવક સેવા અને સાંસ્કૃતિક પ્રવૃત્તિઓ
 (C) ડાયરેક્ટર જનરલશ્રી, સ્પોર્ટ્સ ઓથોરીટી ઓફ ગુજરાત, ગાંધીનગર
 (D) ઉપર પૈકી એકપણ નહીં
003. બાબરી ધ્વંસ વિવાદ માટે રચવામાં આવેલ "Liberhan Ayodhya Commission of Inquiry" માં કેટલા સભ્યો હતા?
 (A) એક (B) પાંચ
 (C) ત્રણ (D) સાત
004. નીચે આપેલ શબ્દોમાંથી કયો શબ્દ શબ્દકોશમાં ત્રીજા ક્રમે આવશે?
 શ્યામ, શંભુ, શ્રાવણ, શ્વાસ
 (A) શ્યામ (B) શંભુ
 (C) શ્વાસ (D) શ્રાવણ
005. નીચે આપેલ સંધિ વિગ્રહમાં કયો વિકલ્પ સાચો નથી?
 (A) ઉત્તરાયણ = ઉત્તર + આયન (B) સન્મતિ = સત્ + મતિ
 (C) વિદ્યુલ્લેખા = વિદ્યુત્ + લેખા (D) દિગંબર = દિક્ + અંબર
006. નીચે આપેલ વિકલ્પોમાંથી કયો વિકલ્પ અલગ અર્થ ધરાવે છે?
 (A) જ્યોત્સના (B) કૌમુદી
 (C) ચાંદની (D) આપેલ પૈકી એકપણ નહિ
007. નીચે પૈકી કયો વિકલ્પ સાચી જોડણી ધરાવે છે?
 (A) ઉર્મિલ (B) ઊર્મિલ
 (C) ઊર્મીલ (D) ઉર્મીલ
008. નીચે આપેલ વાક્યોમાંથી દ્વન્દ્વ સમાસનું વાક્ય શોધી બતાવો.
 (A) પોલીસે તેમનાં માલમિલકત જપ્ત કરી લીધા.
 (B) કન્યાપક્ષની સ્ત્રીઓએ ગીત ઉપાડ્યું.
 (C) ધીરજ પાસે કલ્પનાવૃક્ષ છે.
 (D) પૂજારી નાના બાળકોને પંચામૃત આપતા હતા.

009. - રૂઢિપ્રયોગનો અર્થ આપો: મમત કરવો

- ✓(A) પોતાનો વિચાર પાર પાડવાનો આગ્રહ રાખવો
(B) વહેરો આંતરો કરવો
(C) મમતભર્યું વેર ઉભું કરવું
(D) A અને B બંને

010. નીચે આપેલ વાક્યોમાંથી નિષેધ વાક્ય ઓળખાવો.

- (A) દેવદૂતોએ ફોસલાવીને છૂટો પાડ્યો.
(B) મગન તે યાદ કરાવતાં ખુબ ગુસ્સે થતો હતો.
✓(C) ઈ ભેદભાવ સ્વર્ગમાં નોં હોય બાપા.
(D) મેં એ બોરડી જાતે ઉછેરી છે.

011. નીચે આપેલ શબ્દનો વિરોધી શબ્દ પસંદ કરો :
મિતાહારી

- ✓(A) અલ્પાહારી (B) અલગારી
(C) અકરાંતિયું (D) મદમાતું

012. નીચે આપેલ શબ્દસમૂહોમાંથી કયું / કયા ખોટાં છે?

- (1) કાયમી મુસાફરી કરનાર - ચિરપથિક ✓
(2) જેમાં સમયની મર્યાદા ન હોય તેવું - નિરવધિ ✓
(3) સમાન ગુણ લક્ષણ હોવાપણું - પ્રતિરૂપ
(4) છોકરાં છૈયાંવાળું - બચરવાળ
(A) 1 (B) 3
(C) 2 અને 4 ✓(D) આપેલ પૈકી એકપણ નહિ

013. નીચે આપેલ પંક્તિનો છંદ ઓળખાવો:
ધનુર્બાણ ગ્રહી હાયે ને વાઘા વનના સજી,
દૂરથી આવતો દેખે વ્હાલાને કેંક વેગથી.

- (A) અનુષ્ટુપન (B) ચોપાઈ
(C) દોહરો (D) મનહર

014. એક ટોપલામાં કેટલીક કેરીઓ હતી. કેરીઓને જ્યારે બે-બેનાં જૂથમાં ગણવામાં આવી ત્યારે એક વધી, ત્રણ-ત્રણનાં જૂથમાં ગણતાં બે વધી, ચાર-ચારનાં જૂથમાં ગણતાં ત્રણ વધી, પાંચ-પાંચનાં જૂથમાં ગણતાં ચાર વધી, છ-છનાં જૂથમાં ગણતાં પાંચ વધી, પરંતુ સાતના જૂથમાં ગણતાં કોઈ કેરી વધી નહિ. ટોપલામાં ઓછામાં ઓછી કેટલી કેરીઓ હતી?

- (A) 175 X (B) 147 X
✓(C) 119 (D) આપેલ પૈકી એકપણ નહિ

015.

એક વ્યક્તિ અંગૂઠા માટે એક, પહેલી (તર્જની) આંગળી માટે બે, વચલી (મધ્યમા) આંગળી માટે ત્રણ, ત્યાર પછીની (અનામિકા) આંગળી માટે ચાર, છેલ્લી (ટચલી) આંગળી માટે પાંચ અને પાછા ફરતાં છેલ્લી આંગળીની બાજુની આંગળી માટે છ, વચ્ચેની આંગળી માટે સાત, પહેલી આંગળી માટે આઠ, અંગૂઠા માટે નવ અને ફરીથી પહેલી આંગળી માટે દસ, વચ્ચેની આંગળી માટે અગિયાર, ત્યાર પછીની આંગળી માટે બાર, છેલ્લી આંગળી માટે તેર અને પાછા ફરતાં ચૌદ, પંદર... એમ ગણે છે. આ રીતે ગણતાં એક હજાર કઈ આંગળી પર આવે?

(A) અંગૂઠા

(B) તર્જની

(C) મધ્યમા

(D) અનામિકા

$$\frac{25}{90} \frac{100}{200}$$

$$25 \times \frac{64}{100}$$

016.

માયા, મધુરા અને મીના એક જ વર્ગમાં અભ્યાસ કરતાં મિત્રો છે. વર્ગની ભૂગોળની 25 ગુણની પરીક્ષામાં માયાએ 64% અને મધુરાએ 80% ગુણ મેળવ્યા છે. જો તેમનાં ત્રણેયના સરેરાશ ગુણ 19 હોય તો મીનાએ કેટલા ગુણ મેળવ્યા હશે?

(A) 19

(B) 20

(C) 21

(D) 22

$$20 + 16 + x = 57$$

$$x = \frac{57 - 36}{21}$$

$$16 + 20 + x = 57$$

$$\frac{25 \times 80}{100}$$

017.

એક જંગલમાં એક જૂનું પીપળાનું વૃક્ષ હતું. આ ભવ્ય વૃક્ષને તેર ડાળીઓ હતી. દરેક ડાળી પર ચૌદ પક્ષીઓ રહેતા હતા. ચકલીઓ ભૂરી, કાગડા કાળા અને પોપટ લીલા રંગના હતા. કાગડા કરતાં પોપટ બે ગણા હતા અને કાગડા, ચકલીઓ કરતાં બે ગણા હતા. દરેક પ્રકારના કેટલા કેટલા પક્ષીઓ છે?

(A) 104 ચકલીઓ, 52 કાગડા, 26 પોપટ X

(B) 104 પોપટ, 52 કાગડા, 26 ચકલીઓ ✓

(C) 52 પોપટ, 104 કાગડા, 26 ચકલીઓ X

(D) આપેલ પૈકી એકપણ નહિ

$$13$$

$$\text{કાગડા} = 2 \times \text{પોપટ}$$

$$\text{કાગડા} = 2 \times \text{ચકલી}$$

018.

મધપૂડાની કુલ મધમાખીમાંથી પાંચમા ભાગની મધમાખી કદમ્બની કળીઓ ઉપર બેસે છે. ત્રીજા ભાગની મધમાખી સિલિન્ધીરીનાં ફૂલ ઉપર બેસે છે અને ઉપરોક્ત બંને સંખ્યાના તફાવતના ત્રણ ગણી મધમાખીઓ કુતાજા પર બેસે છે, માત્ર દસ જ મધમાખીઓ મધપૂડા પર બાકી રહે છે. તો મધપૂડા પરની કુલ મધમાખીઓની સંખ્યા શોધો.

(A) 120

(B) 180

(C) 300

(D) 150

$$\frac{60}{100} \frac{120}{240}$$

$$k = 24$$

$$s = 40$$

$$k = 36$$

$$s = 60$$

$$\frac{x}{5} - \frac{x}{3} = 3$$

$$\frac{3x - 5x}{15} = 3$$

$$\frac{-2x}{15} = 3$$

$$x = -\frac{45}{2}$$

$$\frac{30}{60} \frac{60}{140}$$

019.

જતીન અમદાવાદ થી ગાંધીનગર સુધી ક્રમશઃ 30, 45 અને 63 કિમી/કલાકની ઝડપે ગતિ કરે તો જતીનની સરેરાશ ઝડપ શોધો.

(A) 40 કિમી/કલાક

(B) 42 કિમી/કલાક

(C) 46 કિમી/કલાક

(D) આપેલ પૈકી એકપણ નહિ

$$\frac{30 + 45 + 63}{3}$$

$$\frac{138}{3}$$

$$46$$

$$\frac{30}{45} \frac{63}{138}$$

$$\frac{46}{138}$$

2304
9216
2916
11236
25672

020.

ફૂલની એક ક્યારીમાં ગુલાબના છોડ દરેક હરોળમાં સમાંતર શ્રેણીમાં છે. પ્રથમ હારમાં 23 ગુલાબના છોડ, બીજી હારમાં 21 ગુલાબના છોડ, ત્રીજી હારમાં 19 ગુલાબના છોડ છે. છેલ્લી હારમાં 5 ગુલાબના છોડ છે. આ ક્યારીમાં કુલ કેટલા હાર હશે?

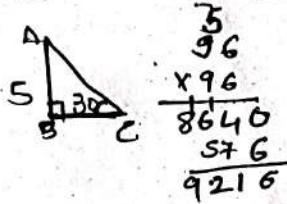
- (A) 10
(C) 12

- (B) 8
(D) આપેલ પૈકી એકપણ નહિ

021.

ΔABC માં B કાટખૂણો છે. $AB = 5$ સેમી અને $\angle ACB = 30^\circ$ હોય તો બાજુ BC ની લંબાઈ શોધો.

- (A) 10
(C) $\frac{5}{\sqrt{3}}$



- (B) $5\sqrt{3}$
(D) આપેલ પૈકી એકપણ નહિ

$\sin 30 = \frac{1}{2}$

$\sin 30 =$

022.

$(48)^2 + (96)^2 + (106)^2 + (54)^2 = ?$

- (A) 25672
(C) 25772

- (B) 25572
(D) આપેલ પૈકી એકપણ નહિ

6
48
x48
1920
384
2304

1920
9216
2916
14152

54
x64
2760
216
2916

3
48
x48
1920

3
96
x96
8640
576
9216
54
x54
2304
716

023.

મધ્યે તેના બગીચામાં પક્ષીઓને પાણી પીવા માટે નળાકારે પંક્ષીકુંડ બનાવ્યું છે. જો નળાકાર પાણી ઊંચાઈ 1.45 મીટર અને તેની ત્રિજ્યા 30 સેમી હોય તો પક્ષીઓ માટે પાણી પીવાના આ પાત્રનું કુલ પૃષ્ઠફળ શોધો.

- (A) 3.1 મીટર²
(B) 3.3 મીટર²
(C) 2.3 મીટર²
(D) આપેલ પૈકી એકપણ નહિ

106
x106
10600
636
11236

106
x106
10600
636
11236

11236
14152
8

$\frac{29}{7} \times 30 \times 1.45$
 0.3×0.3

024.

એક લંબઘન આકારના ઓરડાનું અંદરનું માપ 12 મી લંબાઈ \times 8 મી પહોળાઈ \times 4 મી ઊંચાઈ છે. ઓરડો રંગવાનો ભાવ 5 રૂપિયા પ્રતિ ચોરસ મીટર હોય તો ઓરડાની અંદરની બાજુની ચારે દીવાલ રંગવાનો ખર્ચ કેટલો થશે?

- (A) 800
(C) 640

- (B) 1000
(D) 1200

96
x4
384

384
x5
1620

14.5
x3
43.5

025.

Select the nearest meaning of the given word: "Incorporate."

- (A) Include
(C) Cooperate

- (B) Associate
(D) Coordinate

$16 \times 12 + 14 \times 12 + 14 \times 16$

$\frac{145}{10} \times \frac{3 \times 2 \times 314}{100}$

026.

નીચે પૈકી ગુજરાત રાજ્યનું કયું શહેર 'માન્ચેસ્ટર ઓફ ઈન્ડિયા' તરીકે જાણીતું બન્યું હતું?

- (A) અમદાવાદ
(C) ગાંધીનગર

- (B) રાજકોટ
(D) વડોદરા



$7 \sqrt{145}$
 $\frac{145}{14}$
0.50

$2lb + 2bh + 2hl$

21જાંઠ

$\frac{22}{7} \times 0.9 \times 1.45$

027. IIMનું નવું કેમ્પસ અને EDII (એન્ટરપ્રેન્યોરશિપ ડેવલપમેન્ટ ઇન્સ્ટીટ્યુટ ઓફ ઈન્ડિયા) સ્થાપત્યોનો શ્રેય નીચે પૈકી કોને ફાળે જાય છે?

- (A) હસમુખ પટેલ (B) બિમલ પટેલ
(C) બાલકૃષ્ણ દોશી (D) યતીન પંડ્યા

028. અમદાવાદના જશુભાઈ પટેલ કઈ રમત સાથે સંકળાયેલ હતા?

- (A) ક્રિકેટ (B) સ્વિમિંગ
(C) હોકી (D) ચેસ

029. અમદાવાદની પ્રથમ મહિલા કોલેજ આજે કયા નામથી ઓળખાય છે?

- (A) ઉમિયા કોમર્સ કોલેજ
(B) શ્રી જીવકોર વનિતા કોલેજ
(C) આર.સી. કોલેજ ઓફ કોમર્સ
(D) શ્રી લાલશંકર ઉમિયાશંકર આર્ટ્સ અને હરિવદન અને પંચાબેન ઠાકોર કોમર્સ કોલેજ ફોર વુમન

030. મોહનદાસ કરમચંદ ગાંધી મેટ્રીકની પરીક્ષા આપવા અમદાવાદમાં કયા વર્ષમાં આવ્યા હતા?

- (A) 1888 (B) 1887
(C) 1884 (D) 1885

031. “ગુજરાતી પંચ” નામનું સાપ્તાહિક કોના દ્વારા શરૂ કરવામાં આવ્યું હતું?

- (A) ભગુભાઈ કારભારી (B) ચિમનલાલ મોદી
(C) સોમાલાલ શાહ (D) ઈન્દ્રવદન ઠાકોર

032. અમદાવાદની મ્યુનિસિપાલિટીના સૌ પ્રથમ ચૂંટાયેલ પ્રમુખ નીચે પૈકી કોણ હતા?

- (A) શેઠ ચીનુભાઈ ચીમનલાલ (B) મોહનદાસ ગાંધી
(C) સરદાર વલ્લભભાઈ પટેલ (D) રાવ બહાદુર ભાઈશંકર નાનાભાઈ

033. ભારત સરકારના આવાસ અને શહેરી બાબતોના મંત્રાલય દ્વારા અમદાવાદ જનમાર્ગ લિમિટેડ માટે “CITY WITH THE MOST SUSTAINABLE TRANSPORT SYSTEM” એવોર્ડ કયા વર્ષમાં આપવામાં આવ્યો હતો?

- (A) 2024 (B) 2023
(C) 2022 (D) 2021

034. ધ્રોણ સત્યાગ્રહ કયા વર્ષમાં થયો હતો?

- (A) 1930 (B) 1931
(C) 1932 (D) ઉપર પૈકી એક પણ નહીં

179

1879

035. ઈ.સ. 1930માં મુસ્લિમ લીગના કયા પ્રમુખ કે જેમણે પ્રમુખપદના ભાષણમાં ઉત્તર પશ્ચિમ ભારતમાં મુસ્લિમ બહુમતી ધરાવતા પ્રાંતો માટે સ્વતંત્ર રાજ્ય બાબતે પોતાનો વિચાર જણાવી રૂપરેખા આપી હતી?

- (A) મુહમ્મદ અલી જીણા (B) શૈયદ અહેમદ ખાન
(C) સર મુહમ્મદ ઈકબાલ (D) સૌકત અલી ખાન

036. લુપ્ત થતું આદિવાસી ઘેરિયા નૃત્ય કોણે ફરી શરૂ કરાવ્યું હતું?

- (A) અશોકભાઈ પટેલ (B) ડો. ઈશ્વરચંદ્ર દેસાઈ
(C) મનીષભાઈ પટેલ (D) માણેકભાઈ પટેલ

037. મોલેસલામ ગરાસિયાના ભરતકામમાં નીચેમાંથી કયા પ્રતિકનો સમાવેશ થાય છે?

- (A) દુલદુલ, સ્ત્રી-પુરુષનું મોઢું, પશુનું શરીર, સિંહ, વ્યાલ વગેરે
(B) મોર, પોપટ, કેવડા, ફૂલ, આંબાડાળ, વેલીઓ વગેરે
(C) પોયણીવેલ, વીજળીવેલ, દેવ-દેવલા, પૂતળી, પરી વગેરે
(D) કોલીકુલ, ચોકસોગઠા, અંબાડીવાળો હાથી, વેલડું, વલોણું, ગણેશ, કનકમૃગ વગેરે

038. આર્યિયન યુગના અંત ભાગને _____ સમય કહેવાય છે.

- (A) પરમિયન (B) ધારવાડ
(C) ઈઓસીન (D) ડિવોનિયન

039. “ભાંભરા” શબ્દ નીચે પૈકી કયા વિકલ્પ સાથે સૌથી વધુ મળતો આવે છે?

- (A) માછલીની જાત
(B) ઓખા અને વેરાવળ વચ્ચે આવેલ ટાપુ જે માછીમાર માટે જાણીતો છે.
(C) માછીમાર માટે બોટનો પ્રકાર
(D) કિનારા નજીકનો પાણીનો વિસ્તાર

040. લોકસભા સામાન્ય ચૂંટણી - 2024 ફેબ્રુઆરી (ઉત્તર પ્રદેશ)માં નોટા સાથે કુલ કેટલા ઉમેદવાર હતા?

- (A) 14 (B) 15
(C) 16 (D) 13

041. વર્ષ 2011-12 થી 2024-25 (BE) દરમિયાન ગુજરાત સરકારના બજેટનું કદ સરેરાશ _____ % ના વાર્ષિક દરે વધ્યું છે.

- (A) 8 (B) 11.5
(C) 15 (D) 18.5

042. The Customs Tariff Act, _____ .
 (A) 1962 (B) 1975
 (C) 1991 (D) 2006
043. વૈશ્વિક સ્તરે “કાર ફ્રી દિવસ” ક્યારે ઉજવવામાં આવે છે?
 (A) 16 સપ્ટેમ્બર (B) 21 સપ્ટેમ્બર
 (C) 22 સપ્ટેમ્બર (D) ઉપર પૈકી એક પણ નહીં
044. સંત સુરદાસ યોજનાની પાત્રતા માટે કેટલા ટકા કે તેથી વધુ દિવ્યાંગતા ધરાવતા હોવા જોઈએ?
 ✓(A) 40% (B) 60%
 (C) 80% (D) આપેલ તમામ
045. બચત લેમ્પ યોજનાને બદલીને કયા વર્ષમાં “ઉજલા” યોજના શરૂ કરવામાં આવી?
 (A) 2015 (B) 2017
 ✓(C) 2013 (D) આપેલ પૈકી એકપણ નહિ
046. ગુજરાત રાજ્ય સેવા (શિસ્ત અને અપીલ) નિયમો, 1971 મુજબ નીચેમાંથી કઈ મોટી શિક્ષા નથી?
 (A) અમુક નિશ્ચિત સમય માટે કર્મચારીને પગાર ધોરણના નીચલા તબક્કાએ ઉતારવો
 (B) ફરજિયાત નિવૃત્તિ
 (C) બઢતીની રૂકાવટ
 (D) ઉપર પૈકી એક પણ નહીં
047. માહિતીનો અધિકાર અધિનિયમ, 2005 માં કુલ કેટલા પ્રકરણ છે?
 (A) 2 (B) 4
 ✓(C) 5 (D) 6
048. બંધારણના અનુચ્છેદ 51માં નીચે પૈકી કઈ બાબતોનો સમાવેશ થાય છે?
 (A) લવાઈ દ્વારા આંતરરાષ્ટ્રીય તકરારોની પતાવટ કરવાને ઉત્તેજન આપવા
 (B) રાષ્ટ્રો વચ્ચે ન્યાયી તથા માનભર્યા સંબંધો નિભાવવા
 (C) સંગઠિત પ્રજાઓના એકબીજા સાથેના વ્યવહારમાં આંતરરાષ્ટ્રીય કાયદા અને સંધિઓને લગતી ફરજો પ્રત્યેનો આદર વધારવા
 ✓(D) આપેલ તમામ
049. ઓગસ્ટ 2024માં કૃષિ અર્થશાસ્ત્રીઓની 32મી આંતરરાષ્ટ્રીય પરિષદ (ICAE) કયા દેશમાં યોજાઈ ગઈ?
 ✓(A) ભારત (B) ઉરુગ્વે
 (C) ચીન (D) જાપાન

050. ADB, ENGIE SA બંનેની ભાગીદારી દ્વારા ગુજરાતમાં કયા જિલ્લામાં 400 મેગાવોટના સોલાર પાવરપ્લાન્ટનું નિર્માણ કરવાની જાહેરાત કરવામાં આવી?
- (A) પાટણ (B) જામનગર
(C) સુરેન્દ્રનગર (D) કચ્છ
051. MS Word માં કર્સર જ્યાં મુકેલ હોય ત્યાંથી લાઈનનાં અંત સુધીનું લખાણ સિલેક્ટ કરવા માટે કઈ શોર્ટકટ કી વપરાય છે?
- (A) Shift + Home (B) Alt + End key
(C) Shift + End key (D) Alt + Right Arrow key
052. MS Office Picture Manager શું છે?
- (A) ફોટો મેનેજમેન્ટ સોફ્ટવેર
(B) સ્કેન કરેલ દસ્તાવેજોને સંપાદિત કરવાની એપ્લિકેશન
(C) OCR એપ્લિકેશન
(D) આપેલ પૈકી એકપણ નહિ
053. નીચેનામાંથી કયું E-wallet નું માન્ય ઉદાહરણ છે?
- (A) Drop Box (B) Way to SMS
(C) Monster India (D) PayTM
054. કોમ્પ્યુટરના ભૌતિક ભાગને શું કહે છે?
- (A) હાર્ડવેર (B) માલ્વેર
(C) સોફ્ટવેર (D) સ્પાયવેર
055. RAM નું પૂરું નામ આપો.
- (A) Random Access Memory (B) Read Access Memory
(C) Random Excel Memory (D) આપેલ પૈકી એકપણ નહિ
056. PDF નું પૂરું નામ આપો.
- (A) Portable Document Format (B) Public Document File
(C) Portable Document Folder (D) Personal Document File
057. કોમ્પ્યુટર Refresh કરવા કઈ શોર્ટકટ કી વપરાય છે?
- (A) F3 (B) F12
(C) F6 (D) F5

058. When she saw me, she _____
 (A) has smiled (B) had smiled
(C) Smiled (D) is smiling
059. Give best suitable opposite meaning for the following word: "Long"
(A) Tiny (B) Small
 (C) Short (D) Piece
060. Do you like _____ dress in the store window?
 (A) This (B) That
(C) Those (D) These
061. Select the odd one out.
 (A) Assign (B) Design
(C) Blueprint (D) Plan
062. Give similar meaning of the given word: "Awe"
(A) Fake (B) Furbish
 (C) Fear (D) All of the given
063. The monkey hit _____ head
(A) His (B) Her
(C) Its (D) it's
064. We left the cinema before movie ended because it was _____
(A) Caring (B) captivating
(C) boring (D) exciting
065. Select appropriate option to fill the blank. We will meet on _____ Sunday.
(A) A (B) An
(C) The (D) No article
066. Select best option to explain following Idiom: to clutter up
(A) To include too many details.
(B) That's how it is, and one has to accept it.
(C) To have fun.
(D) None of the given

067. નીચે પૈકી કયા હિસાબી ખ્યાલ, સિદ્ધાંત કે પ્રણાલિકા અનુસાર રૂ. 50 ની કિંમતનું પેન્સિલનું બોક્સ ખરીદવામાં આવે ત્યારે તેને પેન્સિલ ખર્ચ ખાતે નહિ ઉધારતા તેને સ્ટેશનરી ખર્ચ ખાતે ઉધારવામાં આવે છે?
- (A) સંપાદનનો સિદ્ધાંત (Matching Concept)
 (B) રૂઢિચુસ્તતાનો ખ્યાલ (Conservatism)
 (C) મહત્વતાનો ખ્યાલ (Materiality Concept)
 (D) પૂર્ણ રજૂઆતનો ખ્યાલ (Full Disclosure)
068. યંત્રોની ગોઠવણ માટે ચૂકવેલ મજૂરીએ કયા પ્રકારનું ખાતું છે?
- (A) ઊપજ-ખર્ચ (B) માલ-મિલકત
 (C) વ્યક્તિ (D) આપેલ પૈકી એકપણ નહિ
069. _____ ના ખ્યાલ અનુસાર પ્રામાણિક, મહેનતુ અને હોશિયાર કામદારોનો સમૂહ પેઢી માટે લાભદાયક હોવા છતાં તેની નોંધ પેઢીના ચોપડે થતી નથી.
- (A) મહત્વતાનો ખ્યાલ (Materiality Concept)
 (B) પૂર્ણ રજૂઆતનો ખ્યાલ (Full Disclosure)
 (C) દ્વિઅસર (Dual Aspect)
 (D) નાણાંકીય માપ (Money Measurement)
070. પાકા સરવૈયાની તારીખ બાદના 6 મહિનામાં વેચવાપાત્ર યંત્રને પાકા સરવૈયામાં કયા શીર્ષક હેઠળ દર્શાવવામાં આવશે?
- (A) બિનચાલુ મિલકતો (B) ચાલુ દેવાં
 (C) બિનચાલુ દેવાં (D) ચાલુ મિલકતો
071. રામનું ખાતું રૂ. 10,000 ની બદલે રૂ. 1,000 થી ઉધાર કરેલ જ્યારે રવિનું ખાતું રૂ. 10,000 ની બદલે રૂ. 1,000 થી જમા કરેલ, પરિણામે કાચું સરવૈયું બંને બાજુ એક સરખો સરવાળો દર્શાવતું હતું. આ કેવા પ્રકારની ભૂલ કહેવાય?
- (A) સિદ્ધાંતની ભૂલ (B) કોઈ ભૂલ નથી
 (C) વીસરચૂક (D) ભરપાઈચૂક
072. વેચાણકિંમત પર 20% નફો મળે તે રીતે રૂ. 5,000ની મૂળકિંમતનો માલ રોકડેથી વેચ્યો. નીચે પૈકી સાચી હિસાબી અસર કઈ છે?
- (A) રોકડ ખાતે ઉધાર રૂ. 6,000 વેચાણ ખાતે જમા રૂ. 6,000
 (B) રોકડ ખાતે ઉધાર રૂ. 6,000 નફા ખાતે જમા રૂ. 1,000 વેચાણ ખાતે જમા રૂ. 5,000
 (C) રોકડ ખાતે ઉધાર રૂ. 6,250 વેચાણ ખાતે જમા રૂ. 6,250
 (D) આપેલ પૈકી એકપણ નહિ

073. નીચે પૈકી કઈ બાબત ઓડિટનાં કાર્યક્ષેત્રમાં સમાવવી ન જોઈએ?

- (A) આમનોંધ અને પેટાનોંધનું વાઉચિંગ
- (B) મિલકતો અને દેવાંના મૂલ્યની સાચાપણાની ચકાસણી
- (C) મૂડી અને મહેસૂલી વચ્ચે વહેંચણીના સાચાપણાની ચકાસણી
- (D) જરૂરી હવાલાનોંધ કરી સાચી આમનોંધ સંપૂર્ણ કરવી

074. નીચે પૈકી હિસાબોમાં ઘાલમેલ કરવાની કઈ રીત દ્વારા નફો ઓછો બતાવી શકાય છે?

- (A) શરૂઆતના સ્ટોકની કિંમત ઓછી આંકવી કે આખર સ્ટોકની કિંમત વધુ ગણવી.
- (B) ખોટી ખરીદી બતાવવી.
- (C) મિલકતો પર ઓછો ઘસારો ગણવો.
- (D) આપેલ તમામ

075. નીચે પૈકી કયું વિધાન ખોટું છે?

- (A) જ્યારે ધંધાના દરેકે દરેક વ્યવહારની ચકાસણી થાય ત્યારે તેને સંપૂર્ણ ઓડિટ કહે છે.
- (B) જ્યારે ધંધાના થોડા જ ચોપડા અને રેકોર્ડ તપાસવામાં આવે ત્યારે તેને અંશતઃ ઓડિટ કહે છે.
- (C) જ્યારે કમ્પ્યુટર અને ઓડિટર જનરલ ઓફ ઈન્ડિયાએ બહાર પાડેલ ઓર્ડર મુજબ ઉત્પાદન કરનારી કંપનીનું ઓડિટ કરાવવામાં આવે ત્યારે તેને પડતર ઓડિટ કહેવામાં આવે છે.
- (D) જ્યારે વચગાળાનું ડીવીડન્ડ જાહેર કરવા જેવા કોઈ વચગાળાના હેતુ માટે ઓડિટ કરવામાં આવે ત્યારે તેને વચગાળાનું ઓડિટ કહેવામાં આવે છે.

076. નીચે પૈકી કયું ઘસારા બાબતે સાચું છે?

- (A) ઘસારો ધંધાનો મહેસૂલી ખર્ચ છે.
- (B) ઘસારો ધંધાનો રોકડ ખર્ચ છે.
- (C) ઘસારો સામાન્ય રીતે દ્રશ્ય-સ્થિર મિલકતો પર ગણવામાં આવતો નથી.
- (D) A અને B બંને

077. 890, 547, 331, 206, ?

- (A) 140
- (B) 142
- (C) 150
- (D) 152

$$\begin{array}{r} 890 \\ - 331 \\ \hline 559 \end{array}$$

$$\begin{array}{r} 547 \\ - 331 \\ \hline 216 \end{array}$$

$$\begin{array}{r} 206 \\ - 64 \\ \hline 142 \end{array}$$

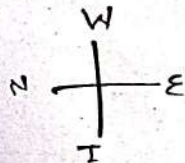
$$\begin{array}{r} 142 \\ 64 \\ \hline 206 \end{array}$$

078. જો કોઈ એક સાંકેતિક ભાષામાં ARMY નો કોડ BTPC હોય તો POLICE શબ્દનો કોડ શું થાય?

- (A) QQOMHK
- (B) QROMHK
- (C) QPMJDF
- (D) આપેલ પૈકી એકપણ નહિ

079. જો ઘડિયાળમાં 6 વાગ્યા હોય ત્યારે મિનિટ કાંટો વાયવ્ય ખૂણામાં હોય તો ક્લાક કાંટો કયા ખૂણામાં કહેવાય?

- (A) ઈશાન
- (B) અગ્નિ
- (C) નૈઋત્ય
- (D) આપેલ પૈકી એકપણ નહિ



089. કાંટા વાળી ઘડિયાળમાં 6:40 વાગ્યાનું જળમાં પ્રતિબિંબ કયો સમય દર્શાવશે?

(A) 11:50

(B) 12:10

(C) 17:20

(D) આપેલ પૈકી એકપણ નહિ

090. 8 વિદ્યાર્થીઓ A, B, C, D, E, F, G અને H એ મેળવેલ માર્ક્સના આધારે ક્રમમાં ગોઠવવા છે. કોઈપણ વિદ્યાર્થીઓના માર્ક્સ સરખા નથી. A ના માર્ક્સ H કરતાં વધુ છે. C એ G થી માત્ર એક ક્રમ ઉપર છે. B અને F એ A કરતાં ઓછા માર્ક્સ મેળવેલ છે પરંતુ તે પૈકી એકના માર્ક્સ H કરતાં વધુ છે જ્યારે બીજાના ઓછા છે. D અને G ના માર્ક્સ A કરતાં વધુ છે. E એ સૌથી વધુ માર્ક્સ મેળવ્યા છે. ઉતરતા ક્રમમાં A નો ક્રમ જણાવો.

(A) 4

(B) 5

(C) 6

(D) નક્કી થઈ શકે નહિ

091. A, B, C, D અને E એક જ પરિવારના લોકો છે. A એ B ની બહેન છે. B એ C ની પુત્રી છે. E એ D નો પિતા છે. D એ A નો ભાઈ હોય તો E નો C સાથે શું સંબંધ હશે?

(A) ભાઈ

(B) પતિ

(C) પુત્ર

(D) નક્કી થઈ શકે નહિ

092. આપેલ વિધાન અને તારણો પરથી યોગ્ય વિકલ્પ પસંદ કરો.

વિધાન 1 : અમુક કેરીઓ બબુપોચા છે.

વિધાન 2 : બધા બબુપોચા સફરજન છે.

વિધાન 3 : અમુક સફરજન જામફળ છે.

તારણ 1 : અમુક જામફળ બબુપોચા છે.

તારણ 2 : અમુક સફરજન બબુપોચા છે.

(A) માત્ર તારણ 1 વિધાનોને અનુસરે છે.

(B) માત્ર તારણ 2 વિધાનોને અનુસરે છે.

(C) તારણ 1 અને 2 બંને, વિધાનોને અનુસરે છે.

(D) બંનેમાંથી એકપણ તારણ વિધાનોને અનુસરતાં નથી.

093. MS Word 2016 કે ત્યારબાદના વર્ઝનમાં "Word Count" વિકલ્પ કઈ ટેબમાં આપેલ છે?

(A) References

(B) Review

(C) Page Layout / Layout

(D) Mailings

094. MS Word 2016 કે ત્યારબાદના વર્ઝનમાં Section Break માટેના વિકલ્પ કયા ટેબમાં આપવામાં આવેલ છે?

(A) Design

(B) Review

(C) Page Layout / Layout

(D) View

095. Task View ખોલવા માટે કઈ શોર્ટકટ કી ઉપયોગમાં લેવાય છે?
 (A) Windows key + T (B) Windows key + W
 (C) Windows key + Tab key (D) Windows key + Q
096. MS Powerpoint 2016 કે ત્યારબાદના નવા વર્ઝનમાં slideના નંબર આપવા માટેની વિકલ્પ કઈ ટેબમાં આપવામાં આવેલ છે?
 (A) Insert (B) View
 (C) Review (D) Design
097. MS Excel 2016 કે ત્યારબાદના વર્ઝનમાં એક જ Column માં રહેલ તમામ સેલનો સરવાળો કરવા માટે નીચે પૈકી કઈ શોર્ટકટ કી નો ઉપયોગ થાય છે?
 (A) Alt + S (B) Alt + =
 (C) Ctrl + S (D) આપેલ પૈકી એકપણ નહિ
098. MS Excel માં Current Workbook બંધ કરવા માટે કઈ શોર્ટકટ કી વપરાય છે?
 (A) Alt + W (B) Alt + E
 (C) Ctrl + W (D) Ctrl + Q
099. MS Excel 2016 કે ત્યારબાદના વર્ઝનમાં પાનાની પ્રિન્ટ લેતી વખતે દરેક પાના પર શરૂઆતની અમુક આડી હરોળ દરેક પેજમાં પ્રિન્ટ થયેલી જોઈતી હોય તો તેવા કિસ્સામાં Print Titles વિકલ્પ કયા ટેબમાં આપવામાં આવેલ છે?
 (A) Page Layout (B) Insert
 (C) Data (D) View
100. MS Word માં Font ને મોટા કરવા માટે કઈ શોર્ટકટ કી વાપરવામાં આવે છે?
 (A) Ctrl + Shift ++ (B) Ctrl + Alt + >
 (C) Ctrl + Alt ++ (D) Ctrl + Shift + >

1 2 3 4 5 6
 ૭ ૮ ૯ ૧૦ ૧૧ ૧૨

1 2 3 4 5 6 7 8 9 10 11 12 13 14 15 16 17 18 19 20 21 22 23 24 25 26 27 28 29 30 31 32 33 34 35 36 37 38 39 40 41 42 43 44 45 46 47 48 49 50 51 52 53 54 55 56 57 58 59 60 61 62 63 64 65 66 67 68 69 70 71 72 73 74 75 76 77 78 79 80 81 82 83 84 85 86 87 88 89 90 91 92 93 94 95 96 97 98 99 100